

- Patología del adulto
- Mahonrry De Jesus Ruiz Guillen
- Licenciatura en Enfermería
- Lourdes Yoselin Gómez Ramírez
- 6°-C
- Tarea: Síndrome de Cushing

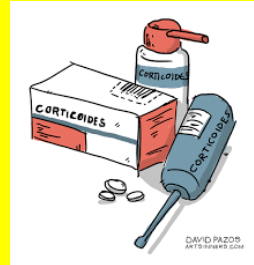
Definición

El síndrome de Cushing es un trastorno hormonal. Es causado por la exposición prolongada a un exceso de cortisol, una hormona producida por las glándulas adrenales.



Causas

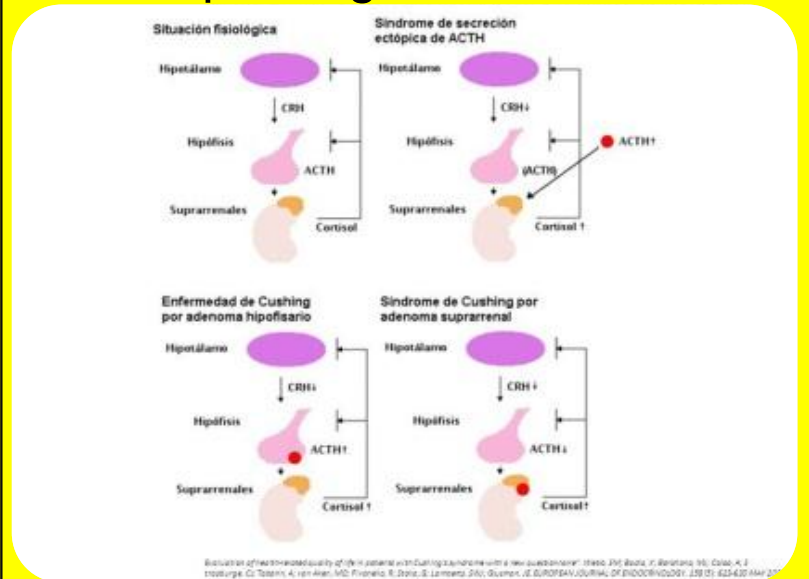
La enfermedad también puede producirse cuando el cuerpo genera demasiado cortisol por sí solo. La causa más común del síndrome de Cushing es tomar demasiados medicamentos glucocorticoides o corticosteroides



Síntomas

- Marcas por estiramiento (estrías) de color rojo o morado en la piel del abdomen, los muslos, los senos y los brazos
- Piel afinada y frágil en la que se forman moretones con facilidad
- Lenta recuperación de cortes, picaduras de insectos e infecciones
- Acné
- Aumento de peso y depósitos de tejido graso, particularmente alrededor de la parte media del cuerpo y la parte superior de la espalda, la cara (cara de luna llena) y entre los hombros (joroba de búfalo)

Fisiopatología



Tratamiento

Los tratamientos para el síndrome de Cushing pueden normalizar la producción de cortisol del cuerpo y mejorar significativamente los síntomas. Cuanto antes se inicie el tratamiento, mayores serán las posibilidades de recuperación.

- ✓ Reducción del uso de corticoesteroides
- ✓ Cirugía
- ✓ Radioterapia
- ✓ Fármacos



Cuidados de enfermería

- Detección precoz
- Restringir alimentos ricos en Na e hidratos de carbono
- Aumentar alimentos ricos en K
- Consumir alimentos ricos en calcio y vitamina D
- Reforzar sus recursos de afrontamiento
- Potenciar su autoestima y valores personales
- Los cambios físicos mejoran gradualmente al normalizarse los valores hormonales
- Control de hipertensión e hiperglucemia
- Corrección de hipopotasemia con dieta y suplementos de K
- Dieta rica en proteínas