

Lic. Enfermería

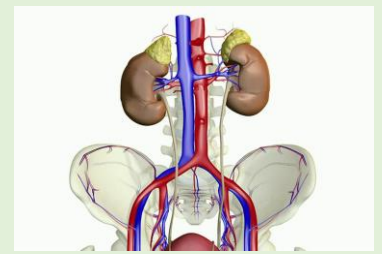
Alumna: Lupita Montes de Oca Trujillo

Materia: patología del adulto

Profesor: Mahonrry Ruiz

Sexto cuatrimestre, grupo C

Aparato genitourinario



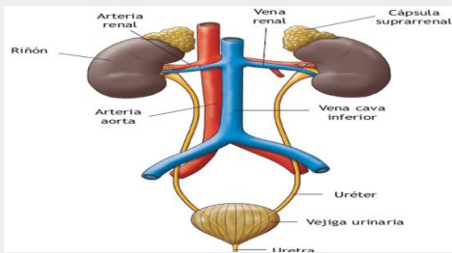
Los aparatos urinario y genital poseen distintas funciones, no obstante, anatómicamente, poseen unas relaciones muy estrechas, además de poseer un origen embrionario común. En el varón el aparato urinario y el genital comparten el conducto de la uretra, para excretar tanto el semen como la orina.

Genitales masculinos



Aparato urinario

Grupo de órganos y conductos cuya función consiste en filtrar la sangre para separar los productos de desecho metabólicos, la orina y trasportarla hasta el exterior para ser excretada



Funciones:

- Permite la llegada de los espermatozoides o semen en la vagina, posibilitando la fecundación del óvulo
- Comparte el canal de la uretra con el aparato urinario, formando parte del aparato genitourinario

Genitales masculinos, también conocidos como aparato genital o aparato reproductor está compuesto por un conjunto de órganos visibles y no visibles también llamados, externos e internos

Clasificación

- Órganos internos
 - Testículos
 - Uretra
 - Epidídimos
 - Conductos deferentes
 - Próstata
 - Vesículas seminales
- Órganos externos
 - Pene
 - Escroto

El aparato urinario se compone de:

- Riñones
- Uréteres
- Vejiga
- Uretra

Genitales femeninos



También conocido como aparato genital o aparato reproductor está compuesto por un conjunto de órganos que formando una estructura tubular, comunica una cavidad serosa interna con el exterior.

- Permite la entrada de los espermatozoides o semen en la vagina haciendo posible la fecundación del óvulo y su posterior anidación, lo que se conoce como embarazo.
- Proteger a los órganos genitales internos de posibles infecciones por microorganismos patógenos portadores de enfermedades.
- Puesto que como decíamos el aparato genital femenino posee un orificio que comunica los órganos internos con el exterior, los agentes infecciosos pueden penetrar produciendo infecciones ginecológicas o enfermedades de transmisión sexual (ETS). Estas enfermedades se suelen transmitir durante el coito.
- Comparte el canal de la uretra con el aparato urinario, formando parte del aparato genitourinario.

Clasificación:

- Genitales internos
 - Vagina
 - Útero
 - Cérvix
 - Ovarios
 - Trompa de falopio
- Genitales externos
 - Vula
 - Labios mayores y menores
 - clitoris