


- 
- Patología del Adulto
  - Mahonrry de Jesus Ruiz Guillen
  - Licenciatura en Enfermería
  - Jorge Alberto Rojas Satos
  - 6°-C

# SISTEMA GENITOURINARIO URINARIO MASCULINO Y FEMENINO

## Aparato reproductor masculino

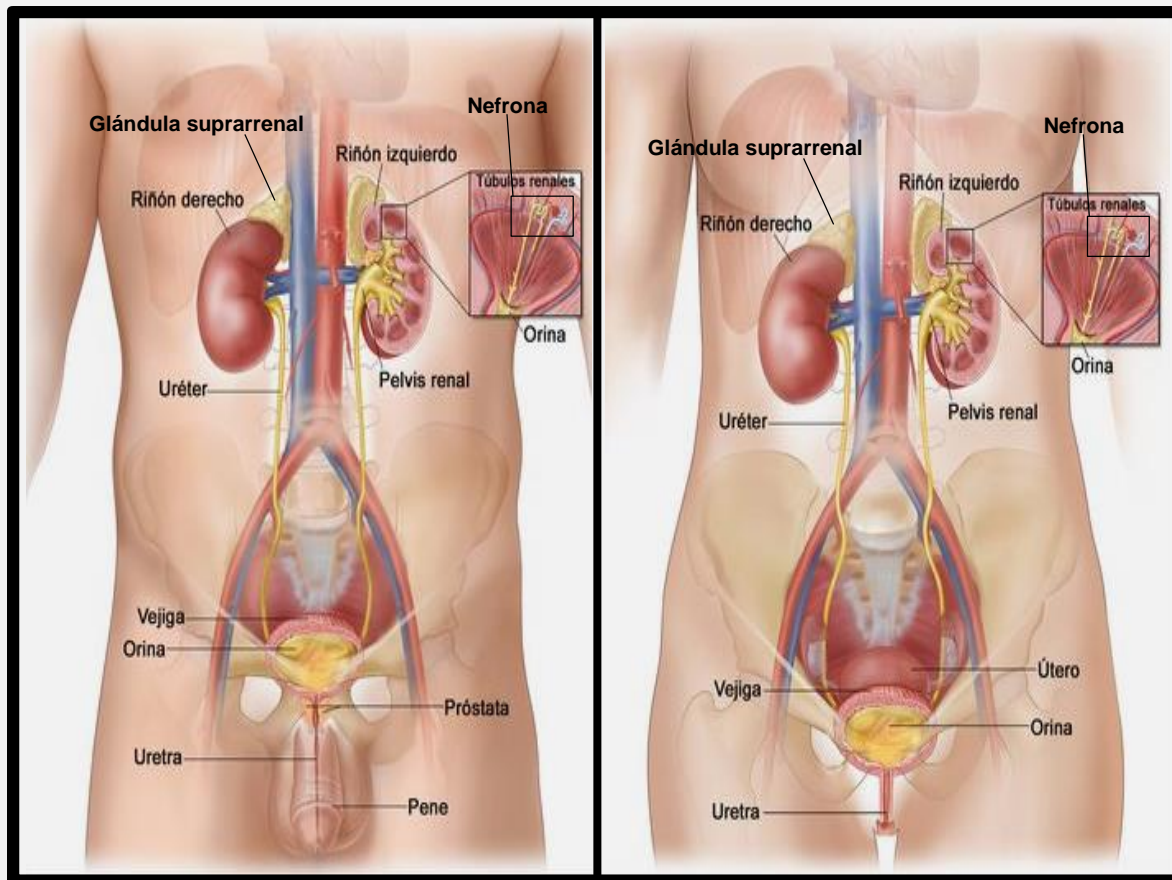
- Escroto
- Testículos
- Epidídimo
- Conductos deferentes
- Vesícula seminal
- Uretra
- Pene

## Glándula suprarrenal

- Se encuentran sobre cada riñón.
- Está compuesta por una corteza y una medula.
- Producen hormonas

## Riñón

- De forma de frijol
- Se localizan en la zona lumbar a ambos lados de la columna vertebral
- Miden de 10 a 12 cm de largo, 5 a 7 cm de ancho y 3cm de espesor.
- Su función es de excreción de desechos, regulación del volumen plasmático y producción de hormonas



## Aparato reproductor femenino

- Órganos internos
  - Ovarios
  - Trompas de Falopio
  - Útero
  - Vejiga
- Órganos externos
  - Clítoris
  - Labios mayores y menores
  - Vagina
  - Monte de venus

## Nefrona

Es una unidad funcional y estructural del riñón

Su principal función es la de filtrar la sangre para regular el agua y las sustancias solubles.

## Uréter

Es una vía urinaria retroperitoneal que transporta la orina desde el riñón hasta la vejiga

## Uretra

Es un conducto pequeño que se extiende desde el crificio uretral interno hasta el exterior del cuerpo

En el hombre es más largo y representa la salida del líquido seminal durante la eyaculación

## Vejiga

- Es un órgano hueco, distensible y muscular ubicado en la cavidad pélvica.
- Es más pequeño en las mujeres debido que el útero ocupa el espacio que está por encima de la vejiga.
- Vacía mide entre 7 y 9 cm de ancho, en las mujeres mide 4cm

## Referencias

Gelviz, E. (30 de octubre de 2013). Recuperado el 13 de junio de 2020, de <https://prezi.com/a3watuwfrkow/aparato-genitourinario-anatomia-fisiologia-y-patologias/>