



- Materia: patología del adulto
- Carrera: Lic. Enfermería
- Semestre/ cuatrimestre: 6“c”
- Maestro/a: mahonrry Ruiz
- Alumno: Sánchez espinosa Iván Julián.

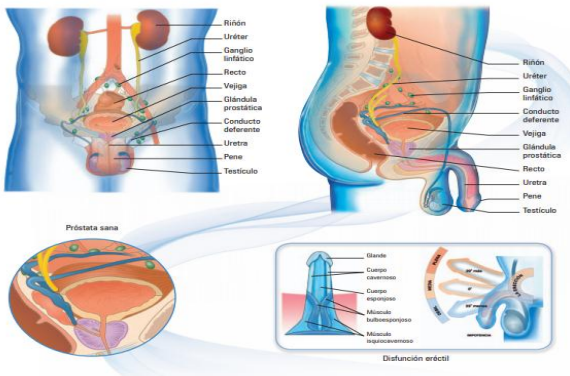
“sistema genitourinario masculino”

Sistema genitourinario masculino?

La urología se relaciona con enfermedades y trastornos De los aparatos genitourinarios masculino y femenino, Y con las glándulas suprarrenales.

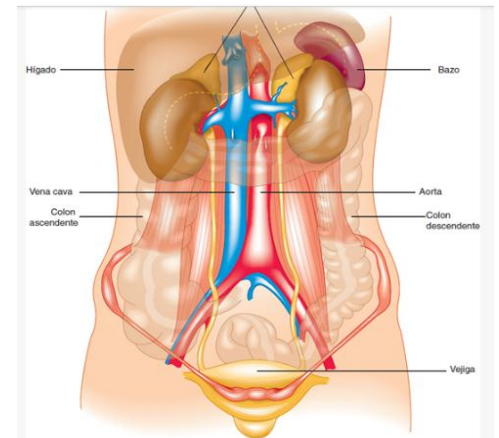


Sistema Genitourinario Masculino



Que partes lo conforman?

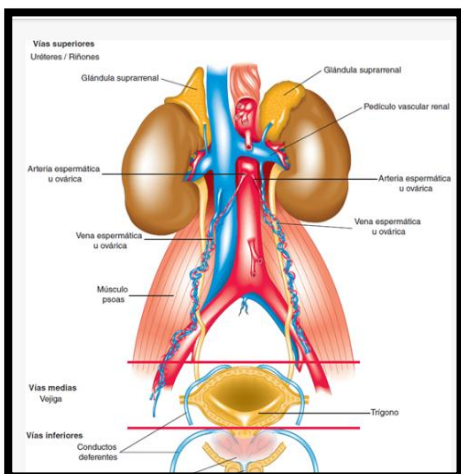
Riñones, uréteres, vejiga y uretra, Esos son los componentes principales del sistema Genitourinario masculino.



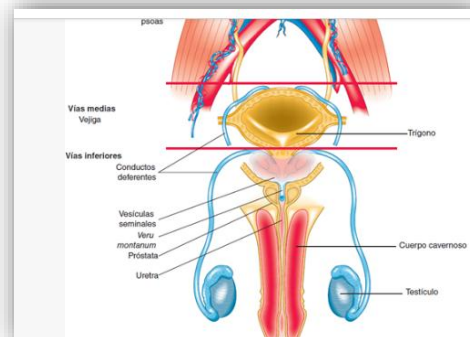
Histología?

La corteza suprarrenal, que compone hasta 90% de la masa, Está integrada por tres capas distintas: la zona glomerular externa, La zona fascicular media y la zona reticular interna.

Anatomía?



Anatomía del aparato genitourinario. Las vías superiores y medias sólo tienen función urológica. Las vías inferiores tienen funciones genitales y urinarias.



“sistema genitourinario femenino”

Que es el sistema genitourinario femenino?

El aparato genitourinario o urogenital está formado por el sistema urinario, que es común en los dos sexos, más el aparato genital de cada uno de ellos, Genitales masculinos y genitales femeninos.



Fisiopatología?

Los genitales femeninos poseen dos funciones principales:

- Permite la entrada de los espermatozoides o semen en la vagina haciendo posible la fecundación del óvulo y su posterior anidación, lo que se conoce como embarazo.
- Proteger a los órganos genitales internos de posibles infecciones por microorganismos patógenos portadores de enfermedades.

Clasificación?

Los órganos que forman el aparato genital femenino se suelen dividir en:

“Genitales internos”

Situados en el interior del cuerpo.

Aquí encontramos:

- Vagina
- Útero
- Cérvix
- Trompas de falopio
- Ovarios



“Genitales externos”

Situados en la zona externa del cuerpo, visibles a simple vista.

- Vulva
- Labios mayores
- Labios menores
- Clítoris
- Mamas

Bibliografía

- Grossman Sheila, Mattson Porth Carol. 2019. Porth Fisiopatología, alteraciones de la salud, conceptos básicos, 10ª. Edición. Editorial LWW Kasper L. Dennis (2017). —HARRISON Principios de medicina interna
- Kumar Vinay. 2018. Robbins Patología humana. 10ª. Edición. Elsevier.
- Strayer S. David. 2016. Patología, fundamentos clinicopatológicos en medicina. 7ª. Edición. Editorial LWW.
- Hammer D. Gary. 2019. Fisiopatología de la enfermedad. 8va. Edición. McGraw Hill