

- Materia: enfermería gerontogeriatrica.
- Carrera: Lic. enfermería
- Semestre/ cuatrimestre: 6“c”
- Maestro/a: Felipe Antonio morales.
- Alumno: Sánchez espinosa Iván Julián.

## 3.5 INCONTINENCIA FECAL

### Definición

La incontinencia fecal es la pérdida parcial o total de la capacidad para controlar voluntariamente la expulsión de gases y materias fecales.

Representa un serio problema que invalida física y socialmente al enfermo.

La posibilidad de una inesperada evacuación en cualquier momento o circunstancia le obliga a permanecer constantemente cerca de un sanitario.

### Clasificación

En general, la incontinencia se ha clasificado como total o parcial.

En el primer caso, la retención de gases y materias fecales sólidas o líquidas es imposible.

en el segundo, el enfermo puede controlar la expulsión de heces sólidas.

### Fisiología

El mecanismo de la continencia fecal es un proceso complejo.

Integrado por una serie de eventos, entre los que destacan;

- la consistencia, el volumen.
- la velocidad con que la materia fecal llega al recto.

### Tratamiento

Una vez establecido el diagnóstico etiológico y entendiéndolo.

Podremos seleccionar el tratamiento idóneo para cada caso.

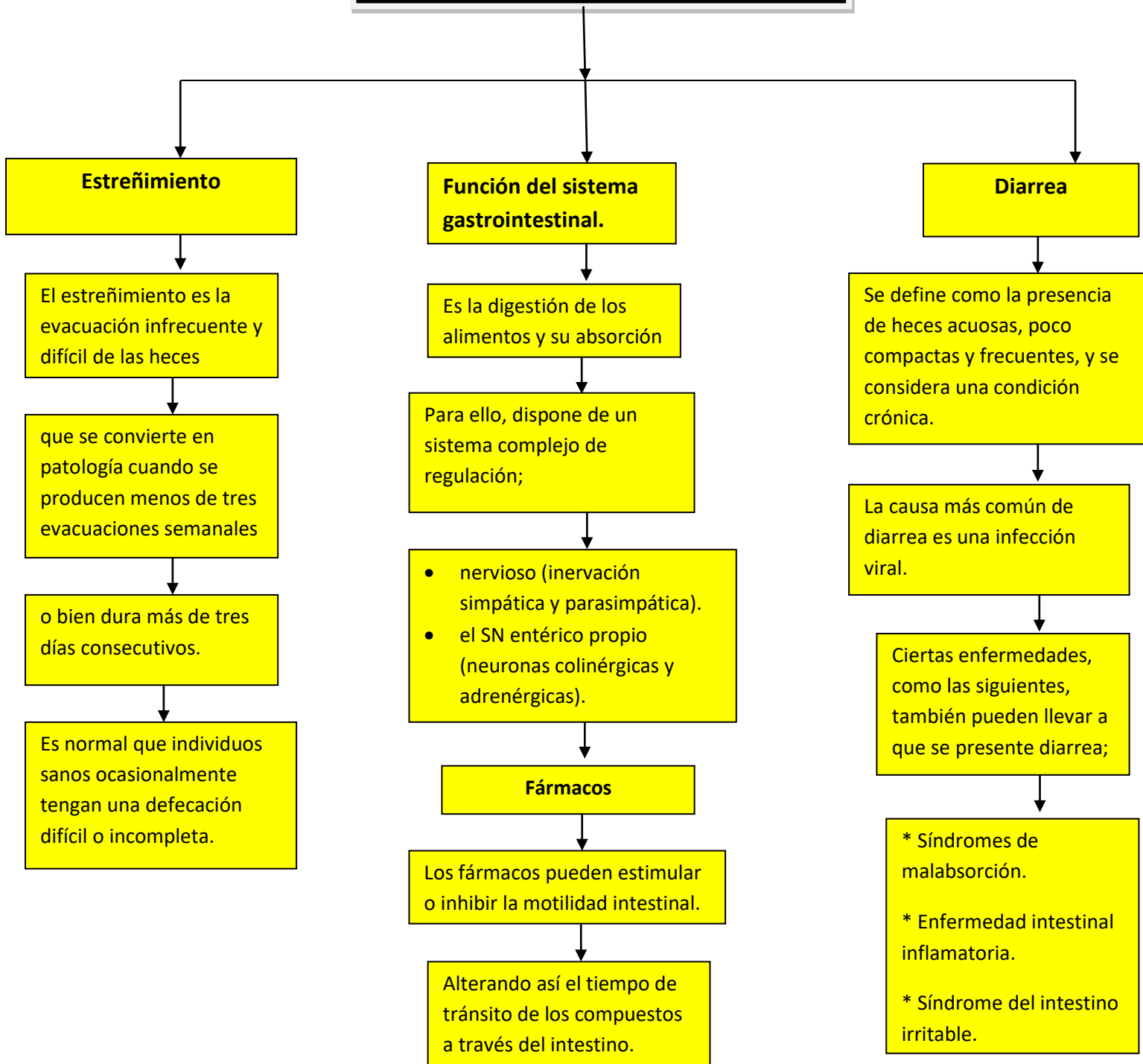
Tratamiento médico:

El tratamiento médico puede ser útil en casos de incontinencia fecal asociada a alteraciones en la fisiología de la defecación.

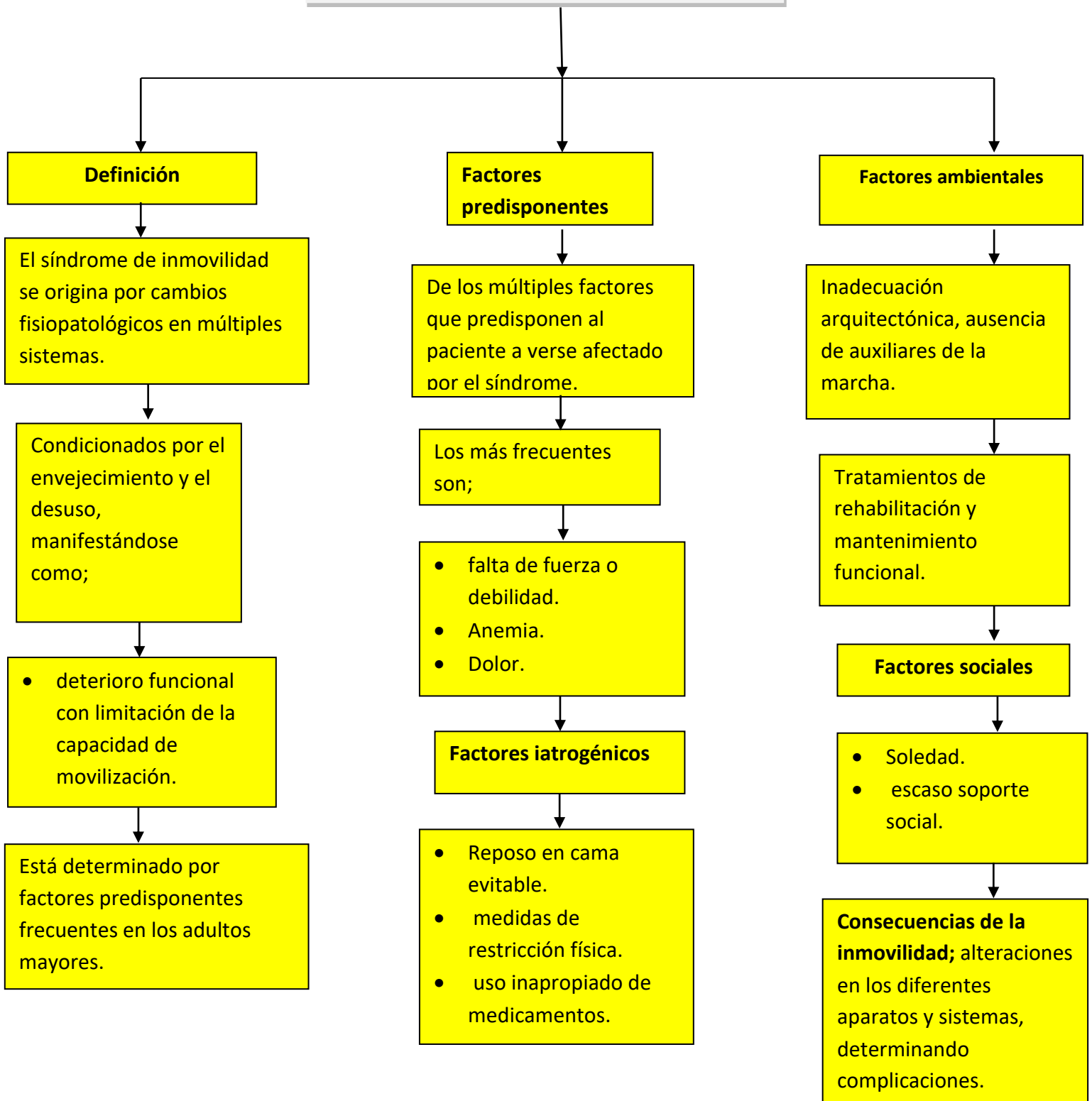
Es útil en casos de incontinencia parcial secundaria a disminución del tono del esfínter anal interno.

El tratamiento conservador comprende el manejo intestinal y la retroalimentación anal o biofeedback.

## 3.6 ESTREÑIMIENTO Y DIARREA



### 3.7 INMOVILIDAD Y CAÍDAS CONSECUENCIAS



### Bibliografía

- Nc. Ana Bertha Pérez Lizaur Manual de Dietas Normales y Terapéuticas, los alimentos en la salud y enfermedad. 2005 la prensa médica. Antología.