


- 
- Práctica Clínica de Enfermería I
  - Arguello Gálvez Marcos Jhodany
  - Licenciatura en Enfermería
  - Jorge Alberto Rojas Satos
  - 6°-C

# Prevención de caídas

## Según la OMS

Define a la caída

Como la consecuencia de cualquier acontecimiento que precipita al individuo al suelo en contra de su voluntad

## Repercusiones

Como lo son

### Aspectos físicos

- Complicaciones de su estado de salud
- Fracturas
- Daño en tejidos blandos
- Secuelas permanentes debido a la lesión presentada

### Aspectos sociales

Familia excesivamente protectora

### Aspectos psicológicos

- Temor
- Ansiedad ante las caídas

## Recomendaciones

Buen calzado

Buena Iluminación

Utilizar bastón

Evitar las reparaciones domésticas

Buen uso de los medicamentos

Suelos sin alfombras y no resbaladizo

Instalar pasamanos y bandas antideslizantes en los bordes de cada escalón

## Factores fisiológicos del envejecimiento

Problemas causados en la estabilidad postural y en la marcha

- Alteraciones de la percepción sensitiva
- Inseguridad al caminar con ligero desequilibrio
- Deformaciones de los pies.
- Alteraciones visuales, auditivas y vestibulares.
- Disminución del desplazamiento de la cadera y del tobillo

## Factores predisponentes

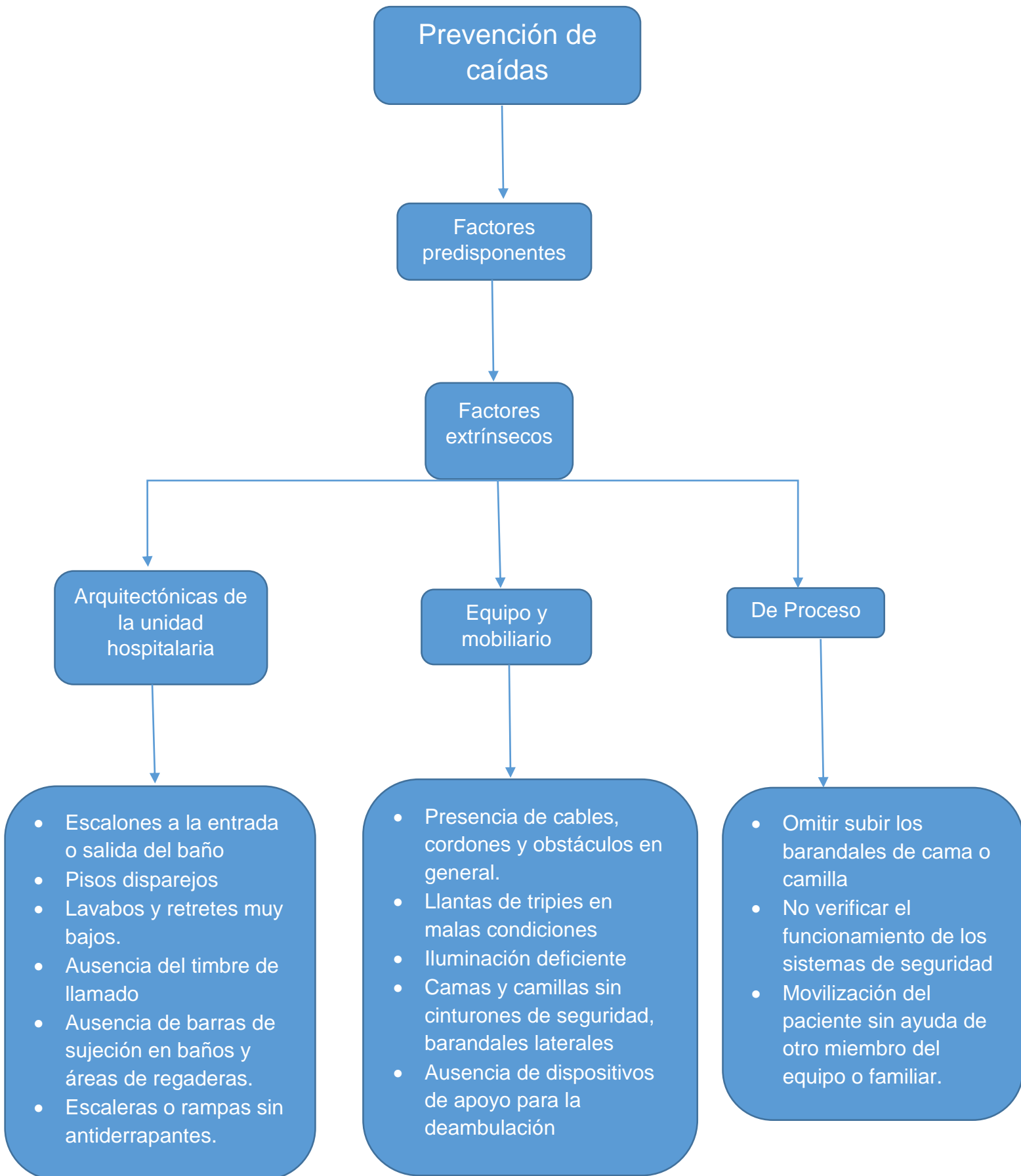
### Factores intrínsecos

Edad

- Niños menores de 6 años
- Lactante
- El niño en edad preescolar
- El adulto mayor de 65 años

Enfermedades que condicionan a tener caídas

- Neurológicas
- Músculo esqueléticas
- Cardiovasculares



## Bibliografía

gobiernofederal. (s.f.). *gobiernofederal.gob.mx*. Recuperado el 21 de Mayo de 2020, de [http://www.enfermerianutricion.uaslp.mx/Documents/ID\\_2.pdf](http://www.enfermerianutricion.uaslp.mx/Documents/ID_2.pdf)

UDS. (s.f.). *plataformaeducativauds*. Recuperado el 21 de Mayo de 2020, de <https://plataformaeducativauds.com.mx/assets/docs/files/asignatura/6d6db7b2fae2a86d68a488b10574c521.pdf>