
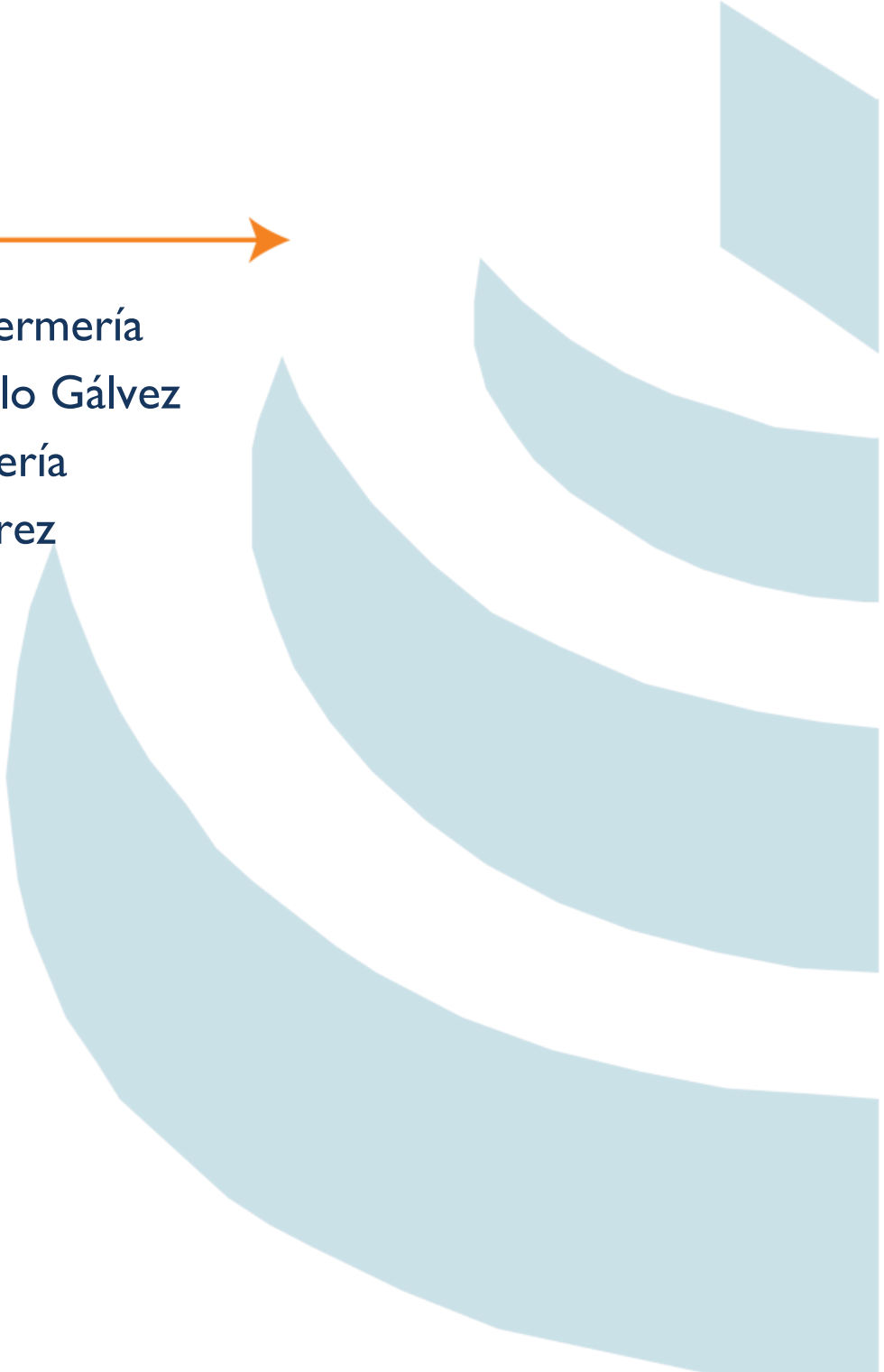


15/05/2020

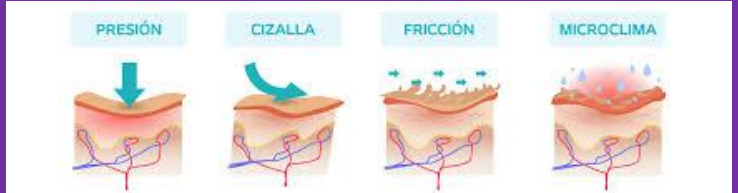
- 
- Practica Clínica De Enfermería
 - Marcos Jhodany Arguello Gálvez
 - Licenciatura en Enfermería
 - Nayeli Castillejos Ramírez
 - 6°-C
 - Tarea: UPP
- 

¿Qué es?

La úlcera por presión (UPP) es una lesión de origen isquémico, localizada en la piel y tejidos subyacentes con pérdida de sustancia cutánea producida por presión prolongada o fricción entre dos planos duros.



UPP son:



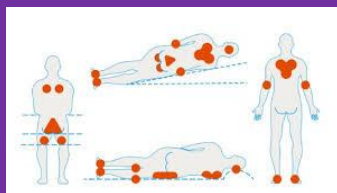
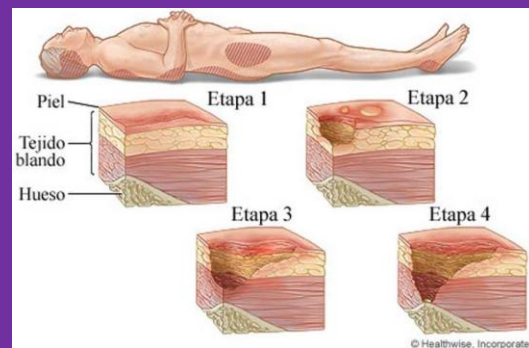
- Presión: Es la fuerza ejercida por unidad de superficie perpendicular a la piel
- Fricción: Es una fuerza tangencial que actúa paralelamente a la piel
- De pinzamiento vascular: Combina los efectos de presión y fricción

Causas



Es la presión, sin embargo la humedad, el escoriamiento de la piel y el desgarro de los vasos capilares que la nutren contribuyen para aumentar el riesgo.

Clasificación



La evaluación identifica:

- localización
- fase
- tamaño
- tractos sinusales
- túneles
- tejidos necróticos
- presencia o ausencia de tejido de granulación y epitelización.



- Fisiopatológicos
- Derivados del tratamiento
- Situacionales
- Del entorno

Factores de riesgo