

**DOCENTE:** Beatriz Gordillo López

**ALUMNA:** Guadalupe del Carmen Hernández Velasco

**MATERIA:** Enfermería del adulto

**LICENCIATURA:** Enfermería

**CUATRIMESTRE:** 6 "B"

## 3.2: Atención de enfermería en problemas del sistema músculo esquelético

### Sistema musculo esquelético

Es el que se ocupa del movimiento de nuestro organismo, y son huesos unidos por articulaciones



Es un órgano que está formado por diversos tejidos: óseo, cartilaginoso, conectivo denso, epitelial, otros que generan sangre, adiposo y nervioso

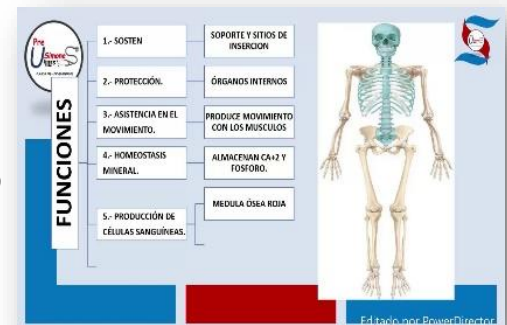
### Huesos

#### TIPOS DE HUESOS



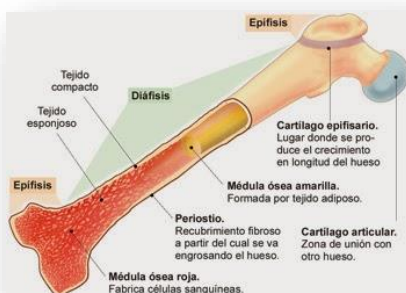
- Sostén: Los huesos son el soporte de los tejidos blandos
- Protección: Los huesos protegen a los órganos internos
- Movimientos: En conjunto con los músculos
- Homeostasis de minerales: El tejido óseo almacena calcio y fósforo para dar resistencia a los huesos
- Producción de células sanguíneas
- Almacenamiento de triglicéridos

### Funciones del sistema esquelético



- Diáfisis: Es el cuerpo principal del hueso
- Epífisis: Son los extremos proximales y distales del hueso
- Metafisis: Es el sitio de unión de la diáfisis con la epífisis
- Cartílago articular: Es una capa delgada de cartílago hialino que cubre la parte de la epífisis
- Periostio: Es una capa resistente de tejido conectivo denso que rodea la superficie ósea
- Cavity medular: Es el espacio interno de la diáfisis que contiene la medula ósea amarilla
- Endostio: Es la capa que recubre la cavidad medular

### Estructura de los huesos



## Cuidados de enfermería

- Alivio del dolor
- Cambios en la dieta
- Hábitos higiénicos
- Ejercicio
- Disminuir la posibilidad de traumatismos
- Información



## Bibliografía

*Enfermería del Adulto.* (s.f.). Obtenido de Enfermería del Adulto:

<file:///C:/Users/2020/Downloads/Enfermeria%20del%20adulto.pdf>