

**Nombre del alumno:**

**López Vázquez Osvaldo Rafael**

**Materia:**

**PRACTICA CLINICA DE ENFERMERIA I**  
**Grado: 6to cuatrimestre grupo: "B"**

**Docente:**

**MARCOS JHODANY ARGUELLO GALVEZ**

**Carrera:**

**Lic. En enfermería general**

# Úlceras por presión

Prevención por las úlceras por presión

- Es necesario una valoración integral del estado de salud con riesgo a desarrollar UPP.
- Poner en distintas posiciones al paciente.
- Tener una buena higiene.
- Mantener la piel limpia y seca
- Evitar los masajes de la piel con problemas
- Inspeccionar a la piel diariamente observando las áreas que presenten síntomas.
- Proteger a la piel con productos de barrera.
- Mantener la cama limpia y que no este húmeda.
- Aplicar cremas hidratantes.

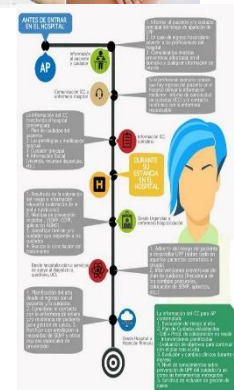
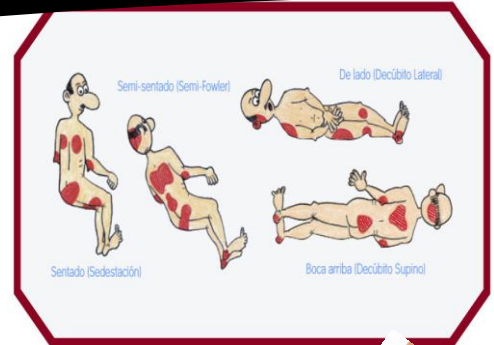
Cuidados de la piel del paciente con UPP

Manejo nutricional de las UPP

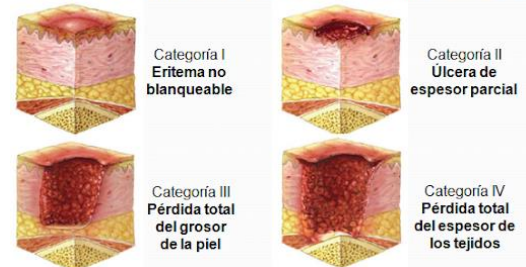
- Que la albumina se menor de 3 mg/dl
- Que tenga un índice de masa corporal <de 18.5
- Que la puntuación MNA indique mal nutrición.
- Los linfocitos estén por debajo de 1200/ mm<sup>3</sup>
- El colesterol total sea menor de 140mg/dl
- Que haya un déficit de 3 ingesta en los últimos cinco días

Clasificación y características de las UPP

- Estadio I: la decoloración de la piel, calor local, presenta edemas y piel oscura
- Estadio II: hay perdida del grosor de la piel, afectación de la epidermis, las úlceras son superficiales.
- Estadio III: las úlceras son más profundas y afecta la totalidad de la epidermis y el tejido subcutáneo.
- Estadio IV: Es la destrucción extensa, existe la necrosis con o sin pérdida total del grosor de la piel



Sistema de clasificación de la NPUAP / EPUAP de las UPP



Escala de valoración de las UPP

## Escala de valoración riesgo: Escala de Braden:

	Completamente Limitada (1).	Muy Limitada (2).	Ligeramente Limitada (3).	Sin Limitaciones (4).
<b>PERCEPCIÓN SENSORIAL.</b>	Limitada (1).	Completamente Limitada (2).	Ligeramente Limitada (3).	Sin Limitaciones (4).
<b>EXPOSICIÓN A LA HUMEDAD.</b>	Constante Humedad (1).	A menudo Humedad (2).	Ocasionalmente Humedad (3).	Raramente Humedad (4)
<b>ACTIVIDAD.</b>	Encamado/a (1).	En Silla (2).	Deambula Ocasionalmente (3).	Deambula Frecuentemente (4).
<b>MOVILIDAD.</b>	Completamente Inmóvil (1).	Muy Limitada (2).	Ligeramente Limitada (3).	Sin Limitaciones (4).
<b>NUTRICIÓN.</b>	Muy Pobre (1).	Probablemente Inadecuada (2)	Adecuada (3)	Excelente (4).
<b>ROCE Y PELIGRO DE LESIONES.</b>	Problema (1). Requiere moderada y máxima asistencia.	Problema Potencial (2). Se mueve muy débilmente o requiere de mínima asistencia.		No Existe Problema Aparente (3).

Clasificación de Riesgo:

- Alto Riesgo:** Puntuación Total < 12.
- Riesgo Moderado:** Puntuación Total 13 – 14.
- Riesgo Bajo:** Puntuación Total 15 – 16 si es menor de 75 años. Puntuación Total 15 – 18 si es mayor o igual de 75 años.

(publica, 2020)

## Bibliografía

publica, c. d. (15 de 05 de 2020). *guia practica* . Obtenido de guia practica :  
[http://www.cenetec.salud.gob.mx/descargas/gpc/CatalogoMaestro/105\\_GPC\\_Ulcpresion1NA/ULCERA\\_DECUBITO\\_1ER\\_NIVEL\\_EVR\\_CENETEC.pdf](http://www.cenetec.salud.gob.mx/descargas/gpc/CatalogoMaestro/105_GPC_Ulcpresion1NA/ULCERA_DECUBITO_1ER_NIVEL_EVR_CENETEC.pdf)