

**DOCENTE:** Marcos Jhodany Arguello Gálvez

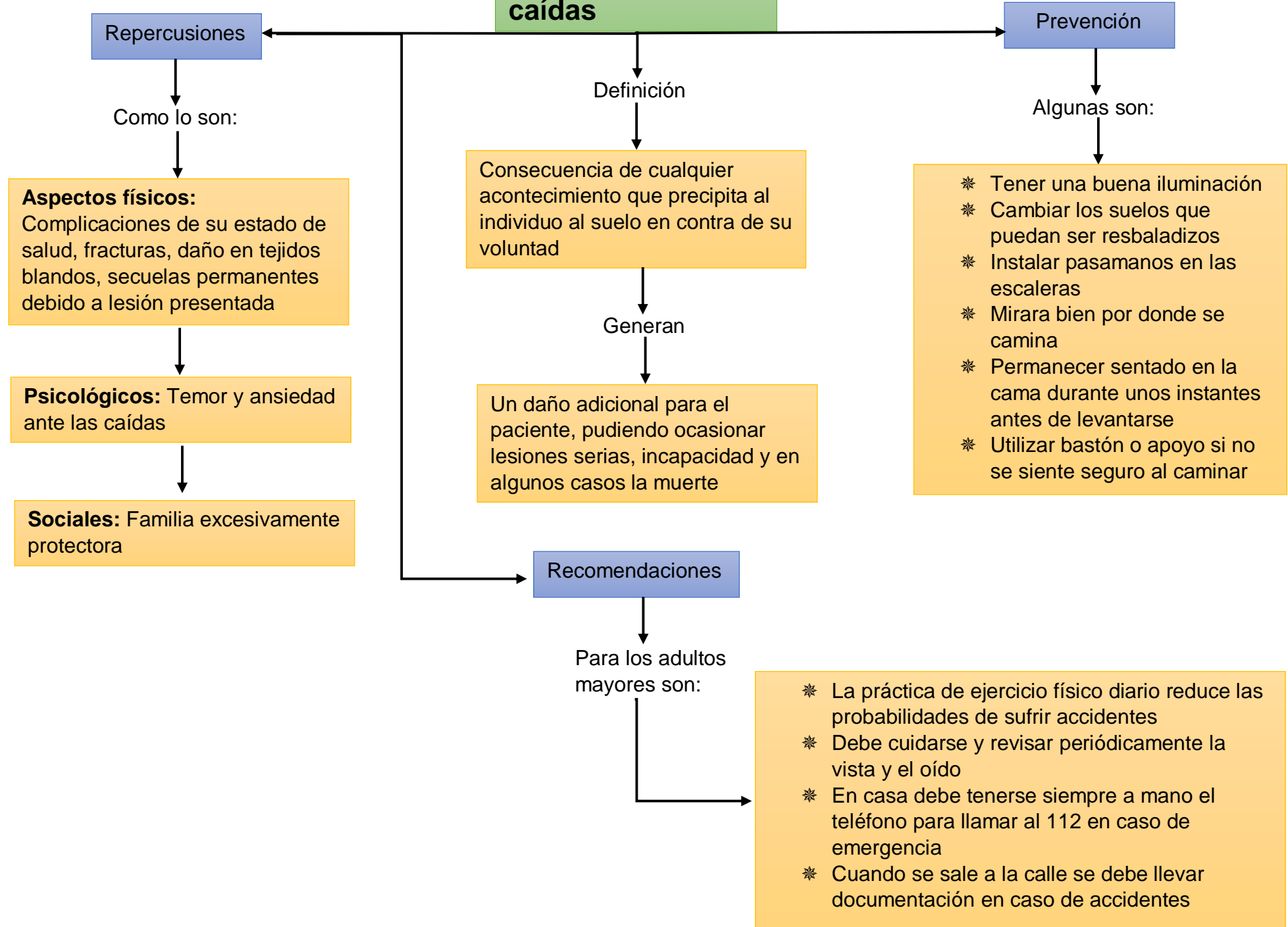
**ALUMNA:** Guadalupe del Carmen Hernández Velasco

**MATERIA:** Práctica Clínica de Enfermería I

**LICENCIATURA:** Enfermería

**CUATRIMESTRE:** 6°B

## 1.5: Prevención de caídas



## 1.5: Prevención de caídas

Riesgos

Intra hospitalarios

Son:

Aquellos que están relacionados con el propio paciente y estarán determinados por cambios fisiológicos relacionados con la edad, patologías agudas o crónicas

Como son:

- \* Edad adultos mayores de 65 años presenta riesgos de caídas
- \* Alteraciones en la marcha por cambios en el sistema nervioso central y periférico
- \* Alteraciones de la percepción sensitiva y sensorial
- \* Inseguridad al caminar con ligero desequilibrio
- \* Deformaciones de los pies.
- \* Alteraciones visuales, auditivas y vestibulares

Extra hospitalarios

Corresponde

A los llamados factores ambientales, del entorno arquitectónico o bien elementos de uso personal

Como son:

- \* Escalones a la entrada o salida del baño
- \* Ausencia de barras de sujeción en baños y áreas de regaderas
- \* Mobiliario fuera de su lugar
- \* Ausencia de dispositivos específicos para la deambulación, bastones, muletas y andaderas con faltantes de gomas en los puntos de apoyo.
- \* Camas y camillas sin cinturones de seguridad, barandales laterales, piecera o cabecera
- \* Iluminación deficiente
- \* Faltas de normas de seguridad en la unidad hospitalaria