

LICENCIATURA EN ENFERMERÍA

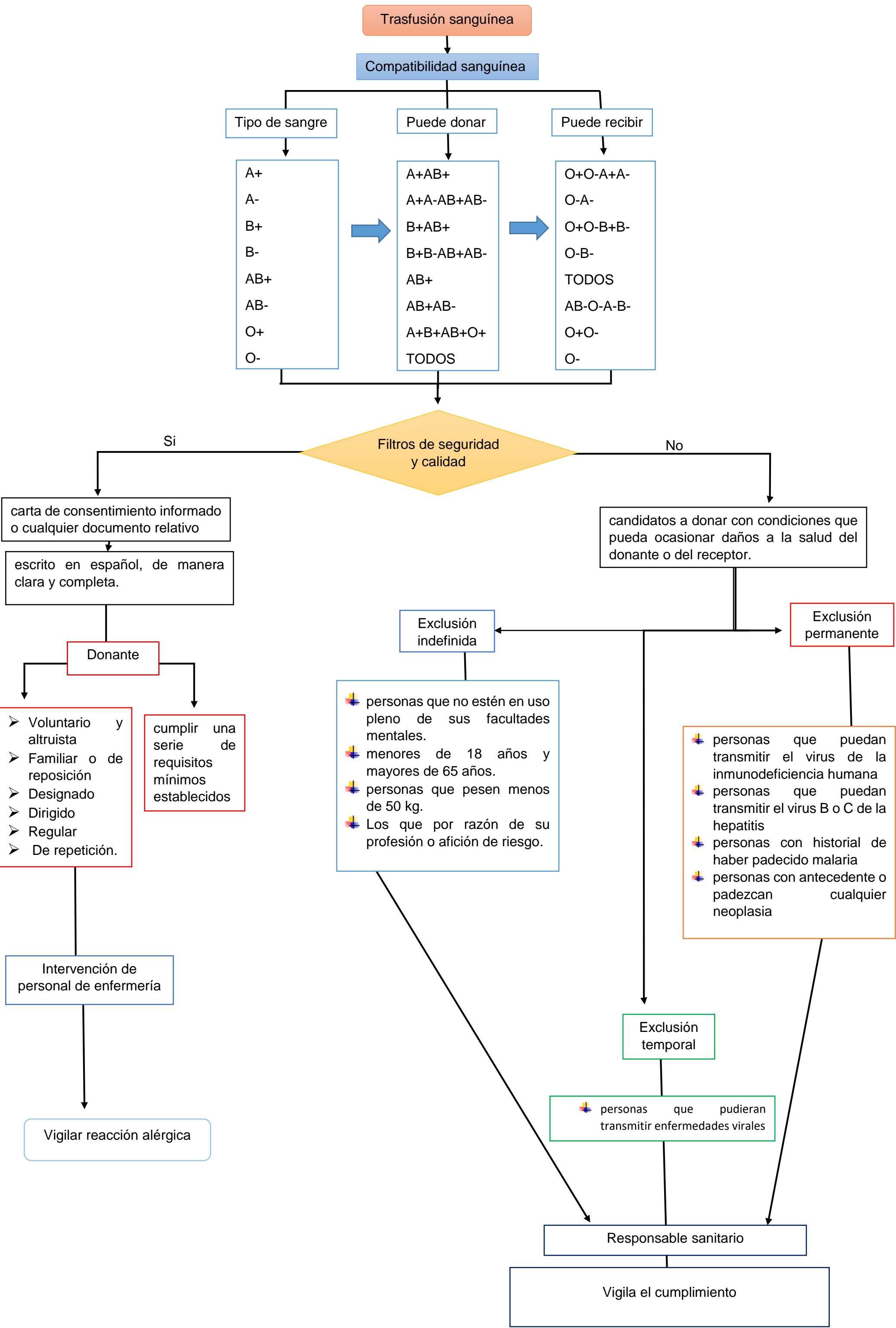
Práctica clínica de Enfermería I

→
Catedrático(a): ARGUELLO GALVEZ MARCOS JHODANY.

Tarea: diagrama de flujo

Alumna: Araceli Guadalupe García Aguilar

6to. Cuatrimestre Grupo "B"



Trasfusión sanguínea

Compatibilidad sanguínea

Tipo de sangre

Puede donar

Puede recibir

- A+
- A-
- B+
- B-
- AB+
- AB-
- O+
- O-

- A+AB+
- A+A-AB+AB-
- B+AB+
- B+B-AB+AB-
- AB+
- AB+AB-
- A+B+AB+O+
- TODOS

- O+O-A+A-
- O-A-
- O+O-B+B-
- O-B-
- TODOS
- AB-O-A-B-
- O+O-
- O-

Filtros de seguridad y calidad

Si

No

carta de consentimiento informado o cualquier documento relativo

escrito en español, de manera clara y completa.

Donante

- Voluntario y altruista
- Familiar o de reposición
- Designado
- Dirigido
- Regular
- De repetición.

cumplir una serie de requisitos mínimos establecidos

Intervención de personal de enfermería

Vigilar reacción alérgica

candidatos a donar con condiciones que pueda ocasionar daños a la salud del donante o del receptor.

Exclusión indefinida

Exclusión permanente

- ✚ personas que no estén en uso pleno de sus facultades mentales.
- ✚ menores de 18 años y mayores de 65 años.
- ✚ personas que pesen menos de 50 kg.
- ✚ Los que por razón de su profesión o afición de riesgo.

- ✚ personas que puedan transmitir el virus de la inmunodeficiencia humana
- ✚ personas que puedan transmitir el virus B o C de la hepatitis
- ✚ personas con historial de haber padecido malaria
- ✚ personas con antecedente o padezcan cualquier neoplasia

Exclusión temporal

- ✚ personas que pudieran transmitir enfermedades virales

Responsable sanitario

Vigila el cumplimiento

Bibliografía

- Gálvez, M. J. (Mayo-Agosto de 2020). Antología de Practica Clínica en Enfermería. Obtenido de UDS: <https://www.plataformaeducativauds.com.mx/assets/docs/files/asignatura/6d6db7b2fae2a86d68a488b10574c521.pdf>
- NORMA Oficial Mexicana NOM-253-SSA1-2012, Para la disposición de sangre humana y sus. (s.f.). Obtenido de 2012: http://www.cnts.salud.gob.mx/descargas/PROY_A_NOM_2-1.pdf