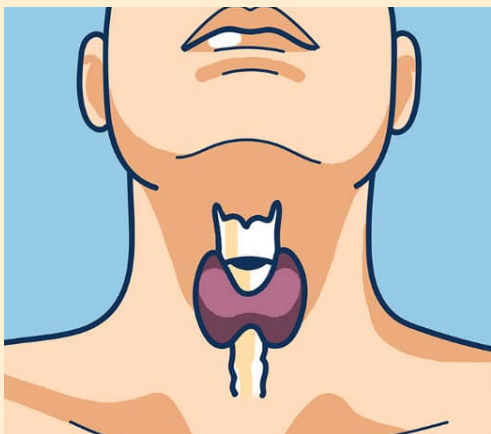


HIPOTIROIDISMO E HIPERTIROIDISMO

Diferencias

Hipotiroidismo

Se da cuando hay poca producción de hormonas tiroideas. La causa más común es la enfermedad de Hashimoto, en la que nuestro propio sistema inmune ataca a las células de la glándula de tiroideas, reduciendo así su función.



¿QUE ES LA TIROIDES?

La tiroides es una glándula endocrina con forma de mariposa que está situada sobre la tráquea. Una glándula endocrina es un conjunto de células que produce hormonas y las vierte directamente a los capilares sanguíneos.

SÍNTOMAS

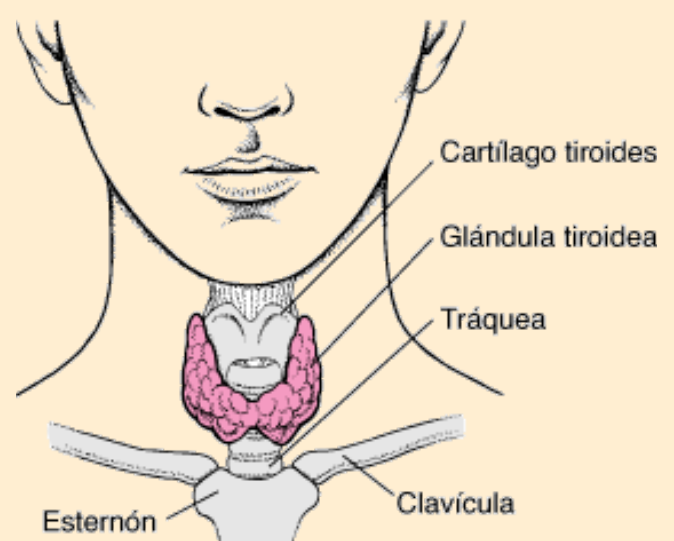
- 1-Ganancia de peso involuntaria
- 2-Cansancio
- 3-Estreñimiento
- 4-Aumento de la sensación de frío
- 5-Latidos lentos
- 6-Depresión
- 7-Nivel de colesterol en sangre elevado
- 8-Bocio o aumento de la tiroides, llegando incluso a notarse un bulto en el cuello.

Hipertiroidismo

Es la producción excesiva de hormonas tiroideas. Esto se debe a que hay más hormona estimulante de tiroides (TSH) de la que debería, y ello hace que se produzca más hormona tiroidea, o también, porque el propio cuerpo produce unos anticuerpos que, igual que la TSH, avisan a la tiroides de que tiene que producir más hormona.

SÍNTOMAS

- 1-Pérdida de peso involuntaria
- 2-Aumento del apetito
- 3-Cambio de los ciclos menstruales en las mujeres
- 4-Cansancio
- 5-Descomposición
- 6-Aumento de la sensación de calor
- 7-Latidos rápidos o irregulares
- 8-Bocio o aumento de la tiroides, llegando incluso a notarse un bulto en el cuello.



FUNCIÓN

La tiroides participa en la producción de tres hormonas: la T4, la T3 y la T3 inversa. Estas hormonas se ocupan de regular el metabolismo del cuerpo, es decir, de las reacciones químicas que tienen lugar en nuestras células y que se reflejan en funciones.