

PRESENTA EL ALUMNO: Marlinda Mayrandi Alfaro Mazariegos

GRUPO, CUATRIMESTRE Y MODALIDAD:

6to. CUATRIMESTRE "A" LICENCIATURA EN ENFERMERIA ESCOLARIZADO

DOCENTE: Mahonrry de Jesús Ruiz Guillén

MATERIA: Patología del Adulto

TRABAJO: Supernota

FECHA: 14 de Junio del 2020



El aparato genitourinario o urogenital está formado por el sistema urinario, que es común en los dos sexos, más el aparato genital de cada uno de ellos, genitales masculinos y genitales femeninos.

Los órganos que forman el aparato genital masculino se suelen dividir en:

Genitales internos:
Situados en el interior del cuerpo. Aquí encontramos: Testículos, Epidídimos, Conductos deferentes, Vesículas seminales, Próstata, Uretra.

Genitales externos:
visibles a simple vista: Pene y Escrotos

APARATO GENITOURINARIO MASCULINO

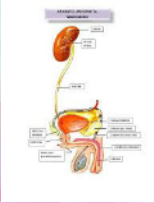
Genitales masculinos, también conocidos como aparato genital o aparato reproductor está compuesto por un conjunto de órganos visibles y no visibles también llamados, externos e internos

En el varón el aparato urinario y el genital comparten el conducto de la uretra, para excretar tanto el semen como la orina.

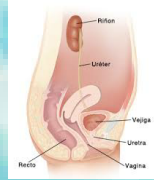
Permite la llegada de los espermatozoides o semen en la vagina, posibilitando la fecundación del óvulo.

Comparte el canal de la uretra con el aparato urinario, formando parte del aparato genitourinario.

Los genitales masculinos poseen dos funciones principales:



También conocido como aparato genital o aparato reproductor está compuesto por un conjunto de órganos que formando una estructura tubular, comunica una cavidad serosa interna con el exterior.



Comparte el canal de la uretra con el aparato urinario, formando parte del aparato genitourinario.



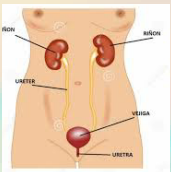
Genitales internos:
Vagina, Útero,
Cérvix, Trompas de falopio, Ovarios

APARATO GENITOURINARIO FEMENINO

Genitales externos:
Vulva, Labios mayores y menores, Clítoris, Mamas

Permite la entrada de los espermatozoides o semen en la vagina haciendo posible la fecundación del óvulo y su posterior anidación, lo que se conoce como embarazo.

el aparato genital femenino posee un orificio que comunica los órganos internos con el exterior, los agentes infecciosos pueden penetrar produciendo infecciones ginecológicas o enfermedades de transmisión sexual (ETS).



Fuente de consulta:

https://www.ecured.cu/Aparato_genitourinario