



Diego Solorzano Deleón

Super nota

Materia: Patología del adulto

Grado y grupo: 6A

Sistema Genitourinario Femenino y Masculino.

Los aparatos urinario y genital poseen distintas funciones, no obstante, anatómicamente, poseen unas relaciones muy estrechas, además de poseer un origen embrionario común.

APARATO URINARIO

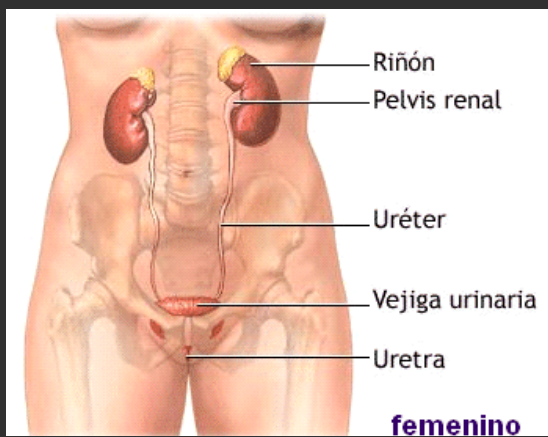
Grupo de órganos y conductos cuya función consiste en filtrar la sangre para separar los productos de desecho metabólicos, la orina y transportarla hasta el exterior para ser excretada.

FEMENINO

Está compuesto por un conjunto de órganos que formando una estructura tubular, comunica una cavidad serosa interna con el exterior

Funciones

1. Permite la entrada de los espermatozoides o semen en la vagina haciendo posible la fecundación del óvulo y su posterior anidación, lo que se conoce como embarazo.
2. Proteger a los órganos genitales internos de posibles infecciones por microorganismos patógenos portadores de enfermedades.



Genitales internos

1. Vagina
2. Útero
3. Cérvix
4. Trompas de falopio
5. Ovarios

Genitales externos

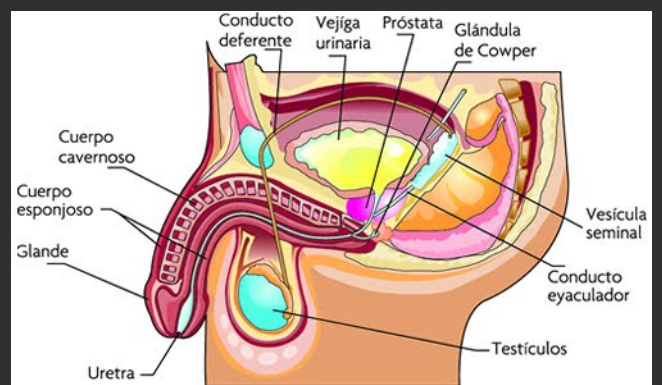
1. Vulva
2. Labios mayores
3. Labios menores
4. Clítoris
5. Mamas

MASCULINO

También conocidos como aparato genital o aparato reproductor está compuesto por un conjunto de órganos visibles y no visibles también llamados, externos e internos.

Funciones

1. Permite la llegada de los espermatozoides o semen en la vagina, posibilitando la fecundación del óvulo.
2. Comparte el canal de la uretra con el aparato urinario, formando parte del aparato genitourinario.



Genitales externos

1. Pene
2. Escroto

Genitales internos

1. Testículos
2. Epidídimos
3. Conductos deferentes
4. Vesículas seminales
5. Próstata
6. Uretra

