



Yamile Yenitzi Pérez Vázquez

Mahonrry de Jesús Ruiz Guillen

Super nota

Patología del adulto

PASIÓN POR EDUCAR

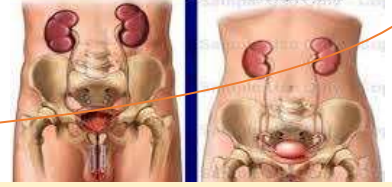
Grado: 6 cuatrimestre

Grupo: "A"

SISTEMA GENITOURINARIO

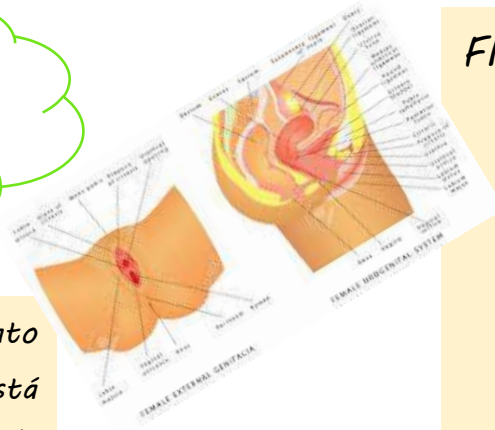
FEMENINO

SISTEMA GENITOURINARIO



¿QUÉ ES?

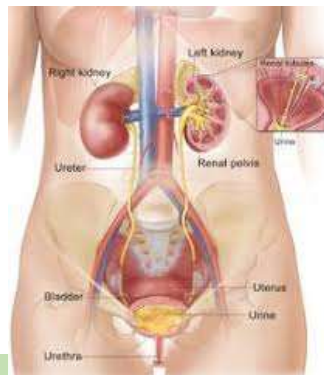
También conocido como aparato genital o aparato reproductor está compuesto por un conjunto de órganos que, formando una estructura tubular, comunica una cavidad serosa interna con el exterior.



FISIOLOGÍA.

- + Proteger a los órganos genitales internos de posibles infecciones.
- + El aparato genital femenino posee un orificio que comunica los órganos internos con el exterior.
- + Los agentes infecciosos pueden penetrar produciendo infecciones ginecológicas o enfermedades de transmisión sexual.

GENITALES INTERNOS



GENITALES EXTERNOS

- + Vagina
- + Útero
- + Cérvix
- + Trompas de Falopio
- + Ovarios



- + Vulva
- + Labios mayores
- + Labios menores
- + Clitoris



SISTEMA GENITOURINARIO MASCULINO



¿QUÉ ES?

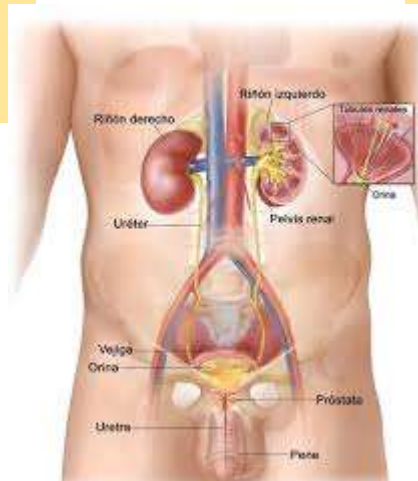
Genitales masculinos, también conocidos como aparato genital o aparato reproductor está compuesto por un conjunto de órganos visibles y no visibles también llamados, externos e internos



LOS GENITALES MASCULINOS POSEEN DOS FUNCIONES PRINCIPALES:

- ✚ Permite la llegada de los espermatozoides o semen en la vagina, posibilitando la fecundación del óvulo.
- ✚ Comparte el canal de la uretra c

Genitales internos



GENITALES EXTERNOS

- ✚ Testículos
- ✚ Epidídimos
- ✚ Conductos deferentes
- ✚ Vesículas seminales
- ✚ Próstata
- ✚ Uretra



- ✚ Situados en la zona externa del cuerpo, visibles a simple vista.
- ✚ Pene
- ✚ Escroto

