



Diego Solorzano Deleón

Super nota

Materia: Enfermería del adulto

Grado y grupo: 6A

SINDROME DE CUSHING

Descripción general

síndrome de Cushing

Se produce cuando el cuerpo está expuesto a altos niveles de la hormona cortisol durante mucho tiempo.

A veces llamado hipercortisolismo, puede ser consecuencia del uso de medicamentos con corticoesteroides orales. La enfermedad también puede producirse cuando el cuerpo genera demasiado cortisol por sí solo.

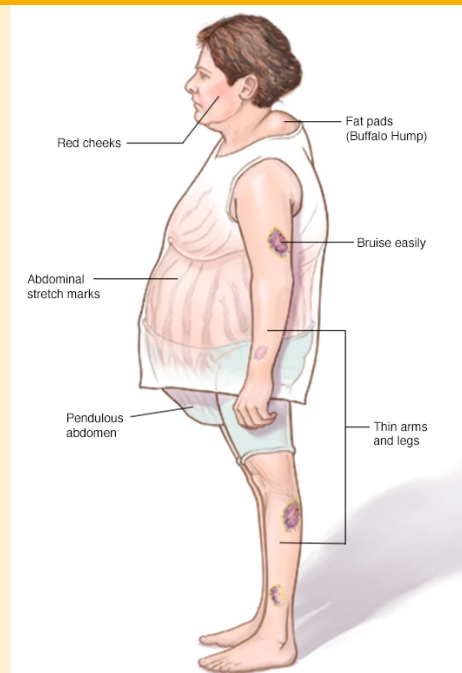
Síntomas

varían

- Aumento de peso y depósitos de tejido adiposo, particularmente alrededor de la sección media del cuerpo y la parte superior de la espalda, en la cara y entre los hombros.
- Estrías gravídicas color rosa o púrpura en la piel del abdomen, muslos, mamas y brazos.
- Piel fina y frágil, propensa a hematomas
- Cicatrización lenta de heridas, picaduras de insectos e infecciones
- Acné

Causas

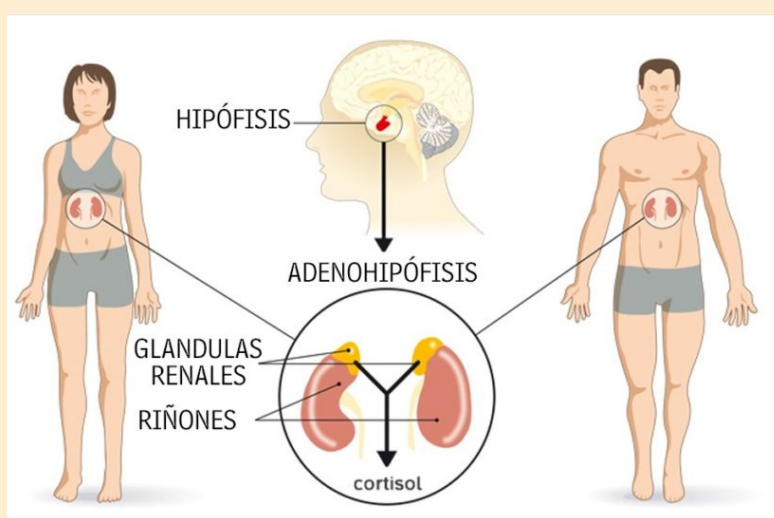
Los niveles excesivos de la hormona cortisol son los causantes del síndrome de Cushing. El cortisol, que se produce en las glándulas suprarrenales, cumple diversas funciones en tu cuerpo.



Diagnostico

Puede ser difícil de diagnosticar

Porque otras enfermedades comparten los mismos signos y síntomas. El diagnóstico del síndrome de Cushing puede ser un proceso largo y exhaustivo.



Tratamiento

Varían

Las opciones de tratamiento incluyen reducir el consumo de esteroides y usar cirugía, radioterapia y medicamentos.

