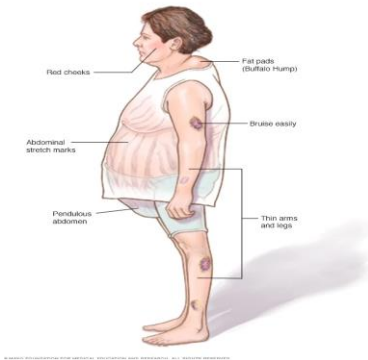


PRESENTA EL ALUMNO: DIANA
GUADALUPE GARCIA ESPINO
MATERIA: PATOLOGIA DEL ADULTO
DOCENTE: MAHONRRY DE JESUS
GRUPO, CUATRIMESTRE Y
MODALIDAD:

6to CUTRIMESTRE “A”
LICENCIATURA EN ENFERMERIA
ESCOLARIZADO

Comitan, chiapas a 26 de julio del
2020



SINDROME DE CUSHING

se produce cuando el cuerpo esta expuesto a altos niveles de la hormona cortisol durante mucho tiempo.

sintomas:

- aumento de peso y deposito de tejido adiposo
- estrias gravidicas color rosa o púrpura en la piel
- piel fin y fragil, propens a hematomas
- acné
- cicatrizacion lenta de heridas, picaduras de insectos e infecciones



CAUSAS

los niveles de cortisol son los causantes de este síndrome. el cortisol que se produce en las glándulas suprarrenales, cumple diversas funciones en tu cuerpo