

PRESENTA EL ALUMNO: *Juana Beatriz Francisco Francisco*

GRUPO, CUATRIMESTRE Y MODALIDAD:

6to CUATRIMESTRE "A" LICENCIATURA EN ENFERMERIA
ESCOLARIZADO

DOCENTE: *Marcos Jhodany Arguello Gálvez*

MATERIA: *Práctica clínica I*

Trabajo: *Super Nota*

FECHA: *02/07/2020*

Aspiración de secreciones

¿Qué es?

Es la succión de secreciones a través de un catéter conectado a una toma de succión.

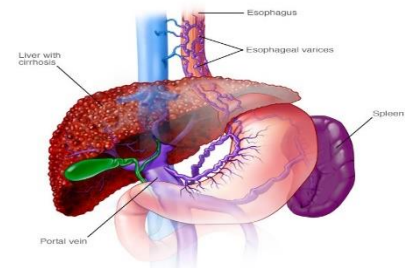
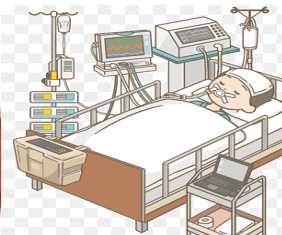
Objetivos

1. Mantener la permeabilidad de las vías aéreas.
2. Favorecer la ventilación respiratoria.
3. Prevenir las infecciones y atelectasias ocasionadas por el acumulo de secreciones.



Contraindicaciones

- Trastornos hemorrágicos
- Edema o espasmos laríngeos. Varices esofágicas.
- Cirugía traqueal.
- Cirugía gástrica con anastomosis alta.



Material y equipo

- Aparato de aspiración
- Guantes desechables estériles.
- Solución antiséptica
- Solución para irrigación.
- Jeringa de 10 ml
- Sondas para aspiración de secreciones
- Riñón estéril.
- Jalea lubricante.
- Gafas de protección y cubre bocas.
- Ambú

Aspectos generales de prevención y control

- Contar con programas de capacitación y educación continua para el personal y la población usuaria,
- Laboratorio de microbiología, deberá proporcionar información para la vigilancia y control de infecciones nosocomiales
- Los servicios de intendencia, lavandería y dietología, deberán estar capacitados para el control de factores de riesgo
- Asegurar y demostrar la gestión de las acciones para la dotación de recursos humanos, materiales y de operación para el funcionamiento adecuado de las actividades de laboratorio, enfermería e intendencia,
- Higiene de las manos.
 - Con agua corriente y jabón, y secarse con toallas desechables.
 - Realizar antes y después de revisar a cada paciente y/o al realizar algún procedimiento.
 - Cuidados intensivos, urgencias, aislados y otros se debe utilizar jabón antiséptico líquido, agua corriente y toallas desechables.
 - La descontaminación de las manos puede hacerse también con productos con base de alcohol etílico o isopropílico con una concentración mayor al 60% con emolientes, v.gr. Glicerina a una concentración entre 2% y 3%.

