

PRESENTA EL ALUMNO: Juana Beatriz Francisco Francisco

GRUPO, CUATRIMESTRE Y MODALIDAD:

6to CUTRIMESTRE "A" LICENCIATURA EN ENFERMERIA
ESCOLARIZADO

DOCENTE: Marcos Jhodany Arguello Gálvez

MATERIA: Práctica clínica I

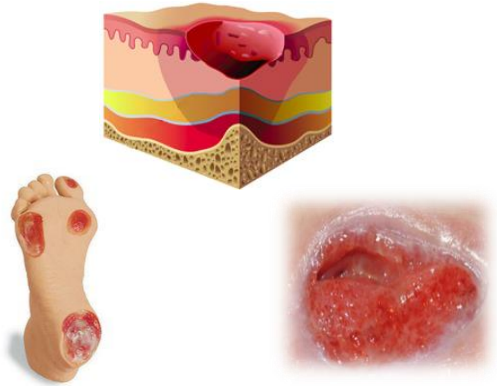
Trabajo: Super nota "ulceras por presión"

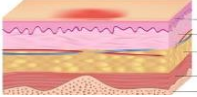
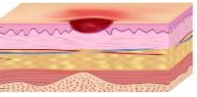
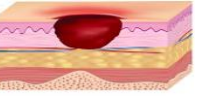
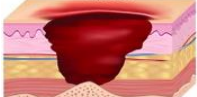
FECHA: 29/07/2020

Úlceras por presión

¿Qué es?

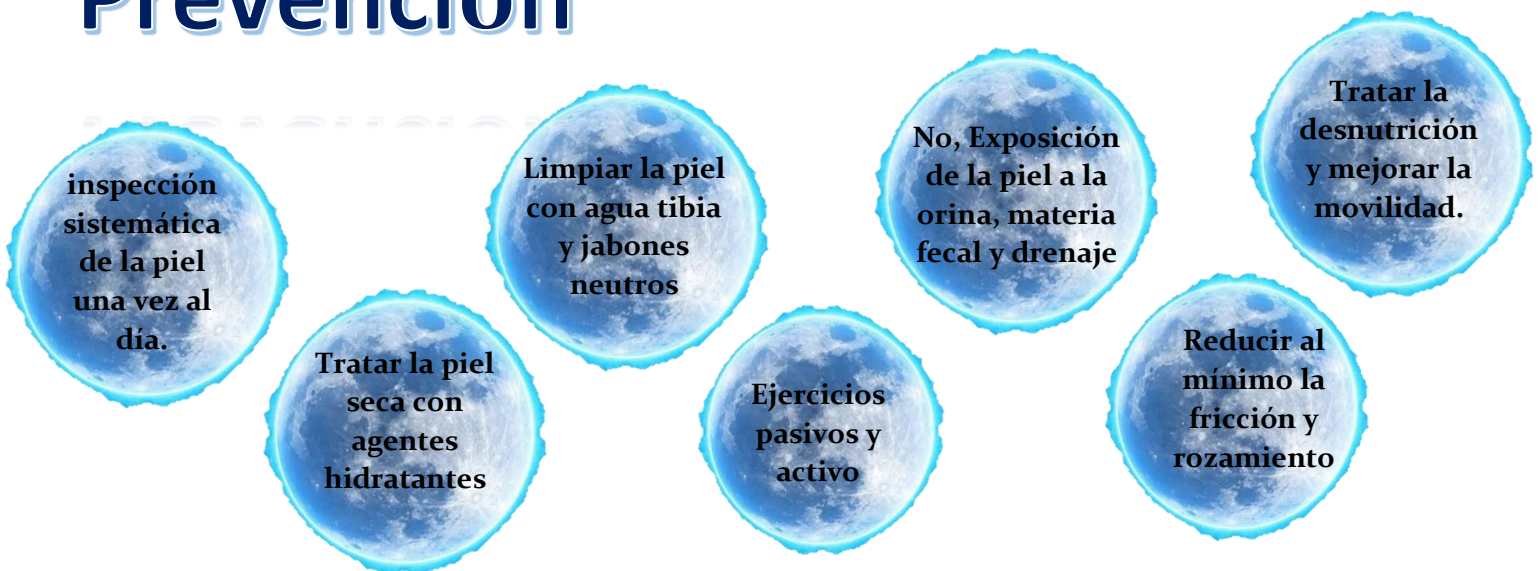
Conjunto lesión de origen isquémico, localizada en la piel y tejidos subyacentes con pérdida de sustancia cutánea producida por presión prolongada o fricción entre dos planos duros.



Estadio I		Eritema cutáneo que no palidece, con piel intacta. Decoloración de la piel, calor local, edema e induración
Estadio II		Perdida parcial del grosor de la piel, afecta la epidermis a la dermis o ambas. Como abrasión.
Estadio III		La úlcera es más profunda, afecta totalidad de dermis, y tejido subcutáneo, pudiendo afectar fascia muscular.
Estadio IV		Destrucción intensa, necrosis en tejido o lesión del musculo, del hueso o de las estructuras de soporte con o sin perdida total del grosor de la piel.

Clasificación

Prevención



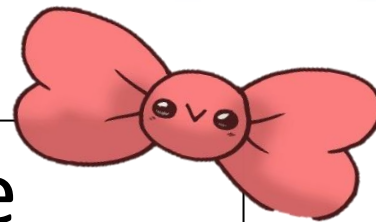
Manejo nutricional

Para una buena cicatrización

Disminuye la frecuencia de infecciones

- ❖ Aporte hídrico es indispensable para la prevención de úlceras por presión.
- ❖ La pérdida de grasa y tejido muscular disminuye la protección que se ejerce sobre las prominencias óseas
- ❖ Relación entre UPP y desnutrición: bajo aporte proteico o nivel bajo de albumina (3mg/dl).
- ❖ Valorar el peso de las personas y de acuerdo dar una dieta específica.
- ❖ Valore la adecuación de la ingesta total de nutrientes

Escalas de



Una escala de valoración del riesgo de UPP es una herramienta de cribaje diseñada para ayudar a identificar a los pacientes que pueden desarrollar una UPP.

ESCALA DE NORTON MODIFICADA

ESTADO FÍSICO GENERAL	ESTADO MENTAL	ACTIVIDAD	MOVILIDAD	INCONTINENCIA	PUNTOS
BUENO	ALERTA	AMBULANTE	TOTAL	NINGUNA	4
MEDIANO	APÁTICO	DISMINUIDA	CAMINA CON AYUDA	OCCASIONAL	3
REGULAR	CONFUSO	MUY LIMITADA	SENTADO	URINARIA O FECAL	2
MUY MALO	ESTUPEFACADO O COMATOSO	IMÓVIL	ENCAMADO	URINARIA Y FECAL	1

CLASIFICACIÓN DE RIESGO:
 PUNTAJUE DE 5 A 9 ----- RIESGO MUY ALTO.
 PUNTAJUE DE 10 A 12 ----- RIESGO ALTO.
 PUNTAJUE DE 13 A 14 ----- RIESGO MEDIO.
 PUNTAJUE MAYOR DE 14 ----- RIESGO MÍNIMO/ NO RIESGO.

Escala de valoración riesgo: Escala de Braden:

PERCEPCIÓN SENSORIAL	Completamente Limitada (1)	Muy Limitada (2)	Ligeramente Limitada (3)	Sin Limitaciones (4)
EXPOSICIÓN A LA HUMEDAD	Constante Humedad (1)	A menudo Humedad (2)	Ocasionalmente Humedad (3)	Raramente Humedad (4)
ACTIVIDAD	Encamado/a (1)	En Silla (2)	Deambula Ocasionalmente (3)	Deambula Frecuentemente (4)
MOVILIDAD	Completamente Inmóvil (1)	Muy Limitada (2)	Ligeramente Limitada (3)	Sin Limitaciones (4)
NUTRICIÓN	Muy Pobre (1)	Probablemente Inadecuada (2)	Adecuada (3)	Excelente (4)
RIESGO Y PELIGRO DE LESIONES	Problemas (1)	Problemas Potencial (2)	No Existe Problema (3)	No Existe Problema (4)

Clasificación de Riesgo:
 • **Alto Riesgo:** Puntuación Total = 3-4.
 • **Riesgo Moderado:** Puntuación Total 5-6.
 • **Riesgo Bajo:** Puntuación Total 7-18 o al menos de 75 años. Puntuación Total 15 - 18 si es mayor o igual de 75 años.

NOVA 5

PUNTOS	Est. Mental	Incontinencia	Movilidad	Nutrición Ingesta	Actividad
0	ALERTA	NO	COMPLETA	CORRECTA	DEAMBULA
1	DESORIENTADO	OCCASIONAL/ LIMITADA	COMPLETA/ INCOMPLETA	OCCASIONALMENTE CON AYUDA	DEAMBULA CON AYUDA
2	LETÁRGICO	URINARIA O FECAL IMPORTANTE	LIMITACIÓN	INCOMPLETA SIEMPRE CON AYUDA	DEAMBULA SIEMPRE CON AYUDA
3	COMA	URINARIA Y FECAL	ENMÓVIL	NO INGESTA ORAL. DE ENTERRAL. NI PARENTERAL. SUPERIOR A 72 H. Y/O DESNUTRICIÓN PREVIA.	NO DEAMBULA. ENCAMADO

ESCALA DE ARNELL

VARIABLE	0	1	2	3
ESTADIMIENTO	REVERTIDO Y SOBREVIVIDO	DETERMINADO	EXTINGUIDO	COMPLETO
INCONTINENCIA	NO	OCASIONAL/NO URINO O FOSFÓRICO	URINARIA SOLAMENTE	URINARIA E INTESTINAL
ACTIVIDAD	SE LEVANTA DE LA SILLA SIN PROBLEMAS	CON AYUDA CON AYUDA	SE SIENTA CON AYUDA	POSTURADO EN CARRA
MOVILIDAD	COMPLETA	INDEPENDIENTE/NO NECESITA AYUDA	DEPENDIENTE/NECESITA AYUDA	DEPENDIENTE/NECESITA AYUDA
NUTRICIÓN	BUENA CON BUENA SATISFACCIÓN	OCASIONALMENTE INADECUADA/BUENA DISPONIBILIDAD DE ALIMENTOS	NO SE VE/SE VE BUENA DISPONIBILIDAD DE ALIMENTOS	NO COME
RIESGO DE LESIONES	ALTO	APARTE/BUENA	BUENA CON BUENA DISPONIBILIDAD DE ALIMENTOS	BUENA CON BUENA DISPONIBILIDAD DE ALIMENTOS

EL RIESGO DE UPP APARECE CON PUNTAJUE IGUALES O MAYORES DE 12

Bibliografía

(s.f.). Obtenido de

http://www.cenetec.salud.gob.mx/descargas/gpc/CatalogoMaestro/105_GPC_Ulcpresion1NA/ULCERA_DECUBITO_1ER_NIVEL_EVR_CENETEC.pdf

Galvez, M. J. (s.f.). Ulceras por presión . *Antologia de Practica clinica* .