



Nombre del alumno: Verónica Anahí López Aguilar

Nombre del profesor: Marcos Jhodany Arguello

Nombre del trabajo: Super Nota

Materia: Salud Publica

Grado: 3° CUATRIMESTRE

Grupo: "A"

Comitán de Domínguez Chiapas, a 04 de julio de 2020.



La cual estudia procesos de la formación, la conservación y la desaparición

Situación demográfica y epidemiológica.

Procesos

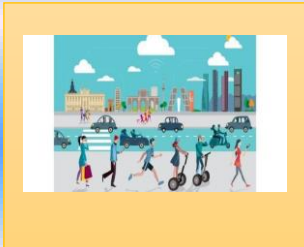
Fecundidad



Mortalidad



Movilidad



Diagnóstico de salud comunitaria

Grupo de edad	Nombre	Mujeres	Hombres*	Mujeres**	Hombres**
%	%	%	%	%	%
0-4	1.000	0.500	0.500	0.500	0.500
5-9	1.000	0.500	0.500	0.500	0.500
10-14	1.000	0.500	0.500	0.500	0.500
15-19	1.000	0.500	0.500	0.500	0.500
20-24	1.000	0.500	0.500	0.500	0.500
25-29	1.000	0.500	0.500	0.500	0.500
30-34	1.000	0.500	0.500	0.500	0.500
35-39	1.000	0.500	0.500	0.500	0.500
40-44	1.000	0.500	0.500	0.500	0.500
45-49	1.000	0.500	0.500	0.500	0.500
50-54	1.000	0.500	0.500	0.500	0.500
55-59	1.000	0.500	0.500	0.500	0.500
60-64	1.000	0.500	0.500	0.500	0.500
65-69	1.000	0.500	0.500	0.500	0.500
70-74	1.000	0.500	0.500	0.500	0.500
75-79	1.000	0.500	0.500	0.500	0.500
80-84	1.000	0.500	0.500	0.500	0.500
85-89	1.000	0.500	0.500	0.500	0.500
90-94	1.000	0.500	0.500	0.500	0.500
95+	1.000	0.500	0.500	0.500	0.500
Total	100.000	50.000	50.000	50.000	50.000

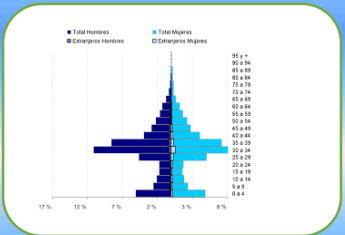
Como natalidad, la mortalidad, la familia, la fecundación, el sexo, la edad y la educación.

Demografía dinámica

Estudia el punto de vista de la evolución en el transcurso del tiempo.

Demografía estática

Estudia las poblaciones humanas.



Desde la dimensión, territorio y estructura