

# UNIVERSIDAD DEL SURESTE

## LICENCIATURA EN DISEÑO GRÀFICO

ASIGNATURA:  
TALLER DEL EMPRENDEDOR

ASESOR ACADEMICO:  
ING. ALDO IERECTA NÀJERA

**SUPER NOTA**

PASIÓN POR EDUCAR

ALUMNA:  
VICTORIA NÀJERA BRAVO

# SUPER NOTA

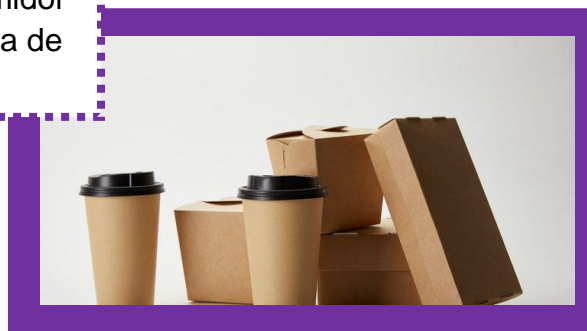
**MARCA:** Es un signo distintivo, cuya principal función es la de diferenciar y hacer únicos a los productos y/o servicios de una empresa frente al resto de competidores.



**ETIQUETA:** Pedazo de papel, cartulina u otro material parecido que se pega o sujeta sobre una cosa para indicar lo que es, lo que contiene u otra información relacionada con ella.



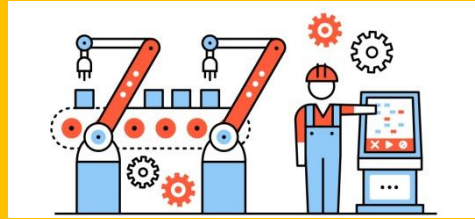
**EMPAQUE:** es una parte fundamental del producto, porque además de contener, proteger y/o preservar el producto permitiendo que este llegue en óptimas condiciones al consumidor final, es una poderosa herramienta de promoción y venta.



**Que es precio de un producto o servicio:** Es el valor monetario que se le asigna a un producto o servicio al momento de ofrecerlo a los consumidores y, por tanto, el valor monetario que los consumidores deben pagar a cambio de obtener dicho producto o servicio.



**PRODUCCION:** Es la transformación de insumos a partir de recursos humanos, físicos y técnicos, en productos requeridos por los consumidores.



**MATERIA PRIMA:** se refiere a los elementos, partes o sustancias de las que está compuesto el producto de la empresa o a los insumos necesarios para prestar un servicio.

