

UNIVERSIDAD DEL SURESTE
DISEÑO GRÁFICO

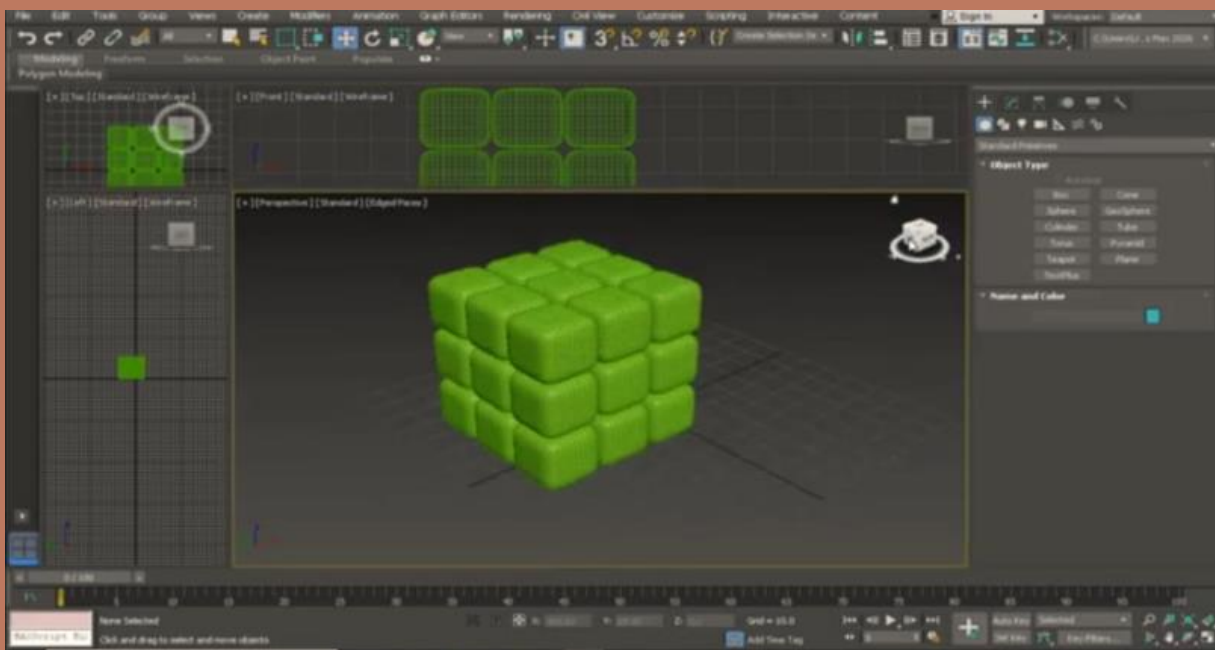
PROTOTIPOS EN 3D

Arq. Carlos Andrés Pérez Arredondo
Kelly Karina Gordillo Cano

17 / j u n i o / 2020

¿CÓMO CREAR UN MODELADO DE UNA PIEZA GEOMETRICA ESTILO RUBYC?

Primero creamos un cubo con la herramienta BOX, estiramos la pieza hacia arriba, le agregamos los siguientes valores tres cada lado y con clic derecho lo convertimos en editable y suavizamos la forma con la herramienta turbo smut, ya así clonamos la misma pieza y la ponemos a la par, es importante siempre mover el objeto con la flecha verde para no distorsionar la figura, hacemos ese procedimiento hasta tener nueve cubos teniendo esto le damos click derecho clon y copy hacia arriba dos veces hasta tener nuestra figura así:



Es muy importante medir cada cubo y que sea simétrico al tenerlos como pieza final.