



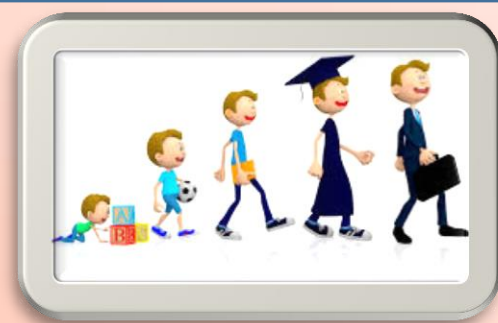
DESARROLLO HUMANO

JAVIER IVAN GODINEZ HERNÁNDEZ

SUPER NOTA

Luvy Darseth Morales Suarez
30/07/20

DESARROLLO HUMANO Y TRASCENDENCIA



En la vida de cada individuo es importante destacar que existen etapas o fases, las cuales superamos con nuestras capacidades, limitantes y habilidades propias, pero ¿Qué relación hay entre el desarrollo humano y la trascendencia?:

CONCEPTOS:

1 El desarrollo humano es el crecimiento de todos los aspectos cotidianos e importantes para la vida de cada individuo como la capacidad o las habilidades



La trascendencia está ligada fuertemente con la superación de alguna meta, barrera, impedimento o dicha cuestión de cambio significativo en la vida de cada individuo con relación al exterior.

RELACIÓN ENTRE AMBOS CONCEPTOS

El interactuar con el mundo es una de las mejores maneras de conocerse a uno mismo, ya que las relaciones sociales nos ponen en práctica el cómo cooperar en un grupo social, naturalmente el ser humano es social y por ende no puede subsistir de manera única; el necesitar uno de otro, nos ayuda a crear vínculos con los demás, y los aspectos más importantes son las relaciones familiares y las amistosas; significativamente dentro de cada hombre debe existir la idea del respetar a los demás y ayudar, estos conceptos son parte de la moral, ya que la sociedad misma está reglamentada bajo valores importantes que fortalecen la convivencia sana entre los individuos. Por eso mismo es importante diferenciar entre lo correcto y lo que está mal. Los humanos no son seres perfectos, y el no cumplir con exactitud las reglas de la sociedad no quiere decir que estemos mal o seamos malos, si no que perjudicamos nuestro desarrollo personal, envenenándonos de ideas que son equivocadas o fingir que somos los perfectos o mejores.

CARACTERÍSTICAS DE LA PERSONA TRASCENDENTE

LA TRASCENDENCIA ES LA CAPACIDAD DE HACER LOS SUEÑOS REALIDAD

1. El trascendental no necesita hacer un esfuerzo muy grande para alcanzar sus sueños.
2. Un trascendental es una persona capaz de alcanzar lo que parece imposible.
3. Los trascendentales tienen la tendencia a "atraerse" mutuamente.
4. Los trascendentales son personas soñadoras, que se adaptan a la Realidad pero sin llegar a aceptarse por completo como parte de ella
5. La mayor parte de la población trascendental está en los niños pequeños, cuyas mentes no están conscientes de la Realidad por lo que no la aceptan
6. Los Trascendentales tienden a sentirse aislados del mundo común, por lo que su primer acercamiento a un sueño es "ser como los demás"

TIPOS:

Los Trascendentales formados mantienen su Trascendentalidad gracias a que son criados bajo medidas que les producen un aislamiento del "mundo Real", o una sobreexposición a "mundos de fantasía"

Los Trascendentales natos son personas que sin importar su forma de crianza mantienen siempre su Trascendentalidad

