



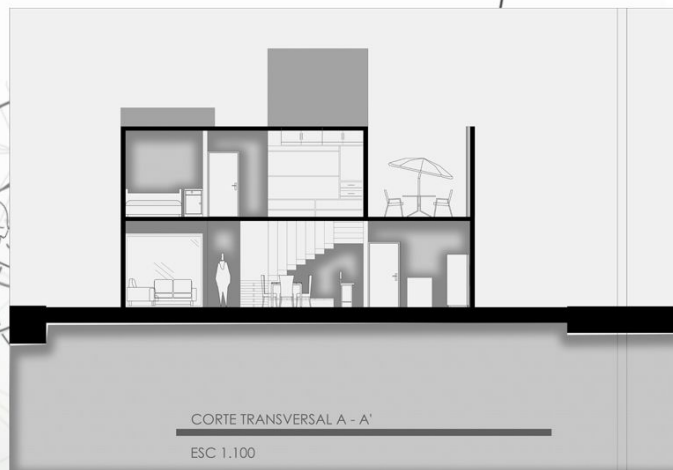
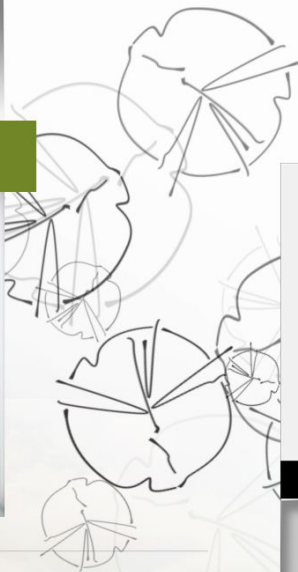
RENDER NOCTURNO



CASA - MINIMALISTA

El estilo minimalista que basa su concepto en menos más, fue iniciado por el arquitecto Ludwig Mies Van Der Rohe desde el año 1930; sin embargo, el minimalismo en arquitectura inició formalmente a finales de los años 70 teniendo auge a partir de los 80.

SALA - COMEDOR



El proyecto arquitectónico llevado a cabo consta de dos plantas, y una azotea, en los cuales se encuentran los siguientes espacios.

- 1.-Cochera
- 2.-Vestibulos
- 3.- Estudio
- 4.- Baño basico y uno completo
- 5.- Espejo de agua
- 6.- Jardines
- 7.- Sala -comedor
- 8.- Barra
- 9.-2 Recamaras y una recamara principal con baño
- 10.- Terraza con asador

