



COSTOS Y PRESUPUESTO II  
 6° CUATRIMESTRE  
 CUANTIFICACIÓN  
 ARQ. PEDRO ALBERTO GARCIA  
 ALLISSON YANINE ALFARO LÓPEZ

CUAN			
No.	DESCRIPCION	UNIDAD	TIPO
Columna1	Columna2	Columna3	Columna4
	<b>UNIDAD BÁSICA DE VIVIENDA RURAL</b>	<b>NEFICIARIOS DE LA COMUNID</b>	
	<b>PREELIMINARES</b>	<b>1</b>	
9311010011	LIMPIEZA TRAZO Y NIVELACIÓN EN ÁREA DE DESPLANTE DE		
	EDIFICACIONES. INCLUYE TODO LO NECESARIO PARA SU CORRECTA	<b>2</b>	
	EJECUCION.		
		<b>3</b>	
		<b>4</b>	
		<b>5</b>	
	<b>EXCAVACIONES</b>		
9311020021	EXCAVACIÓN A MANO EN TERRENO TIPO "B" DE 0.0 A 2.0 O METROS DE		





9312030021	CONCRETO F'c=200 KG/CM2 FABRICADO EN OBRA PARA CIMENTACIÓN,		
	EL TAMAÑO MÁXIMO DEL AGREGADO SERÁ DE (3/4") Y SU CALIDAD Y	M3	Z - 1
	BANCO DE PROCEDENCIA, DEBERÁN SER APROBADOS POR LA		DADOS
	SECRETARIA, INCLUYE: ACARREO, MUESTREO, COLADO,		
	VIBRADO, CURADO, REVOLVEDORA Y TODO LO NECESARIO PARA SU		
	CORRECTA EJECUCION.		
		M3	Z - 1
			DADOS
		M3	Z - 1
			DADOS
		M3	Z - 1
			DADOS

9312170052	MURETE DE ENRACE EN CIMENTACIÓN CON TABIQUE DE CONCRETO F'c=40		2
	KG/CM2 DE 15 X 20 X 40 CMS. ASENTADO CON MORTERO: CEMENTO-		3
	ARENA, 1:5 DE 15 CMS. DE ESPESOR; INCLUY: ACARREOS, MATERIALES,		4
	PLOMEO, HERRAMIENTA MENOR, MANO DE OBRA Y TODO LO NECESARIO		4
	PARA SU CORRECTA EJECUCION.		
		M2	A
			B
			C
			1
			2
			3
			4
			4
		M2	A
			B
			C
			1
			2



			MENOS PUERTA/
			MENOS VENTANA/
			MENOS PUERTA/
			MENOS VENTANA/
			MENOS VENTANA/
9315040031	CADENA O CASTILLO DE CONCRETO F'C=150KG/CM2 DE 15 X 15 CMS.		
	ARMADO CON 4 VARILLAS No.3, ESTRIBOS No. 2 A CADA 20 CMS. CON		
	CIMBRA DE MADERA DE PINO DE 3A; INCLUYE: HABILITADO, CIMBRADO,		
	DESCIMBRADO, HERRAMIENTA MENOR, MANO DE OBRA Y TODO LO	ML	K - 1
	NECESARIO PARA SU CORRECTA EJECUCION.		
		ML	K - 1











1 - 4	A - C	0.70	0.70	0.80	11.00	4.31	
1	A - C	2.35	0.30	0.48	2.00	0.68	
2	A - B	2.35	0.30	0.48	1.00	0.34	
3	B - C	2.35	0.30	0.48	1.00	0.34	
4	A - C	2.35	0.30	0.48	2.00	0.68	
A	1 - 4	2.70	0.30	0.48	2.00	0.78	
B	1 - 2	2.70	0.30	0.48	1.00	0.39	
B	2 - 3	1.20	0.30	0.48	1.00	0.17	
B	3 - 4	0.70	0.30	0.48	1.00	0.10	
C	1 - 3	3.90	0.30	0.48	1.00	0.56	
C	3 - 4	0.70	0.30	0.48	1.00	0.10	
					<b>SUMA</b>	<b>8.45</b>	
VOL. DE EXCAVACION POR ACCION						8.45	
MENOS VOL. DE CONCRETO EN Z-1 Y D-1						-1.26	1.26
MENOS VOL. DE MURETE ENRASE						-1.07	7.14
		3.35	3.00	0.17	2.00	3.42	





		0.70	0.70	0.12	11.00	0.65	
		0.30	0.30	0.62	11.00	0.61	
					SUMA	1.26	
A - B		6.40		0.20	1.00	1.28	
B - C		6.10		0.20	1.00	1.22	
A - B		6.10		0.20	1.00	1.22	
B - C		5.70		0.20	1.00	1.14	
		2.85		0.20	1.00	0.57	
		2.85		0.20	1.00	0.57	
		2.85		0.20	1.00	0.57	
1 - 4		2.85		0.20	1.00	0.57	
1 - 4					SUMA	7.14	
1 - 4							
A - C							
A - B		6.40		0.20	1.00	1.28	
B - C		6.10		0.20	1.00	1.22	
A - B		6.10		0.20	1.00	1.22	
B - C		5.70		0.20	1.00	1.14	
		2.85		0.20	1.00	0.57	
		2.85		0.20	1.00	0.57	
		2.85		0.20	1.00	0.57	
1 - 4		2.85		0.20	1.00	0.57	
1 - 4					SUMA	7.14	
1 - 4							
A - C							
A - B		6.40		0.20	1.00	1.28	

B - C		6.10		0.20	1.00	1.22	
A - B		6.10		0.20	1.00	1.22	
B - C		5.70		0.20	1.00	1.14	
		2.85		0.20	1.00	0.57	
		2.85		0.20	1.00	0.57	
		2.85		0.20	1.00	0.57	
		2.85		0.20	1.00	0.57	
					<b>SUMA</b>	<b>7.14</b>	
C	1 - 3						
1	A - C	6.70		2.30	1.00	15.41	
AS		6.25		2.30	1.00	14.38	
2	A - B	0.90		2.15	-2.00	-3.87	
3	B - C	5.20		2.30	1.00	11.96	
		6.00		2.30	1.00	13.80	
A		1.20		1.20	-2.00	-2.88	
4	A - B	3.00		2.30	1.00	6.90	
A		2.85		2.30	1.00	6.56	
		0.90		2.15	-1.00	-1.94	
		1.20		1.20	-1.00	-1.44	
		3.00		2.30	1.00	6.90	
		1.20		1.20	-1.00	-1.44	
A	1 - 4				<b>SUMA</b>	<b>64.34</b>	
B	1 - 4						



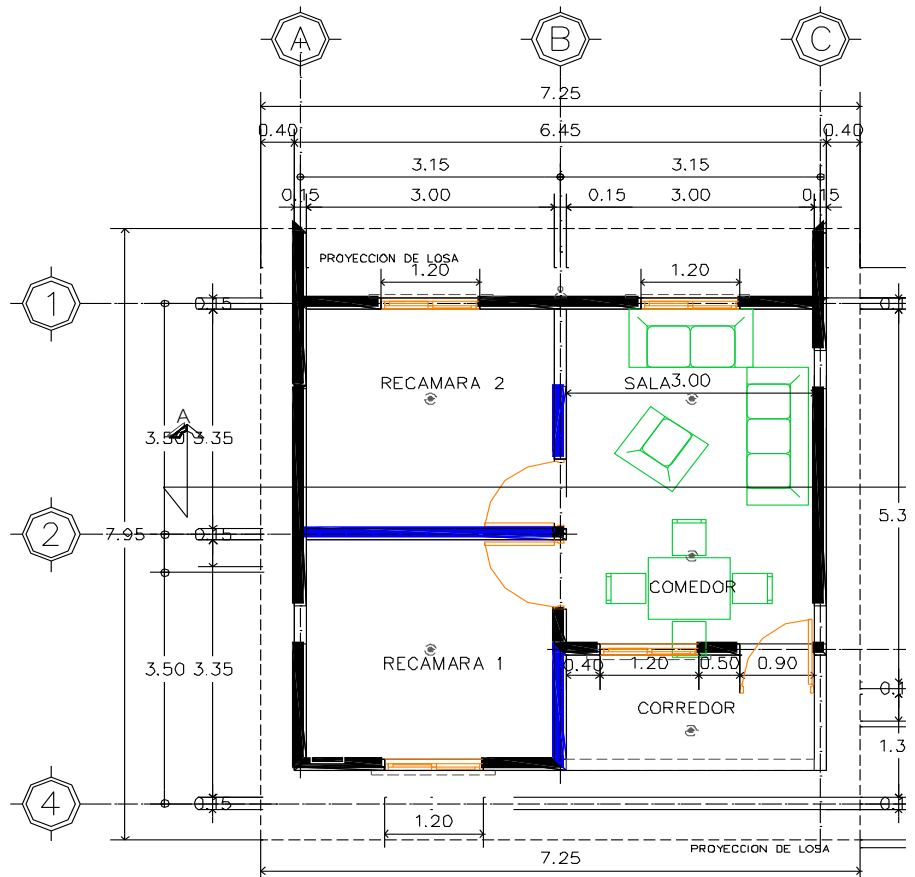
S							
C	1 - 3						
1	A - C	6.70		2.30	1.00	15.41	
AS		6.25		2.30	1.00	14.38	
2	A - B	0.90		2.15	-2.00	-3.87	
3	B - C	5.20		2.30	1.00	11.96	
		6.00		2.30	1.00	13.80	
A		1.20		1.20	-2.00	-2.88	
4	A - B	3.00		2.30	1.00	6.90	
A		2.85		2.30	1.00	6.56	
		0.90		2.15	-1.00	-1.94	
		1.20		1.20	-1.00	-1.44	
		3.00		2.30	1.00	6.90	
		1.20		1.20	-1.00	-1.44	
					SUMA	64.34	
				2.30	14.00	32.20	CASTILLOS
1 - 4	A - C				SUMA	32.20	
				2.30	14.00	32.20	CASTILLOS
					SUMA	32.20	
1 - 4	A - C						



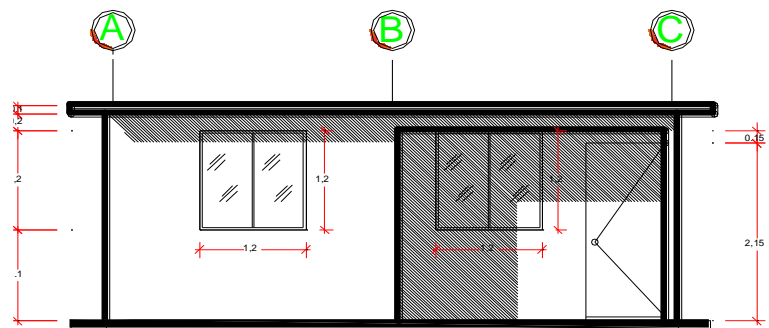
4	A - B	7.15			1.00	7.15	
4	B - C	6.00			1.00	6.00	
		3.00			1.00	3.00	
		3.00			1.00	3.00	
		3.00			1.00	3.00	
		3.00			1.00	3.00	
A	1 - 4				SUMA	39.45	
B	1 - 4						
C	1 - 4						
1	A - C						
2	A - B	7.15			1.00	7.15	
3	B - C	7.15			1.00	7.15	
4	A - B	7.15			1.00	7.15	
4	B - C	6.00			1.00	6.00	
		3.00			1.00	3.00	
		3.00			1.00	3.00	
		3.00			1.00	3.00	
A	1 - 4	3.00			1.00	3.00	
B	1 - 4				SUMA	39.45	
C	1 - 4						
1	A - C						
2	A - B	7.15			1.00	7.15	
3	B - C	7.15			1.00	7.15	
4	A - B	7.15			1.00	7.15	
4	B - C	6.00			1.00	6.00	
		3.00			1.00	3.00	
		3.00			1.00	3.00	
		3.00			1.00	3.00	
		3.00			1.00	3.00	
					SUMA	39.45	
C	1 - 4						
1	A - C						



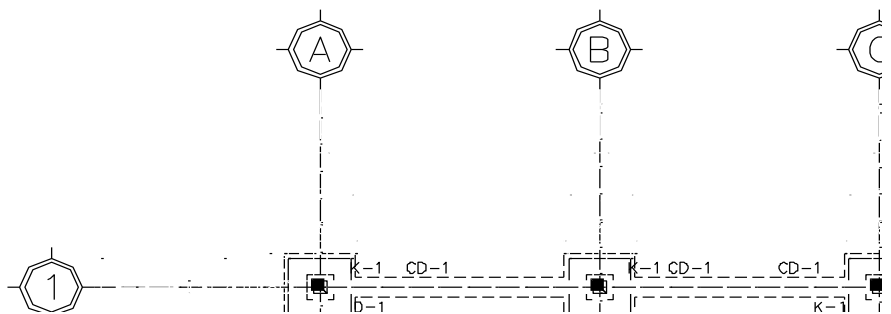
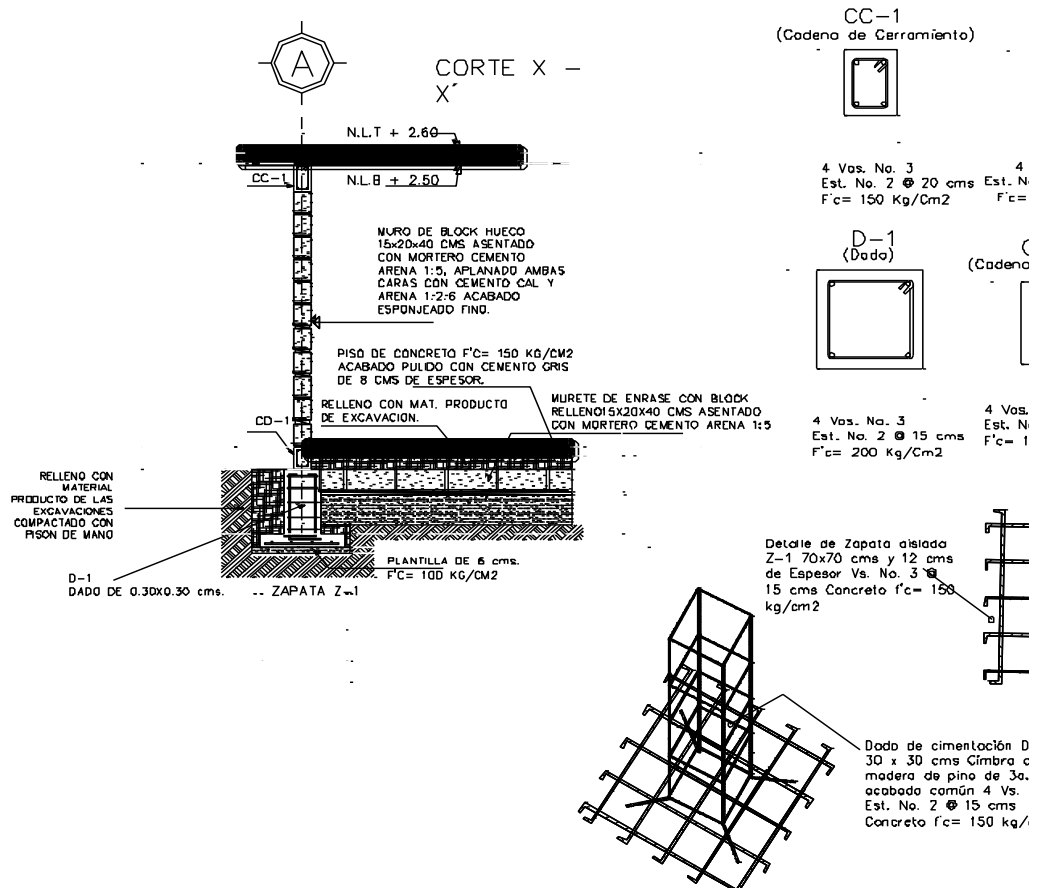
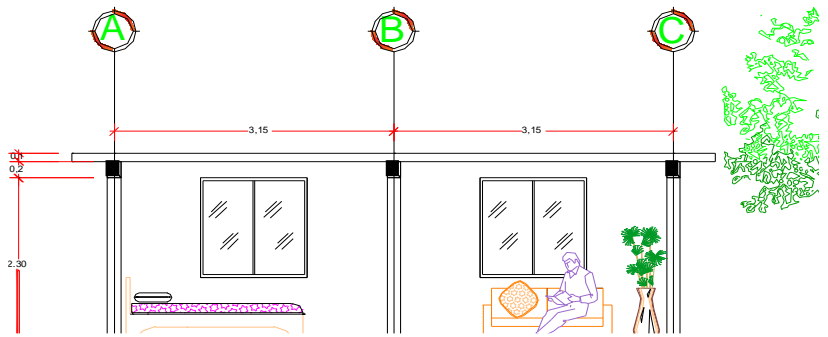
# PLANOS

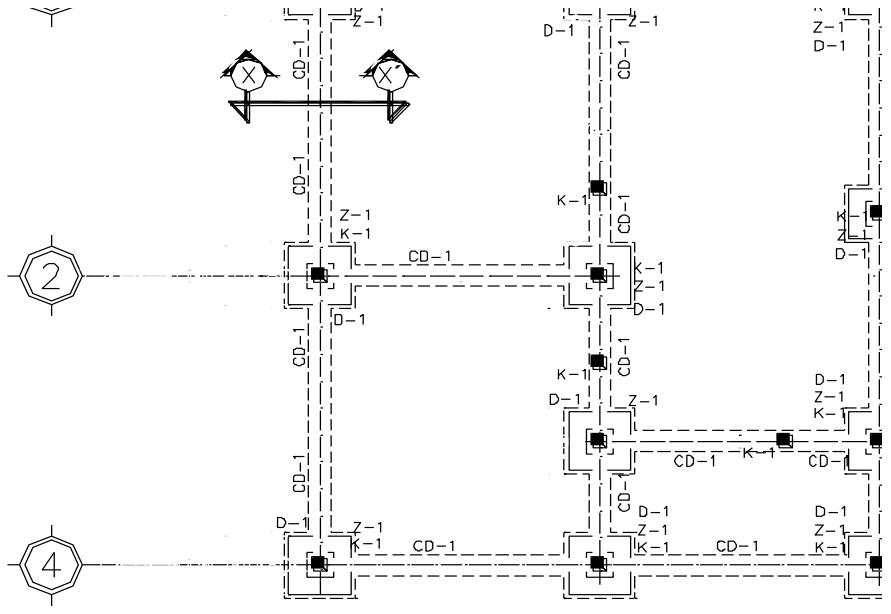


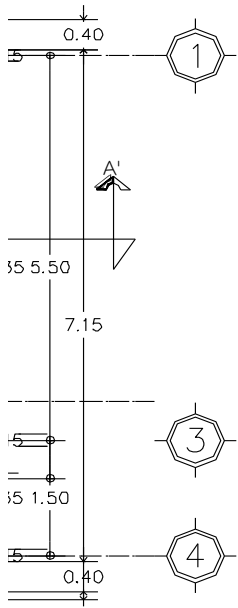
PLANTA ARQUITECTÓNICA



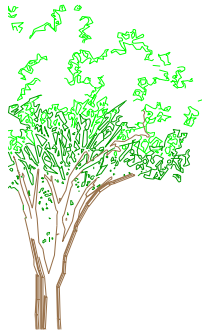
FACHADA PRINCIPAL











K-1  
(Castillo)

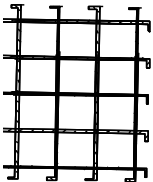


Vas. No. 3  
la. 2 @ 20 cms  
150 Kg/Cm2

CD-1  
(de Desplante)



V. No. 3  
la. 2 @ 20 cms  
150 Kg/Cm2



J-1  
con  
No. 3  
cm2

