



SANDRA GUADALUPE RUIZ MORALES

TEORÍA DE LA ARQUITECTURA 2

Super nota:

La revolución industrial y su impacto en la ciudad

ORIBE CALDERON JORGE DAVID

09 DE JULIO DEL 2020



## La Revolución Industrial y su Impacto en la Ciudad

### Impacto de la Revolución Industrial en el Arte y la Industria

Con la revolución industrial nacen importantes inventos, además de cambios tecnológicos, socioeconómicos y sociales de manera colectiva

Muchos caminos se abrieron al arte y la arquitectura, pero todos ellos pueden resumirse en uno: el de la libertad de creación

### cambios en la arquitectura

- se hace receptora de los nuevos avances tecnológicos
- rápido crecimiento en las ciudades
- nuevos modelos de vida urbana
- división social en la geografía urbana
- hace del hierro su principal elemento constructivo
- Se potencian factores culturales y son necesarios museos y bibliotecas
- Los nuevos materiales ayudan a la construcción en altura,



### cambios en el arte

- movimiento impresionista
- nueva técnica de la fotografía
- realismo fotográfico
- investigación del campo de la percepción del color y sus efectos, la transmisión de sensaciones y sentimientos



### Arquitectura en Hierro

nuevo material derivado de la revolución industrial

primero se incorporó el hierro en estructuras de ingeniería como puentes



después se utilizó en la Arquitectura Industrial inicialmente como medida de protección contra incendios



también fue utilizada como ornamento arquitectónico

- en Madrid las farolas fernandinas (1832)
- en París las fuentes Wallace (1870)
- las columnas Morris (1868)
- los edículos Guimard (de estilo art nouveau, en las bocas del Metro (Hector Guimard, 1900-).



### La Arquitectura del Ingeniero, La Materia, Técnica y la Forma

Durante el Barroco...

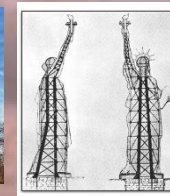
la arquitectura se definía como una actividad más creativa y cercana al arte



la ingeniería se orientaba hacia la técnica



existieron obras que la ingeniería y el arte se fusionaron totalmente:



obras realizadas por ingenieros como Alexandre Gustave Eiffel, con la Torre Eiffel de París o con la armazón de la estatua de la libertad,

### Hierro: El Motor de la Arquitectura

aumentó la demanda de hierro debido a:

- aplicación de la nueva fuerza mecánica
- la máquina de vapor
- la producción
- transporte (ferrocarril)



hierro en construcción

nuevo arte arquitectónico  
revolución en los métodos de construcción  
nuevas tipologías de edificios

