

Síndrome Geriátricos.

Que es síndrome geriátrico.

- Conjunto de varios cuadros clínicos complejos que son frecuentes en el adulto mayor generando incapacidad funcional y/o social.

Quales son los Síndromes Geriátricos.



Úlceras por presión

- La úlcera por presión (UPP) es una lesión de origen isquémico localizada en la Piel y/o tejido subyacentes, producida por la acción combinada de factores extrínsecos, entre los que se destacan las fuerzas de presión, fricción y cizallamiento, siendo determinante la relación presión-tiempo.



Los signos de pérdida de integridad de los tejidos son:

- variación del color de piel
- Ampollas
- variación de la temperatura
- pústulas pequeñas
- pelo que crece hacia dentro de la lesión
- hematomas
- heridas superficiales

- Desgaste acumulativo de los sistemas



Cuales son los síntomas.

Síntomas

- Pérdida de peso
- Debilidad
- Fatiga
- Anorexia
- Inactividad

Riesgo

- Disminución de la capacidad flexibilidad para responder a factores de estrés

Resultados adversos de la fragilidad

- Caídas
- Lesiones
- Enfermedad aguda
- Hospitalización
- Dependencia
- Discapacidad
- Institucionalización
- Muerte

Como manejarlo

- Entrenamiento de resistencia progresiva 45 min, 3 veces por semana, en 10 semanas.
- Taichi

Rehabilitación



- Creatinina
- Andrógenos (DHEA)
- β -hidroxy- β -metilbutirato
- Vitamina D 400 – 700UI c/24 hrs x 3 años

Farmacológica



- Redes de apoyo
- Terapias
- Autopercepción del estado de salud

Psicológica

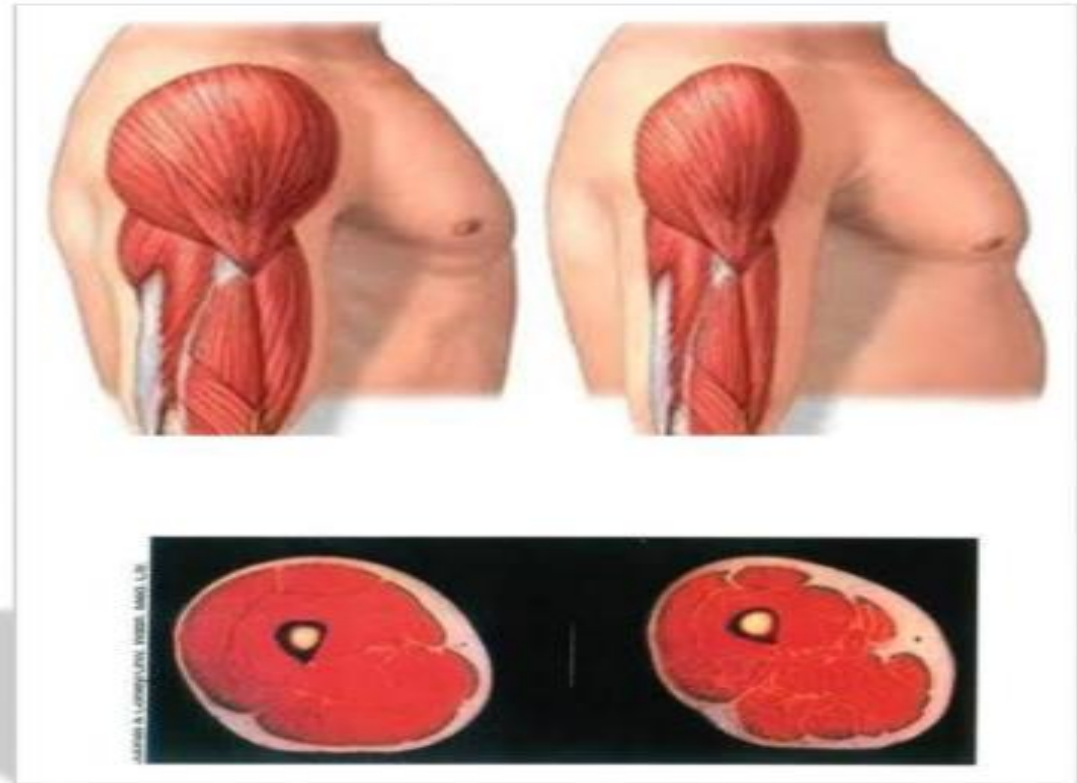
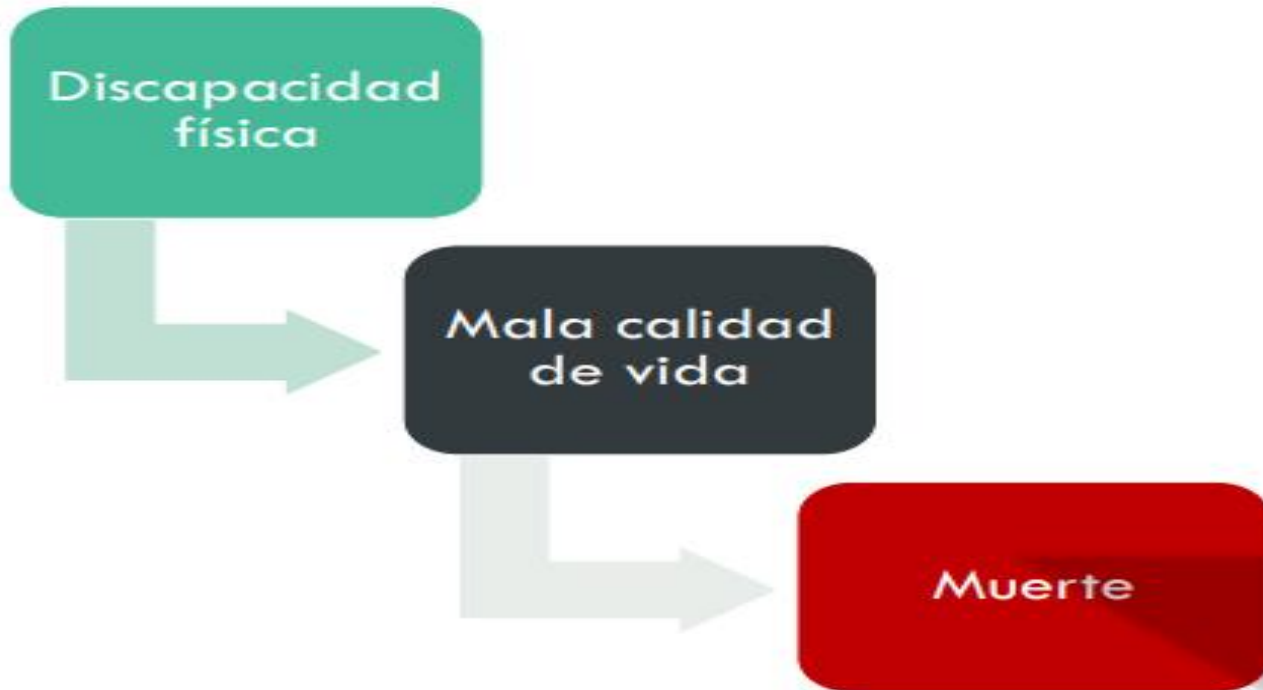


Sarcopenia

Pérdida gradual y generalizada

Masa muscular

Fuerza





¿Cómo manejarla?

- Actividad física
- Dieta
- Vitamina D
- Terapia hormonal

Caídas

¿Qué es?

- Precipitación a un plano inferior de manera repentina, involuntaria e insospechada con o sin lesiones secundarias confirmada por el paciente o un testigo.

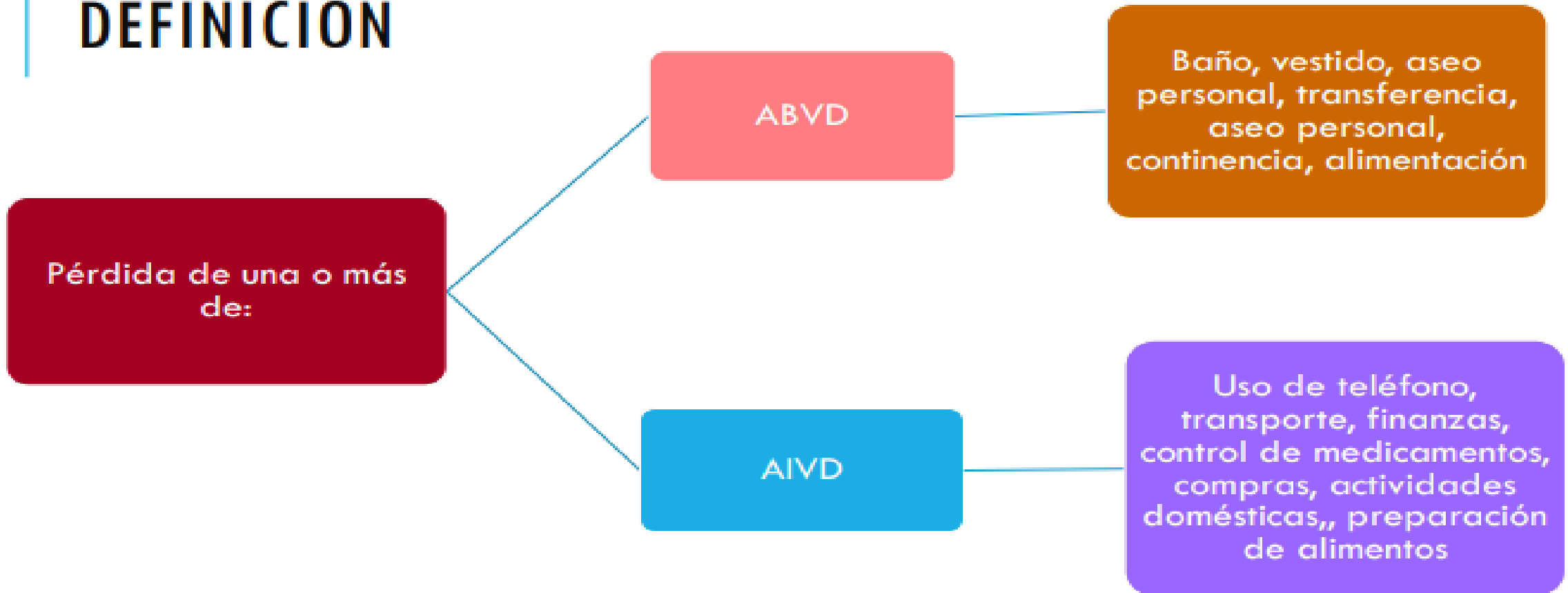


Tratamiento



Deterioro funcional

DEFINICIÓN



CAUSAS

Deterioro funcional¹⁸

- Enfermedad vascular cerebral
- Enfermedad de Parkinson
- Demencia
- Cardiopatía isquémica
- Insuficiencia cardíaca aguda o crónica
- Infecciones agudas y crónicas
- Diabetes mellitus descontrolada o descompensada
- Crisis social o psicológica (muerte de pareja, ingreso hospitalario, ingreso a institución de cuidados crónicos)
- Insuficiencia renal o hepática
- Neoplasias
- Trastornos endocrinos (hipotiroidismo, hipocorticismo)

Consecuencias

- Incremento de la morbi – mortalidad en el adulto mayor a corto y mediano plazo
- Incremento de estancia hospitalaria

Inmovilidad

- Disminuye la tolerancia al ejercicio, debilidad muscular progresiva, en casos extremos, pérdida de los automatismos y reflejos posturales que imposibilitan la deambulación.

- Incrementa con la edad
- > 65 años un 18% presenta inmovilidad
- > 75 años un 50% presenta inmovilidad, de los cuales un 20% no salen de sus casas.
- 50% de los ancianos que presentan este síndrome en forma aguda fallecen en 6 meses

Causas

Fisiológicas

- Sistema músculo esquelético
- Sistema nervioso
- Sistema cardiovascular
- Sistema respiratorio

Asociadas a Enfermedades

- Enfermedades musculo esqueléticas (artritis, osteoporosis, fractura)
- Enfermedades neurológicas (EVC, demencias)
- Enfermedades cardirrespiratorias (ICC, IAM, EPOC)
- Enfermedades endorinometabólicas (DM, hipotiroidismo)
- Neoplasias, DSN, Anemia, Fármacos

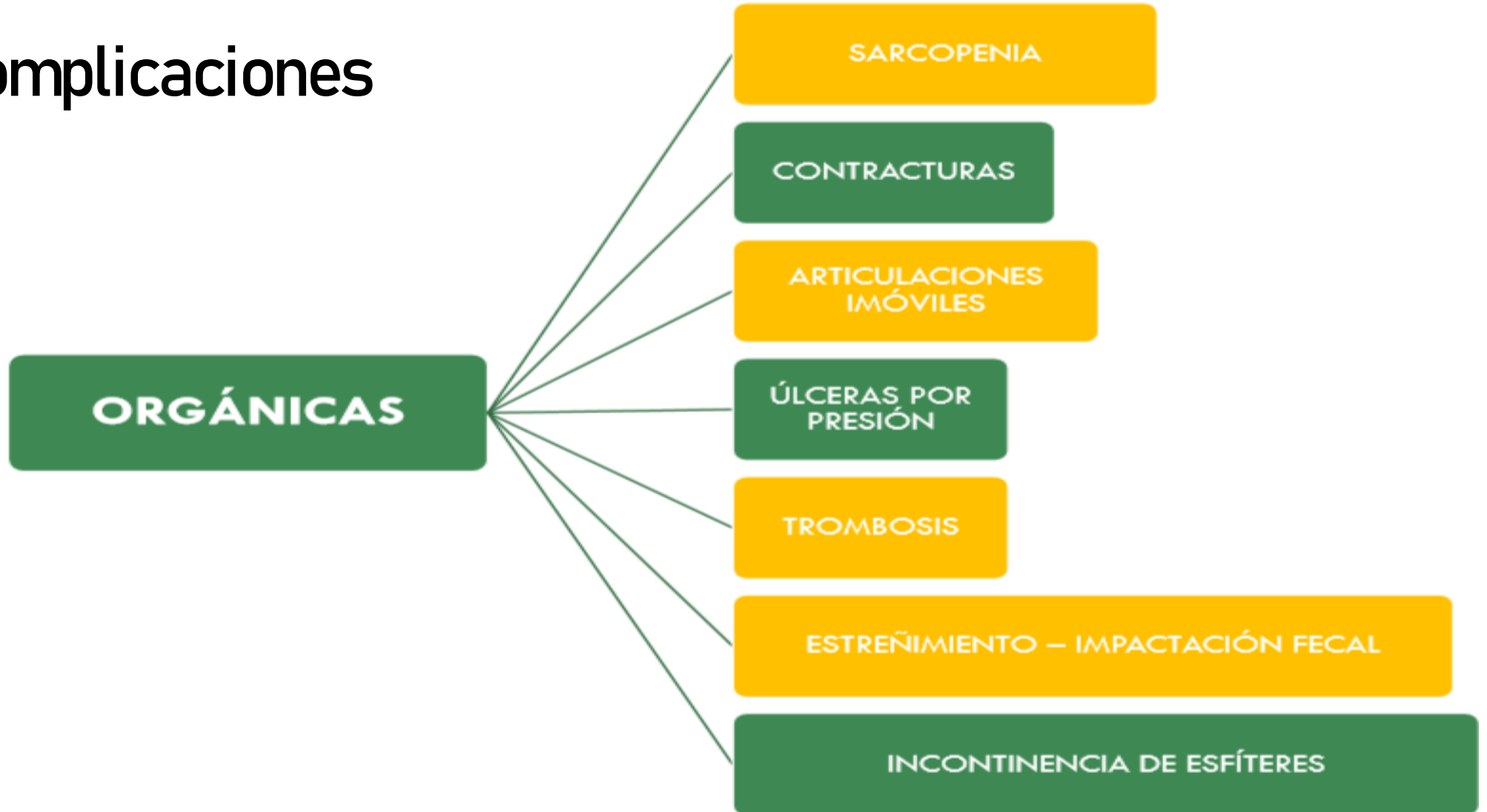
Ambientales

- Obstáculos físicos
- Inexistencia de elementos de ayuda

Sociales

- Soledad
- Aislamiento
- Falta de apoyo familiar

Complicaciones



PREVENCIÓN DE
INMOVILIDAD

ACTIVIDAD FÍSICA



Incontinencia

- ¿QUÉ ES?
- Enfermedad caracterizada por cualquier pérdida involuntaria de orina que ocasiona un problema social o higiénico.
- Deteriora la calidad de vida, disminuyendo el autoestima y perjudica la autonomía.
- Incrementa hasta un 80 % en pacientes institucionalizados



- Factores asociados a IU.
 - Demencia
 - Inmovilidad
 - Depresión
 - Estreñimiento
 - Incontinencia fe cal
 - Infección de vías urinarias
 - Patología prostática
 - Patología neurológica

Tratamiento

- **CONSERVADOR**

- Tratar enfermedades subyacentes
- Ajustar medicamentos
- Farmacológico
- Terapias conductuales
- Normas para la ingestión de líquidos
- Ejercicios de suelo pélvico (Kegel)
- Electroestimulación
- Neuromodulación
- Estimulación magnética

- **QUIRÚRGICO**



Síndrome confesional agudo

DEFINICIÓN

- Se caracteriza por:
- Alteración cognitiva
- Pérdida de la atención
- Desorganización del pensamiento



Ancianos hospitalizados
por enfermedad aguda

Se presenta en un 15 –
30 %



Los que cursan por un
posoperatorio de cadera
o cardiaco se presenta en
un 30 hasta 60 %

Presentación clínica

Agudo

Se presenta en horas o días

Fluctuante

Cambios en minutos y horas

NO PONE ATENCIÓN

PENSAMIENTO
DESORGANIZADO E
INCOHERENTE

NIVEL DE CONCIENCIA
ALTERADO Somnoliento,
estuporoso, excitado,
hiperalerta

TIPOS

HIPERACTIVO
Alucinaciones
Ilusiones
Agitación
Desorientación
Excitación
Psicomotriz

HIPOACTIVO
Confusión moderada
Desorientado
Letárgico
Apático

MIXTO
Se combinan ambos
estados híper e
hipactivo

DE LA CAUSA

NO FARMACOLÓGICO Y PREVENCIÓN

- Educar a cuidadores y familiares
- Colocar en la habitación elementos que faciliten la orientación
- Indicarles la fecha, hora, día
- Prevenir accidentes adaptando el ambiente
- Evitar ruidos excesivos
- Hidratación, oxigenación adecuadas, etc.

FARMACOLÓGICO

- Antipsicóticos típicos:
Haloperidol
- Antipsicóticos atípicos:
Risperidona



Deterioro cognitivo

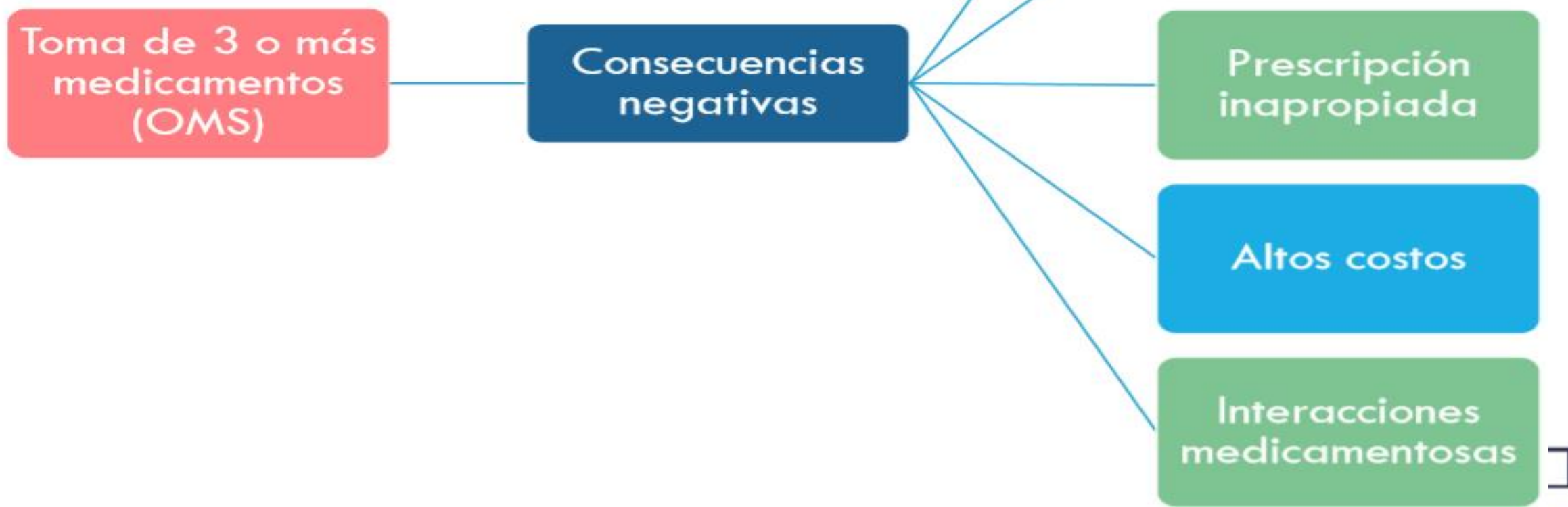
DEMENCIA

- Deterioro progresivo de las funciones intelectuales
- Declinación en la habilidad para llevar a cabo AVD
- Acompañado de trastornos neuropsiquiátricos y emocionales

FACTORES DE RIESGO

- Edad
- Sexo (hombres)
- Educación
- Estado civil
- Comorbilidades

¿QUÉ ES?



Cuestionario.

- 1.- Define que es Síndrome Geriátrico.
 - Conjunto de varios cuadros clínicos complejos que son frecuentes en el adulto mayor generando incapacidad funcional y/o social.
- 2.- Menciona al menos 6 síndromes Geriátricos.
 - Sacorpenia, Fragilidad, Caídas, Inmovilidad, Deterioro Funcional, Deterioro Cognitivo.
- 3.- Menciona al menos 4 complicaciones de síndrome de caída.
 - Fracturas, Traumatismo Craneocefalico, Incapacidad, Depresión.
- 4.- Define el síndrome de incontinencia.
 - Enfermedad caracterizada por cualquier pérdida involuntaria de orina que ocasiona un problema social o higiénico.
- 5.- Causas del deterioro funcional.
 - Enfermedad vascular cerebral, Enfermedad de Parkinson, Demencia, Insuficiencia renal, Infecciones agudas y crónicas.