



**Nombre de alumno: Sánchez Moreno Alondra
Jacqueline**

**Nombre del profesor: Reyes Molina Andrés
Alejandro**

Nombre del trabajo: Súper nota

Materia: Procesamiento de la información

Grado: 3er cuatrimestre

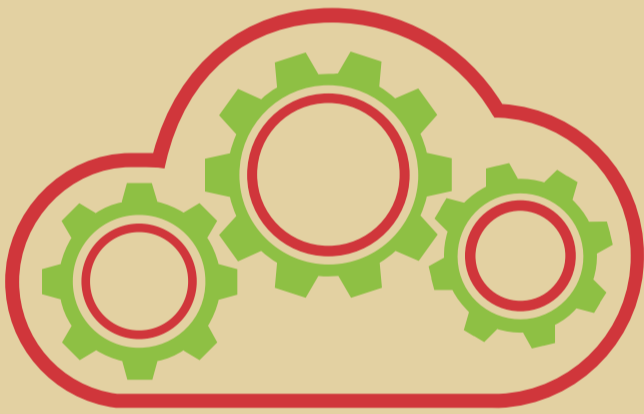
Grupo: A

MANEJO DE DATOS



SISTEMA DE GESTIÓN DE BASE DE DATOS

son un tipo de software muy específico, dedicado a servir de interfaz entre la base de datos, el usuario y las aplicaciones que la utilizan. Se compone de un lenguaje de definición de datos, de un lenguaje de manipulación de datos y de un lenguaje de consulta.



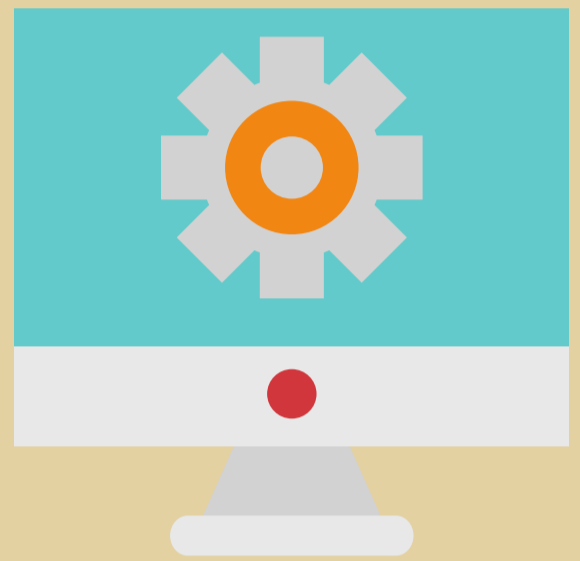
TIPOS DE CAMPOS

- **Numérico:** podemos encontrar enteros "sin decimales" y reales "decimales".
- **Booleanos:** poseen dos estados: Verdadero "Si" y Falso "No"
- **Memos:** son campos alfanuméricos de longitud ilimitada.
- **Fechas:** almacenan fechas facilitando posteriormente su explotación.



BASE DE DATOS

Se define una base de datos como una serie de datos organizados y relacionados entre sí, los cuales son recolectados y explotados por los sistemas de información de una empresa o negocio en particular.



VENTAJAS DE LAS BASES DE DATOS

- Control sobre la redundancia de datos
- Consistencia de datos
- Compartir datos
- Mantenimiento de estándares
- Mejora en la integridad de datos
- Mejora en la seguridad

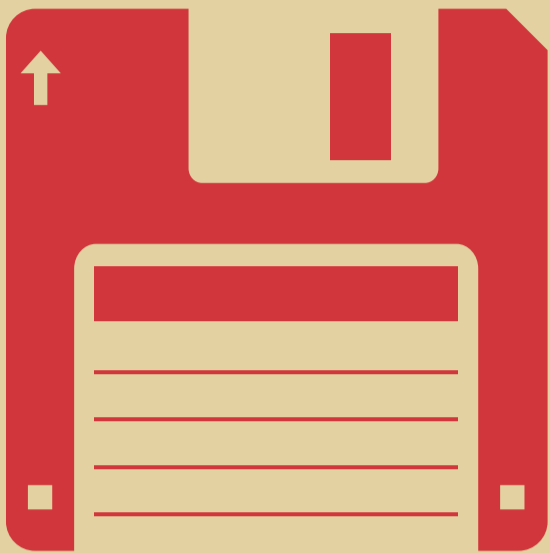


CARACTERÍSTICAS

- Independencia lógica y física de los datos.
- Redundancia mínima
- Acceso concurrente por parte de múltiples usuarios.
- Integridad de los datos.
- Consultas complejas optimizadas.
- Seguridad de acceso y auditoría.
- Respaldo y recuperación.
- Acceso a través de lenguajes de programación estándar.

CREAR UNA TABLA DE DATOS, VISUALIZAR DATOS EN DIFERENTE ORDEN

Excel casi siempre puede crear esas relaciones en el modelo de datos que genera en segundo plano. En todos los demás casos, se deberán crear las relaciones manualmente.



VISUALIZAR DATOS EN DIFERENTE ORDEN

Para realizar cambios importantes en el diseño de una tabla dinámica o de sus distintos campos, puede usar uno de los tres formatos siguientes: formato compacto, contraer, formato tabular, formato de esquema

CREACIÓN DE FILTROS BÁSICOS

Si los datos que desea filtrar requieren criterios complejos (como tipo = "alimentos" o vendedor = "Davolio"), puede usar el cuadro de diálogo filtro avanzado. Para abrir el cuadro de diálogo filtro avanzado, haga clic en datos > avanzado.



USAR EL SIGNO IGUAL PARA ESCRIBIR TEXTO O UN VALOR

Como el signo igual (=) se utiliza para indicar una fórmula cuando escribe el texto o el valor de una celda, Excel evalúa lo que escribe; pero, esto puede ocasionar el filtrado de resultados inesperados.

OPERADORES DE COMPARACIÓN

Puede comparar dos valores con los siguientes operadores. Cuando se comparan dos valores usando estos operadores, el resultado es un valor lógico: ya sea VERDADERO o FALSO.



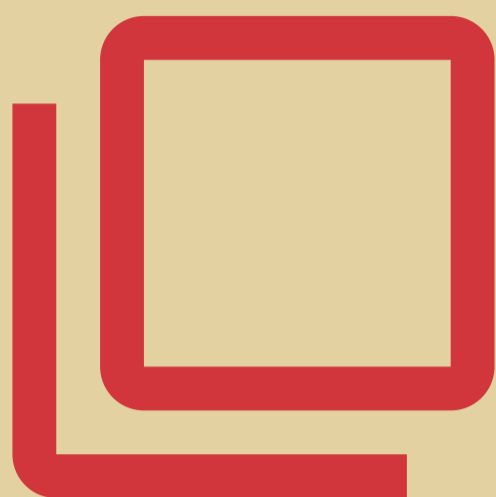
USO DE FILTROS

Los filtros Excel facilitan la búsqueda de un subconjunto de datos dentro de un rango para poder trabajar con el mismo.

TIPOS DE FILTROS

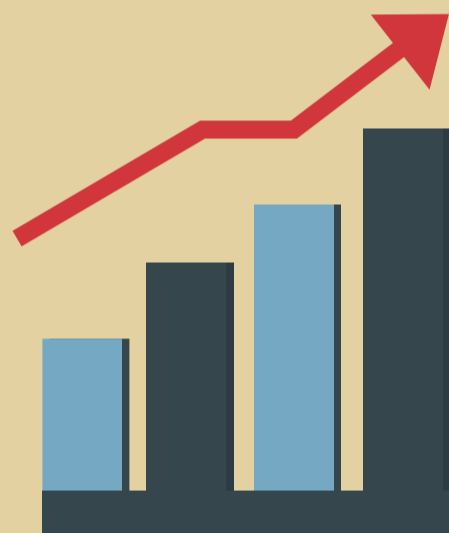
Excel proporciona dos formas de filtrar celdas de datos:

- autofiltro
- filtro avanzado



FILTRO AVANZADO

Utilizado para realizar filtros con criterios más complejos. Se diferencia del Autofiltro al tener que escribir los criterios según los cuales desea filtrar los datos en un rango de criterios independiente situado sobre el rango.



TIPOS DE GRÁFICOS

Gráfico de columnas o de barras, de líneas, circular, área, de superficie y radiales, de jerarquía y de cascada



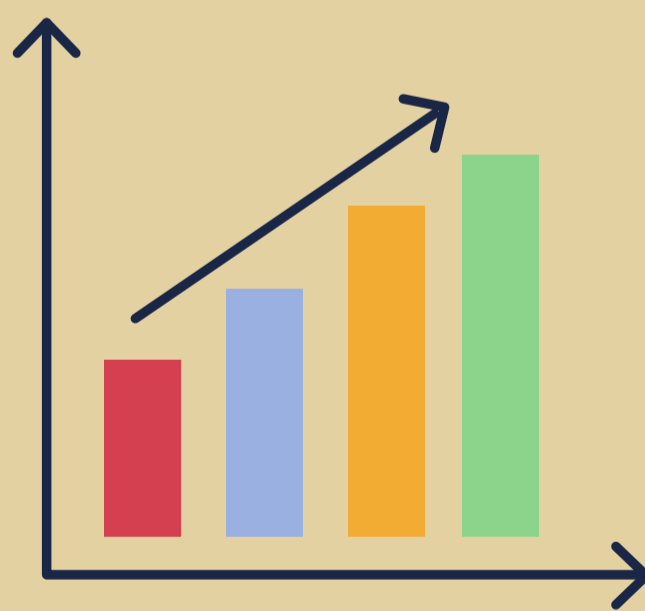
AUTOFILTRO

Ayuda a administrar fácilmente hojas de cálculo de gran tamaño, que requieran de filtros con criterios simples.



GRÁFICOS

Los gráficos pueden ser una gran herramienta para representar los datos que tengas en una hoja de cálculo. Existen diferentes tipos de gráficos que puedes utilizar.



CAMPOS RELACIONADOS

Son campos que conectan dos tablas en una relación, que puede mostrar la información de las tablas relacionadas.