



**ENFERMERIA MEDICO QUIRURGICA II.  
TUMORES DE LA PIEL.**

**LIC.ALFONSO VELAZQUEZ PEREZ.  
MAPA CONCEPTUAL.**

**PRESENTA LA ALUMNA:**

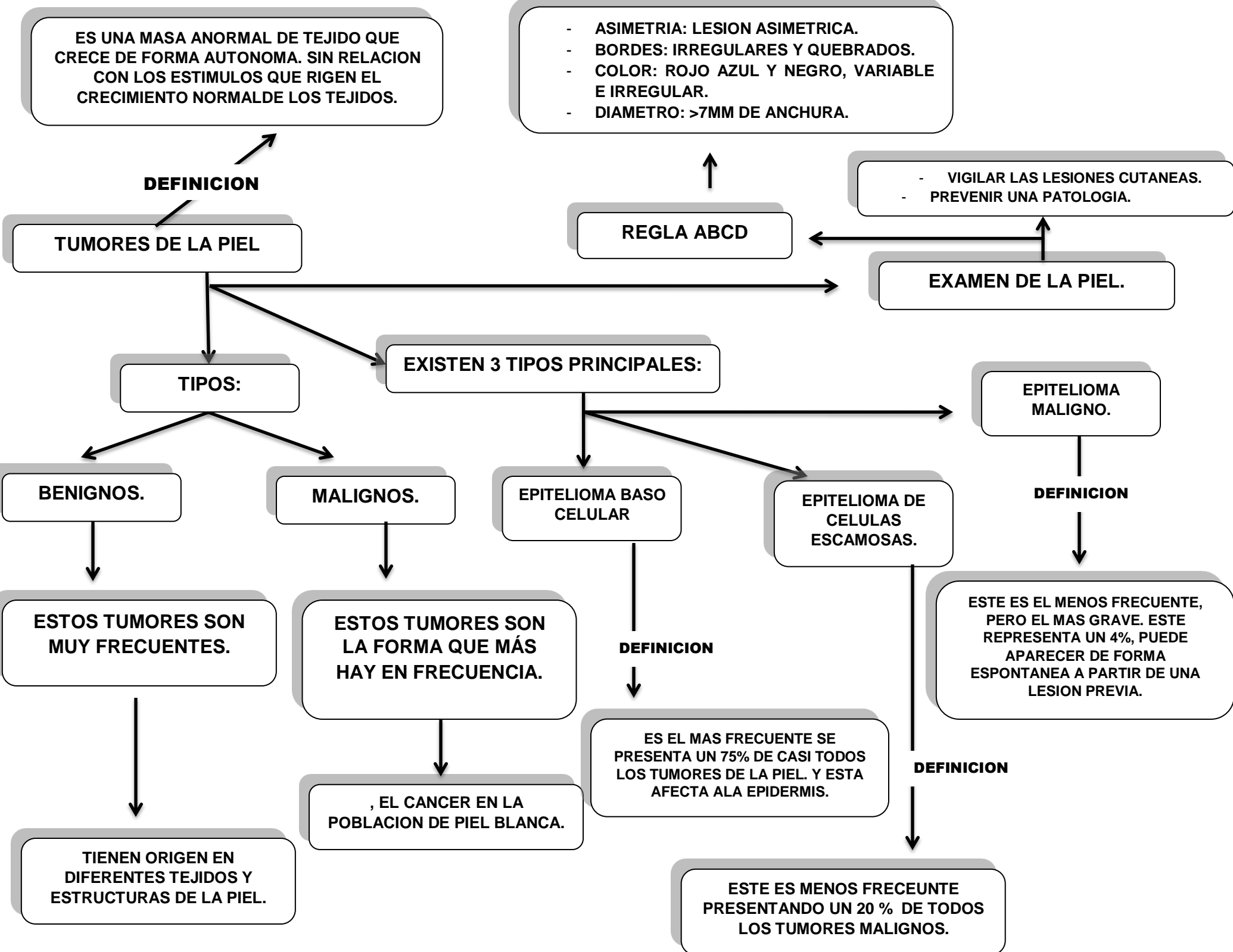
**XIMENA MAURICIO SALES.**



**MODALIDAD, CUATRIMESTRE Y GRUPO:**

**ENFERMERIA ESCOLARIZADO, 6TO  
CUATRIMESTRE, "A".**

Frontera Comalapa, Chiapas a 17 de Mayo del 2020.



ES UNA MASA ANORMAL DE TEJIDO QUE CRECE DE FORMA AUTONOMA. SIN RELACION CON LOS ESTIMULOS QUE RIGEN EL CRECIMIENTO NORMAL DE LOS TEJIDOS.

- ASIMETRIA: LESION ASIMETRICA.
- BORDES: IRREGULARES Y QUEBRADOS.
- COLOR: ROJO AZUL Y NEGRO, VARIABLE E IRREGULAR.
- DIAMETRO: >7MM DE ANCHURA.

- VIGILAR LAS LESIONES CUTANEAS.
- PREVENIR UNA PATOLOGIA.

## TUMORES DE LA PIEL

### REGLA ABCD

### EXAMEN DE LA PIEL.

### DEFINICION

### TIPOS:

### EXISTEN 3 TIPOS PRINCIPALES:

### EPITELIOMA MALIGNO.

### BENIGNOS.

### MALIGNOS.

### EPITELIOMA BASO CELULAR

### EPITELIOMA DE CELULAS ESCAMOSAS.

### DEFINICION

ESTOS TUMORES SON MUY FRECUENTES.

ESTOS TUMORES SON LA FORMA QUE MÁS HAY EN FRECUENCIA.

### DEFINICION

ESTE ES EL MENOS FRECUENTE, PERO EL MAS GRAVE. ESTE REPRESENTA UN 4%, PUEDE APARECER DE FORMA ESPONTANEA A PARTIR DE UNA LESION PREVIA.

TIENEN ORIGEN EN DIFERENTES TEJIDOS Y ESTRUCTURAS DE LA PIEL.

, EL CANCER EN LA POBLACION DE PIEL BLANCA.

ES EL MAS FRECUENTE SE PRESENTA UN 75% DE CASI TODOS LOS TUMORES DE LA PIEL. Y ESTA AFECTA A LA EPIDERMIS.

### DEFINICION

ESTE ES MENOS FRECUENTE PRESENTANDO UN 20 % DE TODOS LOS TUMORES MALIGNOS.