



Nombre de alumnos: Karla Estrella Rodríguez Acosta.

Nombre del profesor: Arq. José Pavelt Gómez Sánchez.

Nombre del trabajo: “Mapa conceptual”

Materia: Administración de obra.

Grado: 9º cuatrimestre

Grupo: ARQUITECTURA

ORGANIZACIÓN

CONCEPTO

Es simplificar el trabajo y coordinar y optimizar funciones y recursos. Así como lograr que el funcionamiento de la empresa resulte sencillo y que los procesos sean fluidos para quienes trabajan en ella

ETAPAS DEL PROCESO DE ORGANIZACIÓN

División del trabajo

- Describir los procesos y funciones que desempeñan en la organización.
- Definir las funciones más importantes.
- Clasificar y agrupar funciones.
- Establecer líneas de comunicación e interrelación.
- Definirlos microprocesos

Coordinación

Consiste en lograr la unidad de esfuerzos de forma tal que las funciones y los resultados se desarrollen sin duplicidades, tiempos ociosos y fugas de responsabilidad.

DIVISIÓN DEL TRABAJO

JERARQUIZACIÓN

Estructura de la empresa estableciendo centros de autoridad y comunicación que se relacionen entre sí con precisión.

DEPARTAMENTALIZACIÓN

Es la división orgánica que permite a la empresa desempeñar con eficiencia sus diversas actividades.

DESCRIPCIÓN DE ACTIVIDADES

Cuando se han definido los niveles jerárquicos y departamentos de la empresa, se requiere definir con claridad las labores y actividades que habrán de desarrollarse en cada una de las unidades de trabajo

ESTRUCTURAS DE ORGANIZACIÓN

Funcional

Consiste en agrupar las actividades análogas según su función primordial para lograr la especialización

Por productos

La departamentalización se hace con base en un producto o grupo de productos relacionados entre sí.

Geográfica o por territorios

Organizar la empresa en zonas regionales.

Clientes

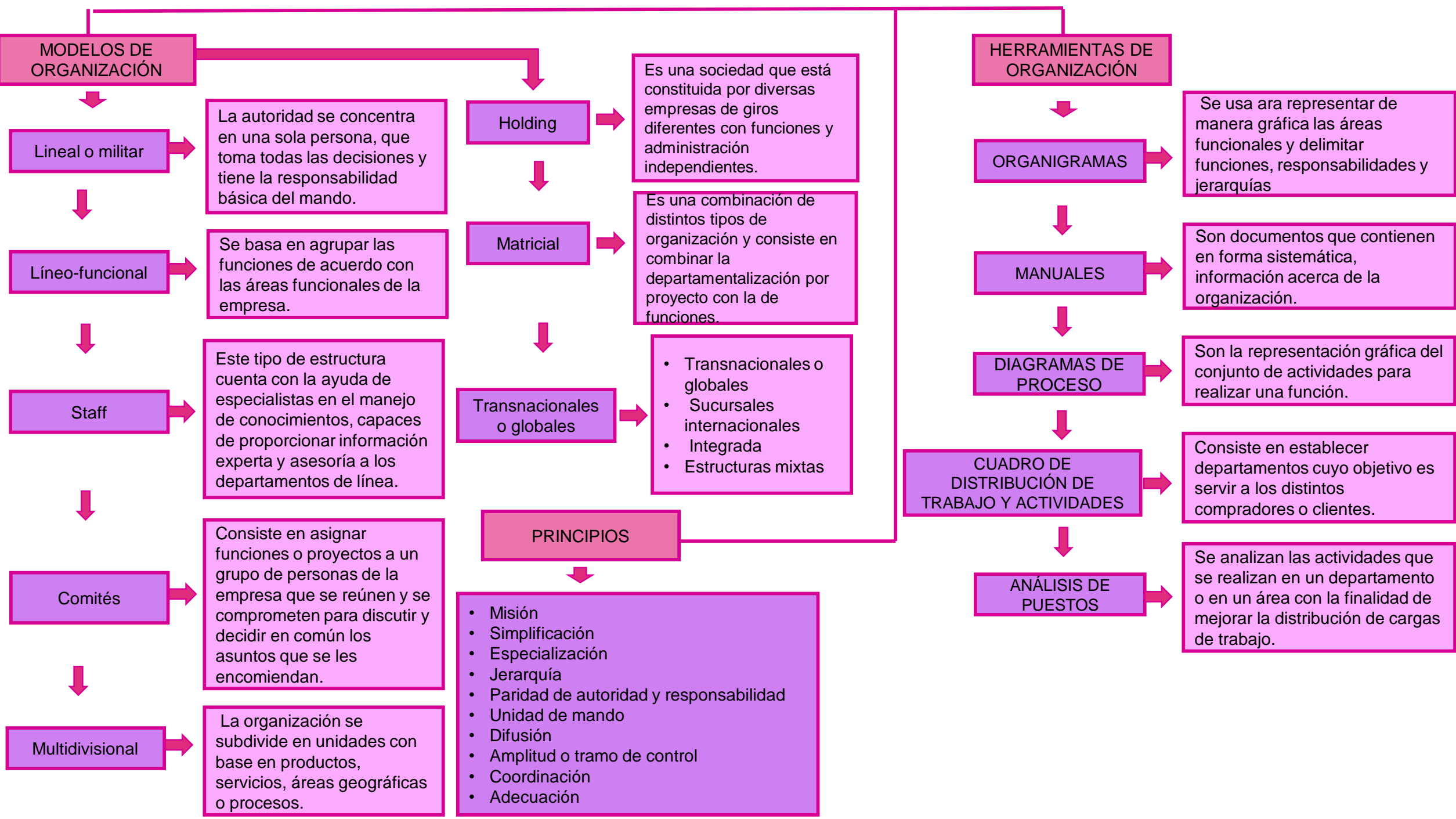
Consiste en establecer departamentos cuyo objetivo es servir a los distintos compradores o clientes.

Por procesos o equipo

Se crean departamentos enfocados al proceso o equipo (herramientas de producción)

Secuencia

Departamentalización por secuencias alfabéticas, numéricas o de tiempo.



MODELOS DE ORGANIZACIÓN

Lineal o militar

La autoridad se concentra en una sola persona, que toma todas las decisiones y tiene la responsabilidad básica del mando.

Líneo-funcional

Se basa en agrupar las funciones de acuerdo con las áreas funcionales de la empresa.

Staff

Este tipo de estructura cuenta con la ayuda de especialistas en el manejo de conocimientos, capaces de proporcionar información experta y asesoría a los departamentos de línea.

Comités

Consiste en asignar funciones o proyectos a un grupo de personas de la empresa que se reúnen y se comprometen para discutir y decidir en común los asuntos que se les encomiendan.

Multidivisional

La organización se subdivide en unidades con base en productos, servicios, áreas geográficas o procesos.

Holdings

Es una sociedad que está constituida por diversas empresas de giros diferentes con funciones y administración independientes.

Matricial

Es una combinación de distintos tipos de organización y consiste en combinar la departamentalización por proyecto con la de funciones.

Transnacionales o globales

- Transnacionales o globales
- Sucursales internacionales
- Integrada
- Estructuras mixtas

PRINCIPIOS

- Misión
- Simplificación
- Especialización
- Jerarquía
- Paridad de autoridad y responsabilidad
- Unidad de mando
- Difusión
- Amplitud o tramo de control
- Coordinación
- Adecuación

HERRAMIENTAS DE ORGANIZACIÓN

ORGANIGRAMAS

Se usa para representar de manera gráfica las áreas funcionales y delimitar funciones, responsabilidades y jerarquías

MANUALES

Son documentos que contienen en forma sistemática, información acerca de la organización.

DIAGRAMAS DE PROCESO

Son la representación gráfica del conjunto de actividades para realizar una función.

CUADRO DE DISTRIBUCIÓN DE TRABAJO Y ACTIVIDADES

Consiste en establecer departamentos cuyo objetivo es servir a los distintos compradores o clientes.

ANÁLISIS DE PUESTOS

Se analizan las actividades que se realizan en un departamento o en un área con la finalidad de mejorar la distribución de cargas de trabajo.