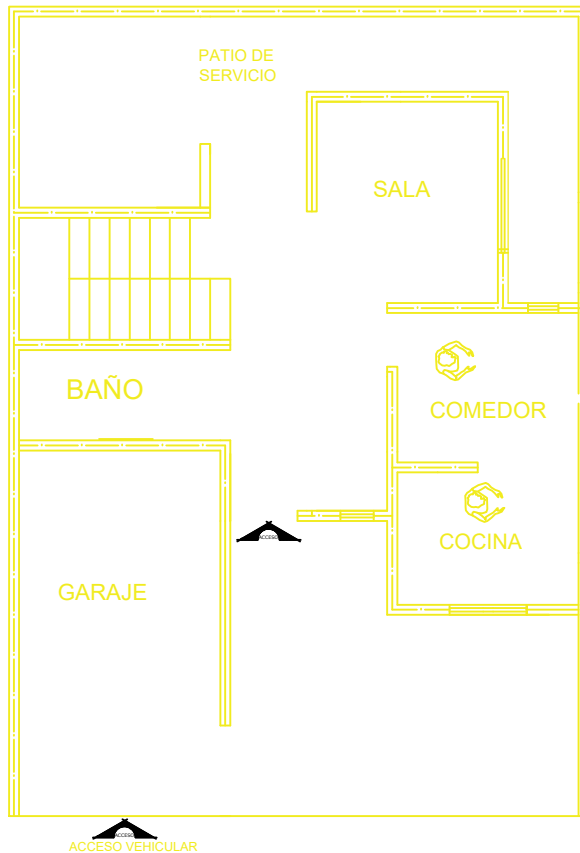


SEGUNDO PLANO



NOTA:

ARQ. ESTE ES EL SEGUNDO PLANO QUE LE ENVIÓ YA HICE LAS MODIFICACIONES QUE ME HABÍA DICHO (FALTA LA SEGUNDA PLANTA EN CONCRETARLA

EL ASESOR DE MI TESIS ME DIJO QUE VOY BIEN EN LA PRIMERA PLANTA Y NO ME HIZO CORRECCIONES POR EL MOMENTO, DIJO QUE QUIERE VER LA SEGUNDA PLANTA PARA VER COMO VOY A DISTRIBUIR LOS ESPACIOS