

Nombre del alumno:

Jesus Adrian Alvarez Alfonso

Nombre del profesor:

Ángel de Jesus Pérez Domínguez

Nombre del trabajo:

Generador de cimentación

Materia:

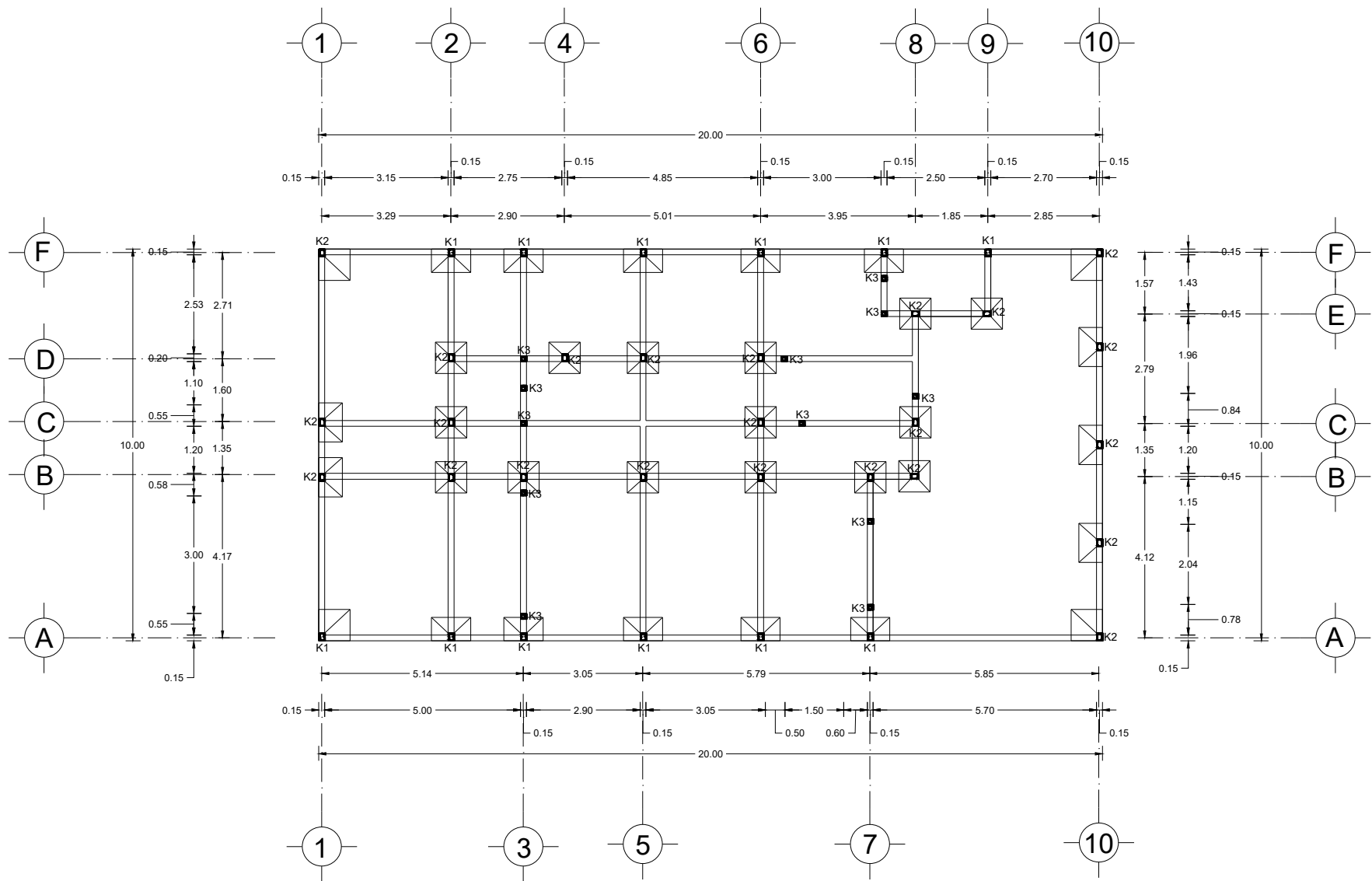
Costos y presupuesto

Grado:

6

Grupo:

A



	CONTRATO: ANGEL DE JESUS PEREZ DOMINGUEZ	No. DE GENERADORES
	OBRA: CIMENTACION DE CASA HABITACION	No. DE ESTIMACION:
	LOCALIDAD: OCOSINGO	PERIODO DE ESTA ESTIMACION:
	MUNICIPIO: OCOSINGO	10 DE JULIO AL 10 DE AGOSTO
		PERIODO DE ELABORACION: DEL 10 AL 15 DE JULIO
	MONTO CONTRATADO:	

No.	CONCEPTO	UNIDAD	LOCALIZACION			LARGO	ANCHO	ALTO	PZA	RESULTADO	OBSERVACIONES		
			EJE	TRAMO	TIPO								
A00001	EMPEZA DE TERRENO	M2	1-10	AF		20.00	10.00			200.00	ABARCA TODO EL TERRENO		
A00002	TRAZO Y NIVELACION DE TERRENO	M2	1-10	AF		20.00	10.00			200.00	ABARCA TODO EL TERRENO		
B00001	EXCAVACION A MANO DE OBRA EN TERRENO TIPO "A" DE 0 A 2 MTS DE PROFUNDIDAD SECCION OBLIGADA, INCLUYE APNE DE TALLODES Y ACARREO A 20 MTS.	M3	1	AF		0.80	0.80	1.30	4	3.33	CORRESPONDEN A CADA ZAPATA SIN CONTAR LA CADENA DE DESPLANTE		
			2	AF		0.80	0.80	1.30	5	4.16			
			3-4	AF		0.80	0.80	1.30	4	3.33			
			5	AF		0.80	0.80	1.30	4	3.33			
			6	AF		0.80	0.80	1.30	5	4.16			
		M3	7-9	AF		0.80	0.80	1.30	7	5.82			
			10	AF		0.80	0.80	1.30	5	4.16			
			SUB-TOTAL							34.00		28.29	
			1	AF		10	0.45	0.2				0.9	CORRESPONDE A LA CADENA DE DESPLANTE SIN INCLUIR ZAPATAS
			2	AF		10	0.45	0.2				0.9	
3	AF		10	0.45	0.2			0.9					
4	AF		10	0.45	0.2			0.9					
5	AF		10	0.45	0.2			0.9					
6	AF		10	0.45	0.2			0.9					
7	AB		4.25	0.45	0.2			0.3625					
8	B-F		5.88	0.45	0.2			0.5292					
9	E-F		1.73	0.45	0.2			0.1557					
A	1-10		20	0.45	0.2			1.8					
B	1-8		15.3	0.45	0.2			1.377					
C	1-8		15.3	0.45	0.2			1.377					
D	2-8		12	0.45	0.2			1.08					
E	7-9		2.8	0.45	0.2			0.252					
F	1-10		20	0.45	0.2			1.8					
SUB-TOTAL									14.1534				
M3									42.44	VOLUMEN DE EXCAVACION DE ZAPATAS Y CADENAS DE DESPLANTE			
C00001	ACARREO DE MATERIAL PRODUCTO DE EXCAVACION EN BOTE A UNA DISTANCIA DE 30 MTS	M3								42.44	EJES Y CANTIDADES SON LOS MISMOS DE LA EXCAVACION		
C00003	ACARREO DE CEMENTO EN FORMA MANUAL A 50 MTS	TON						20	20.00	LA CANTIDAD ESTA EN TONELADAS			
C00004	ACARREO DE MATERIAL EN BOTE A UNA DISTANCIA DE 10 MTS	M3						5	5	TIPO DE MATERIAL ARENA GRAVA O MEJORADO			
SUB-TOTAL									9				
D00001	RELLENO Y COMPACTACION DE MATERIAL CON PIZON DE MANO CAPAS DE 15 CM DE ESPESOR, INCLUYE ACARREO INCLUYE ACARREO LIBRE MEDIDO O	M3	1	AF		0.80	0.80	0.15	4	0.38	CORRESPONDEN A CADA ZAPATA SIN CONTAR LA CADENA DE DESPLANTE		
			2	AF		0.80	0.80	0.15	5	0.48			
			3-4	AF		0.80	0.80	0.15	4	0.38			
			5	AF		0.80	0.80	0.15	4	0.38			
			6	AF		0.80	0.80	0.15	5	0.48			
		M3	7-9	AF		0.80	0.80	0.15	7	0.67			
			10	AF		0.80	0.80	0.15	5	0.48			
			SUB-TOTAL							34.00		3.26	
			1	AF		10	0.45	0.03				0.135	CORRESPONDE A LA CADENA DE DESPLANTE SIN INCLUIR ZAPATAS
			2	AF		10	0.45	0.03				0.135	
3	AF		10	0.45	0.03			0.135					
4	AF		10	0.45	0.03			0.135					
5	AF		10	0.45	0.03			0.135					
6	AF		10	0.45	0.03			0.135					
7	AB		4.25	0.45	0.03			0.057375					
8	B-F		5.88	0.45	0.03			0.07938					
9	E-F		1.73	0.45	0.03			0.023355					
A	1-10		20	0.45	0.03			0.27					
B	1-8		15.3	0.45	0.03			0.20655					
C	1-8		15.3	0.45	0.03			0.20655					
D	2-8		12	0.45	0.03			0.162					
E	7-9		2.8	0.45	0.03			0.0378					
F	1-10		20	0.45	0.03			0.27					
SUB-TOTAL									2.12				
M3									5.39	VOLUMEN DE RELLENO DE ZAPATAS Y CADENAS DE DESPLANTE			
G0002	PLANTILLA DE CONCRETO HECHO EN OBRA C-50 Y FC-100KG/M2, CON ESPESOR PROMEDIO DE CMS.	M2	1	AF		0.80	0.80		4	2.56	CORRESPONDEN A CADA ZAPATA SIN CONTAR LA CADENA DE DESPLANTE		
			2	AF		0.80	0.80		5	3.20			
			3-4	AF		0.80	0.80		4	2.56			
			5	AF		0.80	0.80		5	3.20			
			6	AF		0.80	0.80		5	3.20			
7-9	AF		0.80	0.80		7	4.48						
10	AF		0.80	0.80		5	3.20						
SUB-TOTAL								34.00	21.76				

Nº	CONCEPTO	LARGO	ANCHO	ALTURA	CANTIDAD	UNIDAD	P.U.	TOTAL
A00001	LIMPIEZA DE TERRENO				200	M2	5.50	1100.00
A00002	TRAZO Y NIVELACION DE TERRENO				200	M2	5.5	1100.00
B00001	EXCAVACIÓN A MANO DE OBRA EN TERRENO TIPO " A" DE 0 A 2 MTS DE PROFUNDIDAD SECCIÓN				42.44	M3	100.00	4244.00
C00006	ACARREO DE MATERIAL PRODUCTO DE EXCAVACIÓN EN BOTE A UNA DISTANCIA DE 30 MTS				42.44	M3	95.00	4031.80
C00003	ACARREO DE CEMENTO EN FORMA MANUAL A 50 MTS				20	TON	100.00	2000.00
C00004	ACARREO DE MATERIAL EN BOTE A UNA DISTANCIA DE 10 MTS				5	M3	65.00	325.00
D00001	RELLENO Y COMPACTACIÓN DE MATERIAL CON PIZON DE MANO CAPAS DE 15 CM DE				5.39	M3	95.05	512.32
G0002	PLANTILLA DE CONCRETO HECHO EN OBRA C=50 Y F' C=100KG/M2, CON ESPESOR PROMEDIO DE				21.76	M2	25	544
						HASTA EL MOMENTO		13857.12