

**Nombre de alumno: Erik Suriel García  
Gómez.**

**Nombre del profesor: MVZ. Carlos  
Sandoval Macío.**

**Nombre del trabajo: Razas de Porcinos  
en México.**

**Materia: Zootecnia de Porcinos.**

**Grado: 6to Cuatrimestre.**

**Lic. En Medicina Veterinaria y  
Zootecnia.**

# RAZAS DE PORCINOS EN MÉXICO.

## RAZAS MATERNAS

### Raza yorkshire o large white

- Raza originaria de Inglaterra.
- Es largo, ancho y profundo con apariencia maciza.
- Son totalmente blancos, sin manchas con orejas erectas.
- Tiene buena rusticidad, su carácter es prolífero y buena aptitud lechera y materna.
- Valorada por características maternas, se utiliza habitualmente en cruces como línea materna.
- La mejor entre las razas mejoradas, en cuanto a resistencia.
- La mejor raza en cuanto a valores de prolificidad, cualidades maternas como capacidad lechera y productividad.
- Aunque parece ser que da una edad de pubertad de su descendencia más tardía, presentan una mayor velocidad de crecimiento e índice de conversión.
- Parámetros de calidad, menos valorada en cuanto a calidad de la canal, por sus proporciones en partes nobles y por la calidad de la carne.
- La carne se toma en cuenta sobre todo la cantidad de grasa infiltrada en el músculo.
- Esta raza presenta rara vez, músculo pálido blanco exudativo



### Características varias:

- Intervalo destete cubrición.....14
- Ganancia media Diaria 20-90 kg (g/día).....725
- Índice de conversión 20-90 kg (g/día).....3

- Primer parto (días).....352
- Lechones vivos/parto.....10,5
- Lechones destetados/parto.....9-10

**Características de la carne:**

- Espesor tocino dorsal a los 90 kg (mm).....13,5-17,5
- Rendimiento de la canal a los 90 kg sin cabeza.....75 %
- Longitud de la canal (cm).....99 %
- Piezas nobles.....62 %
- Estimado de magro en la canal.....52,5

**Raza Landrace**

- Raza de origen Europeo.
- Presenta unas coloraciones blancas con orejas del mismo color, dirigidas en su totalidad hacia delante, son los más largos de todas las razas.
- Prolíferos con promedio de 12 lechones con excelente peso al nacer.
- Se cría en forma intensiva.
- Versátil, se utiliza como línea pura, materna o paterna.
- Índices productivos; mayor rendimiento de la canal y también una mayor longitud de la misma.
- Parámetros reproductivos, y una mayor tendencia a presentar PSE.
- Raza está reconocida como de tipo magro, ya que presenta unos bajos valores de en grasa miento.
- Una de las razas más utilizadas.



### Características varias:

- Intervalo destete-cubrición.....16
- Ganancia media diaria 20-90 kg (g/día).....695
- Índice de conversión 20-90 kg (kg/kg).....3.1
- Primer Parto (días).....342
- Lechones vivos/parto.....10/10.5
- Lechones destetados/parto.....8.5/10

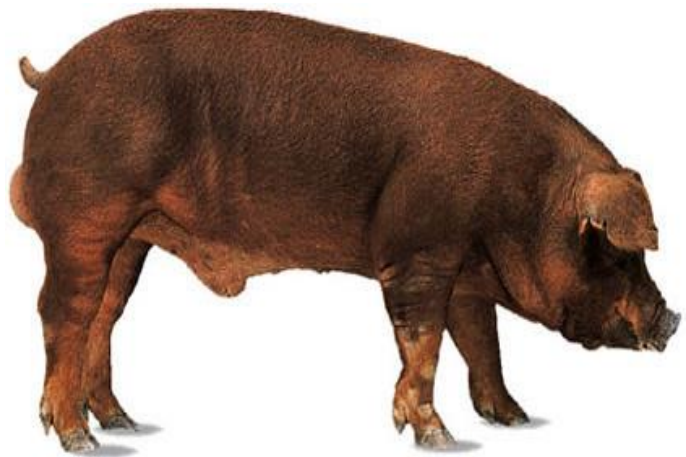
### Características de la Carne:

- Espesor tocino dorsal a los 90 kg (mm).....13-16.5
- Rendimiento de la canal a los 90 kg sin cabeza.....74.5 %
- Longitud de la canal (cm)..... 101
- %Piezas nobles.....62
- % Estimado de magro en la canal.....53

## RAZAS PTERNAS

### Raza Duroc

- Raza rústica y adaptable, proveniente principalmente de EE.UU.
- Son de color rojo variando del rojo amarillento al rojo oscuro.
- Sus orejas son de tamaño mediano levemente erectas en su base con una inclinación adelante.
- Las hembras son muy buenas madres con una producción de 8 por camada. Raza Americana de buenas cualidades tanto de crecimiento como de calidad de la carne, ya que es muy magra.



- Parámetros reproductivos se puede equiparar a la Yorkshire y Landrace, aunque es un poco inferior.
- Empleado como línea paterna, tanto en cruzamientos a dos como a tres vías.
- Menos utilizado como línea materna, ya que aunque se le atribuye una mayor "resistencia" no supe con ello las menores características maternas.

**Características varias:**

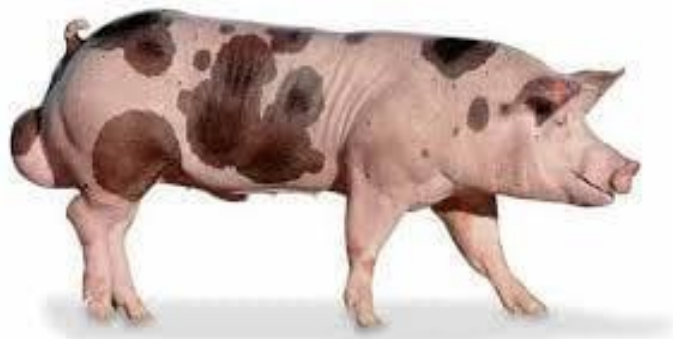
- Ganancia media diaria 20-90 kg (g/día).....695
- Índice de conversión 20-90 kg (kg/kg).....3.1
- Lechones vivos/parto.....10-10.5
- Lechones destetados/parto.....8-10

**Características de la carne:**

- Rendimiento de la canal a los 90 kg sin cabeza.....74
- % Longitud de la canal (cm).....93.5
- % piezas nobles.....61
- % estimado de magro en la canal.....52

**Raza Pietrain.**

- Raza Overo-Negra de origen Belga, con orejas de tipo Asiática.
- Abundante musculatura y poca grasa es una de las razas empleadas para producir líneas de madres destinadas a elaboración de cerdos híbridos.
- Seleccionada, sobre todo por la calidad de su canal, junto con Hampshire.
- Utilizado para mejorar la calidad de la carne en cruces simples o a tres vías.
- Siempre se utilizan los machos, y rara vez las hembras.



- Presenta velocidad de crecimiento, índices de conversión y reproducción bajos.
- Brinda el mayor porcentaje de piezas nobles, aunque posee mucha grasa intramuscular, lo que con frecuencia está mal valorado.
- También es la raza que presenta en mayores ocasiones PSE.

**Características varias:**

- Intervalo destete cubrición.....17,5
- Ganancia media Diaria 20-90 kg (g/día).....575
- Índice de conversión 20-90 kg (kg/kg).....325
- Primer parto (días).....342
- Lechones vivos/parto.....9-9,5
- Lechones destetados/parto.....7-8

**Características de la carne:**

- Espesor tocino dorsal a los 90 kg (mm).....9
- Rendimiento de la canal a los 90 kg sin cabeza.....77
- % Longitud de la canal (cm).....92
- % Piezas nobles.....68
- % Estimado de magro en la canal.....60

**Raza Hampshire.**

- Son de color negro con una franja blanca que rodea el cuerpo y abarcando miembros anteriores.
- Presenta orejas del tipo asiático.
- Son animales rústicos pero menos resistentes al calor.
- Prolíferos, tienen excelente aptitud lechera y materna.



- Posee relativas aptitudes productivas y buenos parámetros de calidad.
- Se utiliza generalmente como machos finalizadores de carne en cruzamientos, ya sean simples o a tres vías.
- Es esta raza la que normalmente se introduce en los cruzamientos para mejorar la calidad de la canal.

**Características varias.**

- Ganancia media diaria 20-90 kg (gr/día).....325
- Índice de conversión 20-90 kg (kg/kg).....3
- Lechones vivos/parto.....8.5-9.3
- Lechones destetados/parto.....7.2-8.2

**Características de la carne:**

- Rendimiento de la canal a los 90 kg sin cabeza.....75
- % Longitud de la canal (cm).....96
- % piezas nobles.....65
- % estimado de magro en la canal.....55