

**Nombre del alumno:** Ana Guadalupe Del Ángel Vázquez

**Nombre del profesor:** MVZ. Carlos Sandoval

**Nombre del trabajo:** Principales razas de cerdo en México

**Materia:** Zootecnia porcina

**Grado:** 6° Cuatrimestre

**Grupo:** Medicina Veterinaria y Zootecnia

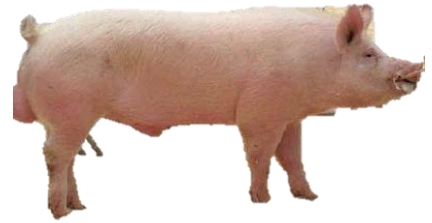
Ocosingo, Chiapas a 14 de Mayo de 2020

PRINCIPALES RAZAS PORCINAS EN MÉXICO

Yorkshire o large white

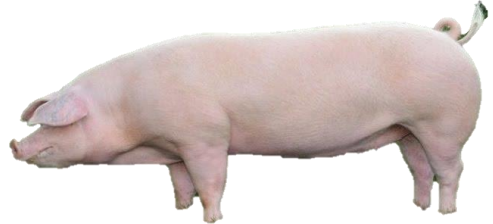
Es de color blanco, cabeza de longitud media, relativamente ancha, hocico largo poco y un levantado, quijada sin arrugas y ojos pequeños. Las orejas son paradas, pero con una ligera inclinación hacia adelante sin obstaculizar la visión del cerdo

Conformación musculosa, muy profunda, con cuello proporcionalmente lleno y alargado con espaldas poco pronunciadas, bien inclinadas a nivel de la línea superior y de los costados y jamones bien desarrollados, son vivaces en los movimientos. Buenos aplomos



Landrace

Raza blanca, gran longitud. La mayoría de los ejemplares tienen 16 a 17 pares de costillas. En comparación con los 14 pares de otras razas, el arco de la espina dorsal es mucho menos pronunciado que en otros cerdos y no es raro que la espalda carezca de arco. Las orejas son grandes y están muy pegadas a la cara apuntando hacia adelante y más o menos paralelas al hocico.



Duroc

Raza de color rojizo en su mayoría, los Duroc son de longitud media. Las orejas deben ser colgantes y no mantenerse erectas.

La cabeza es pequeña en relación al tamaño corporal, hocico corto y afinado, hocico un tanto ancho y levantado. Las orejas son medianas, finas, puntiagudas, dirigidas hacia adelante y arriba con las puntas dobladas hacia abajo.

Cuello corto, profundo y levemente arqueado. La papada es pequeña y fina. El tronco es de longitud media, profundo y arqueado. Espalda ancha, bien desarrollada y con correcta unión con el tronco. Lomo de perfil convexo, ancho, largo, muy musculado y más prominente en el punto medio de su longitud. El costillar es largo y profundo, vientre recogido con línea inferior recta y un mínimo de doce mamas normales colocadas regularmente.



Pietrain

Se caracteriza por sus manchas oscuras, una fuerte musculatura del tercio posterior. La cabeza es relativamente ligera y corta con una frente medianamente ancha, con perfil recto o ligeramente cóncavo con un hocico ancho y recto. Las orejas son pequeñas, cortas y anchas y dirigidas hacia adelante y con la punta ligeramente encorvada hacia arriba. El cuello es corto, seco y sin papada.



Hampshire

Color negro y blanco, pelo rizado, pero no es por parásitos. El tronco es ancho, cilíndrico y no demasiado profundo, con costillas fuertemente arqueadas. Las espaldas son salientes y musculosas, las costillas están fuertemente arqueadas.

La pierna muestra gran desarrollo muscular, es ancha y desarrollada, la nalga es ancha y descendida hasta la punta del corvejón. Las extremidades son cortas y finas. Las articulaciones son secas y netas, y los aplomos son correctos. Las pezuñas son cerradas.

