



UNIVERSIDAD DEL SURESTE

PLANTEL OCOSINGO

LICENCIATURA EN ENFERMERIA

**MAPA CONCEPTUAL SENTIMIENTOS
EMOCIONALES**

ALUMNA:

LESLIE SANDOVAL GARCIA

DOCENTE:

LIC. LUIS MIGUEL HERNANDEZ

1° GRUPO "A"

OCOSINGO, CHIAPAS

EMOCIONES,
SENTIMIENTOS Y
SENSACIONES

SENTIMIENTOS

SENTIMIENTOS
EXAGERADOS

DESPROPORCIONADOS

NO SON FACILES DE
SENTIR Y EXPRESAR

SENTIMIENTOS
DISMINUIDOS

SE SIENTEN POCO

MENOS FRECUENTES E
INTENSOS

SENTIMIENTOS
PROPORCIONADOS

SIENTEN CON LIBERTAD

ES PROPORCIONAL

PROCESO EMOCIONAL

PARA PODER TENER
UNA EMOCIÓN
PRIMERO DEBE HABER
UNA SITUACIÓN

PROCESO
DISFUNCIONAL

GENERADO POR COSAS
QUE SURGEN ANTE UNA
AMENAZA

REPRESIÓN

PERMITE SENTIR
SENSACIONES PERO SE
DESCONECTA CREANDO
ALGO FALSO

NEGACIÓN

EL SENTIMIENTO O
EMOCIÓN NO SIN
COMPATIBLES

INTROYECTOS

SON MENSAJES
IMPLICITOS O
EXPLICITOS

IDEAS VERBALES O NO
VERBALES

EXPERIENCIA OBSOLETA

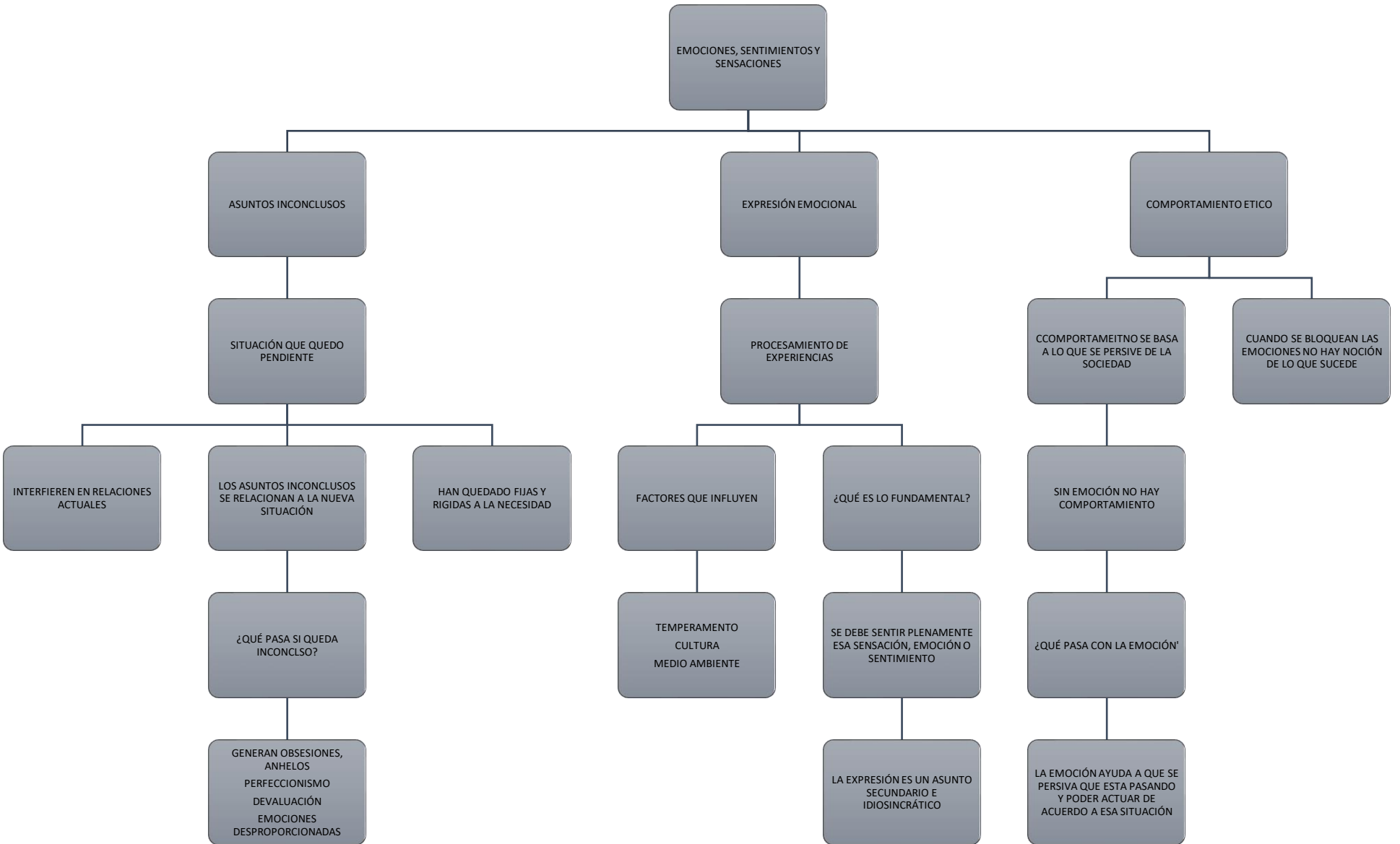
ES RECONOCER QUE
FUE LO QUE PASO Y LO
DOLORO Y SITUARLO
COMO PASADO

LA EXPERIENCIA
OBSOLETA SE USABA
MUCHO HACE VARIOS
AÑOS

LA EXPERIENCIA
OBSOLETA HA QUEDADO
DESCONTEXTUALIZADA

DESENSIBILIZACIÓN

SE PIERDE ESA
SENSACIÓN



EMOCIONES, SENTIMIENTOS Y SENSACIONES

ASUNTOS INCONCLUSOS

EXPRESIÓN EMOCIONAL

COMPORTAMIENTO ETICO

SITUACIÓN QUE QUEDO PENDIENTE

PROCESAMIENTO DE EXPERIENCIAS

COMPORTAMIENTO SE BASA A LO QUE SE PERSIVE DE LA SOCIEDAD

CUANDO SE BLOQUEAN LAS EMOCIONES NO HAY NOCIÓN DE LO QUE SUCEDE

INTERFIEREN EN RELACIONES ACTUALES

LOS ASUNTOS INCONCLUSOS SE RELACIONAN A LA NUEVA SITUACIÓN

HAN QUEDADO FIJAS Y RIGIDAS A LA NECESIDAD

FACTORES QUE INFLUYEN

¿QUÉ ES LO FUNDAMENTAL?

SIN EMOCIÓN NO HAY COMPORTAMIENTO

¿QUÉ PASA SI QUEDA INCONCLUSO?

TEMPERAMENTO
CULTURA
MEDIO AMBIENTE

SE DEBE SENTIR PLENAMENTE ESA SENSACIÓN, EMOCIÓN O SENTIMIENTO

¿QUÉ PASA CON LA EMOCIÓN?

GENERAN OBSESIONES, ANHELOS, PERFECCIONISMO, DEVALUACIÓN, EMOCIONES DESPROPORCIONADAS

LA EXPRESIÓN ES UN ASUNTO SECUNDARIO E IDIOSINCRÁTICO

LA EMOCIÓN AYUDA A QUE SE PERSIVA QUE ESTA PASANDO Y PODER ACTUAR DE ACUERDO A ESA SITUACIÓN