



UNIVERSIDAD DEL SURESTE



Enfermería Quirúrgica II

Trabajo 1

Catedrático: Doc. Karina Hernández Aguilar

Alumna: Abigail Escobar Caballero

6to Cuatrimestre

Licenciatura en Enfermería

13 de Mayo 2020

San Cristóbal de las Casas, Chiapas, México.

= Lesiones Elementales Cutáneas =

= Lesiones básicas primarias.

Sólidas {
Mácula
Pápula
Placa
Tumor.

Líquidas {
Ampolla o flictena
Quiste
Vesícula
Pústula.

= Lesiones básicas secundarias.

✓ Por pérdida de sustancia

- Excoriación
- Erosión
- Fiebra o rágada.
- Úlcera
- Fístula.

✓ Por modificación de lesiones primitivas: temporales

- Escama
- Costra
- Escara.

✓ Por modificación de lesiones primitivas: permanentes

- Atrofia
- Esclerosis
- Cicatriz
- Liquefacción

◦ Pápula

lesión elevada, circunscrita, $\leq 0.5\text{cm}$



◦ Placa

Elevación en meseta, una superficie relativamente grande en comparación con su altura, suele deberse a la confluencia de pápulas.



◦ Nódulo

lesión redondeada, circunscrita, profunda y palpable.



◦ Tumor

lesión masa o nódulo grande que se produce por proliferación celular.

Líquidas.

◦ Vesícula

lesión elevada, circunscrita, conteniendo seroso o hemorrágico, $\leq 0.5\text{cm}$.

Su origen puede ser: intra epidérmico (edema intraepitelial (espongiosis), pérdida de puentes intracelulares (acantosis)). Su hiperérmico.



◦ Ampollas o flictena

lesión elevada, circunscrita o hemorrágico $\geq 0.5\text{cm}$.

o Pústula

Contiene exudado purulento, de color, forma y tamaño variable.



o Quiste.

Lesión tipo cavidad, con contenido líquido o semisólido, de consistencia elástica.



Por pérdida de sustancia.

o Excoriación.

Superficial por pérdida de epidermis, secundaria al rascado.



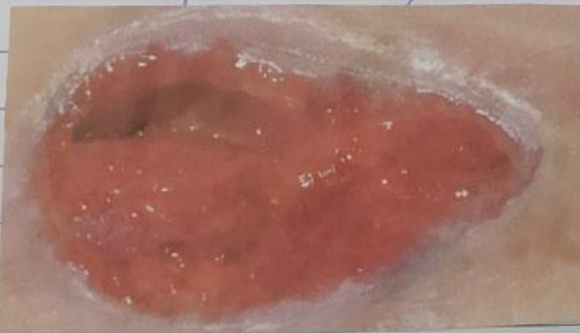
o Erosión

Lesión deprimida por pérdida de epidermis y dermis papilar.



o Fisura o rágade

Crietas lineales que afectan a epidermis y dermis superficial.



o Úlcera

Pérdida de dermis, epidermis y tejido celular subcutáneo.



o Fístula

Trayecto anómalo que se comunica la superficie cutánea con cavidad supurativa o éstas entre sí.

Por modificación de lesiones primitivas temporales.

◦ Escama.

Deposito seco, acumulación excesiva de estrato córneo.



◦ Costra

Deposito indurado, por desecación de exudados de la lesión previa.



◦ Escorva

Deposito indurado, por necrosis cutánea.

Por modificación de lesiones primitivas permanentes.



◦ Atrofia

Área de adelgazamiento de la piel, que se caracteriza por pérdida de pelo, transparencia de vasos sanguíneos y plegamiento excesivo.

◦ Esclerosis.

Área de induración de la piel que puede ser debida a proliferación coligena, infiltración celular o edema en dermis o tejido celular subcutáneo y que se caracteriza por dificultad de plegamiento.



◦ Cicatriz

Área de regeneración de un defecto cutáneo previo con afectación de dermis; puede ser hipertrofica, atrófica o esclerótica.



• Liquefacción.

Área de engrosamiento de la piel, que se caracteriza por prominencia de las líneas de la piel, y que generalmente es secundaria al rascado o roce.

