



UNIVERSIDAD DEL SURESTE

LICENCIATURA EN ENFERMERIA

PRESENTA: KARLA ROCIO DE LOS ANGELES GARCIA HERNANDEZ.

16/05/2020

6 TO CUATRIMESTRE

NOMBRE DEL PROFESOR: DRA. DENNYS BRRIENTOS

TEMA A EXPONER: ASPECTOS BIOLÓGICO, FÍSICO, PSICOSOCIAL EN EL ENVEJECIMIENTO



CONCEPTO DE GERONTOLOGIA

- La gerontología estudia el proceso de la vejes ,se dedica a estudiar los diversos aspectos de la vejez, tales como los biológicos, psicológicos, sociales, económicos y culturales.
-



ASPECTOS DEL ENVEJECIMIENTO

Independientemente de las causas predisponentes y desencadenantes hacen referencia a los cambios físicos, bioquímicos, funcionales, psicológicos y cognitivos que se producen, con mayor o menor rapidez, a partir de los 65 años de edad, en todas las personas.

Se presentan características vitales y ocurren en el organismo

- Estructural: cambios anatómicos, estatura, posición del cuerpo, opacidad de los huesos, etc.
- Función: cambios en la actividad del organismo y cambios en la conducta. Ejemplo en la marcha, en el humor, etc.
- Substrato: alteraciones moleculares. Ejemplo g

La intensidad y el tiempo necesario para desarrollar una persona a otra, dependiendo de numerosos factores: genética, tisular, la personalidad individual, lo geográfico, etc.



varían de una a otra, a la base de la vida, el ámbito

ASPECTO BIOLÓGICO

SISTEMA SENSORIAL

VISION:

- Disminuye el tamaño de la pupila, Menor transparencia y mayor espesor del cristalino, lo que provoca que llegue menor cantidad de luz a la retina y empeore la visión lejana, Disminuye la agudeza visual y la capacidad para discriminar colores.

AUDICIÓN :

- Menor agudeza para las frecuencias altas(tonos agudos),lo que deteriora la capacidad para escuchar palabras y comprender conversaciones normales

GUSTO Y OLFATO

- Pérdida de la sensibilidad para discriminar los sabores dulces,salados,ácidos debido al deterioro de las papilas gustativas.
- Pérdida de capacidad para discriminar los olores de los alimentos



TACTO

- Aparición de arrugas, manchas, flacidez ,sequedad.

Todos estos cambios se producen como consecuencia de transformaciones internas, como son la disminución en la producción de colágeno y la pérdida de grasa subcutánea y masa muscular.

SISTEMAS ORGANICOS

ESTRUCTURA MUSCULAR:

- Pérdida de masa muscular y una atrofia de las fibras musculares, que disminuyen en peso ,numero y diámetro. Estos cambios consigo traen el deterioro de la fuerza muscular.

SISTEMA ESQUELETICO

- Disminución de la masa esquelética, los huesos se tornan mas porosos(menos densidad del hueso).
- Debido al proceso de desmineralización, los huesos se vuelven mas frágiles y son mas vulnerables a la fractura.



ARTICULACIONES

- Se produce mayor rigidez articular debida a la degeneración de los cartílagos, los tendones y los ligamentos, que son las tres ~~estructuras que componen las articulaciones. La principal~~ consecuencia es el dolor.

SISTEMA CARDIOVASCULAR

- Corazón: aumento del ventrículo izquierdo, mayor cantidad de grasa acumulada , endurecimiento de las fibras musculares y perdida de la capacidad de contracción .
- Los vasos sanguíneos se estrechan y pierden elasticidad (dificultan el paso de la sangre),arterioesclerosis.
- Las válvulas cardiacas se vuelven mas gruesas y menos flexibles y necesitan mas tiempo para cerrar.

SISTEMA RESPIRATORIO

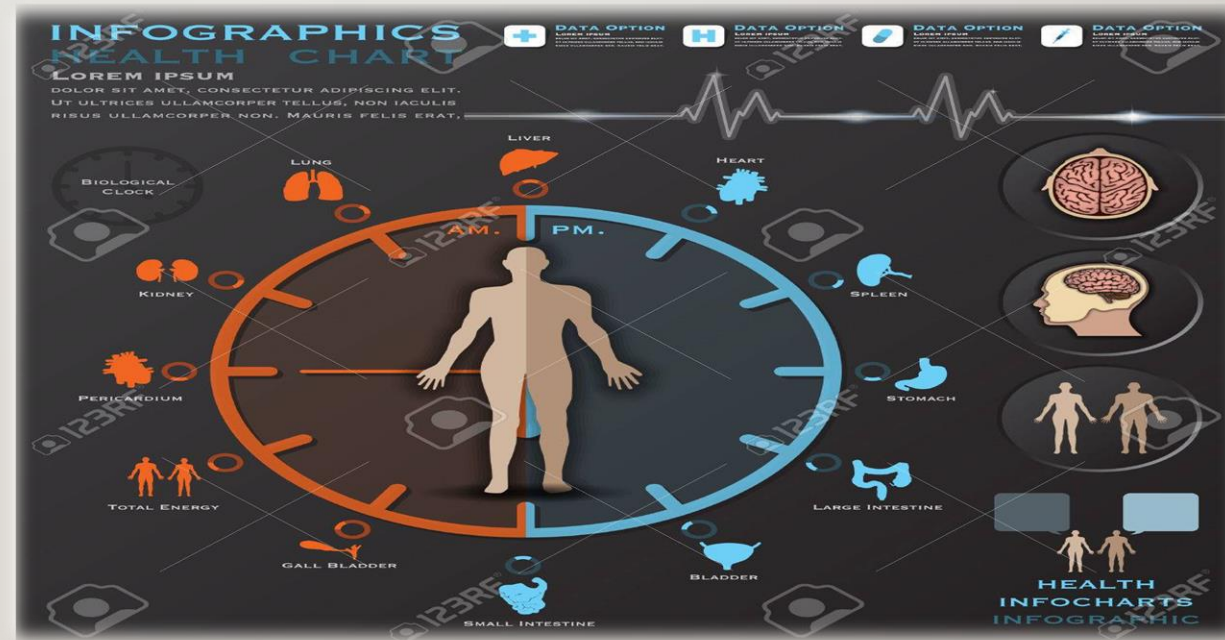
- La atrofia y el debilitamiento de los músculos intercostales, los cambios esqueléticos (caja torácico y columna)y el deterioro del tejido pulmonar(bronquios).

SISTEMA EXCRETOR

- El riñón tiene menor capacidad para eliminar los productos de desecho.

SISTEMA DIGESTIVO

- Digestión dificultosa y en la reducción del metabolismo de ciertos nutrientes en el estómago y el intestino delgado.



ASPECTO FÍSICO

- Cambios morfológicos cardiovasculares
- Cambios patológicos estructurales del aparato respiratorio, muscular, óseo, digestivo, genito-urinario.
- Cambios en la boca y dientes.
- Cambios en los órganos sensoriales tales como disminución de la agudeza visual y pérdida auditiva.
- La piel denota enrojecimiento ,se acompaña frecuentemente de una mayor lentitud en la capacidad psicomotriz y de una disminución en los mecanismos termorreguladores del anciano.



ASPECTOS PSICOSOCIALES

- Envejecimiento en las capacidades intelectuales.
- Perdida de capacidad para resolver problemas
- Capacidad d de lenguaje y de expresión suelen estar alteradas(alteraciones en la memoria y padecer de amnesia
- Carácter y personalidad. Disminución de la capacidad de adaptación ante situaciones desconocidas.
- Aceptación de la realidad de la muerte y otros ancianos rechazan el hecho de morir y suelen rodearse de temor y angustia.
- Las relaciones del anciano con la familia cambian
- La ancianidad es una etapa caracterizada por las perdidas(facultades físicas, psíquicas, económicas, rol, efectivas ,etc.)
- Cambio en el rol laboral
- Cambio de rol en la comunidad



• GRACIAS

