

Universidad Del Sureste

Enfermería Gerontogeriatrica

Catedrática: Dra. Dennys Barrientos Castillo

Alumno: Miguel Ángel López Bolom

6° Cuatrimestre – Licenciatura en Enfermería

16 Mayo de 2020

1.6 Aspectos del Envejecimiento

- El envejecimiento es un proceso heterogéneo e irreversible que inicia a partir del momento que el organismo alcanza la capacidad funcional máxima.
- Transforma al individuo sano en un frágil
- Cursa con disminución progresiva de la reserva fisiológica en la mayoría de órganos y sistemas
- La "homoestenosis" aumenta la vulnerabilidad a las enfermedades y conduce a la muerte

1.6.1 Aspecto Biológico

- Este proceso se asocia a la disminución en la eficiencia del funcionamiento orgánico del individuo.



Visión

- Problemas con la agudeza visual e incapacidad de ver con precisión a la distancia



Audición

- Proceso de pérdida de audición causada por la presbiacusia



Gusto y Olfato

- Se presenta sensibilidad menor para la discriminación de los sabores salados, dulce y ácido, así como una menor capacidad para discriminar los olores de los alimentos



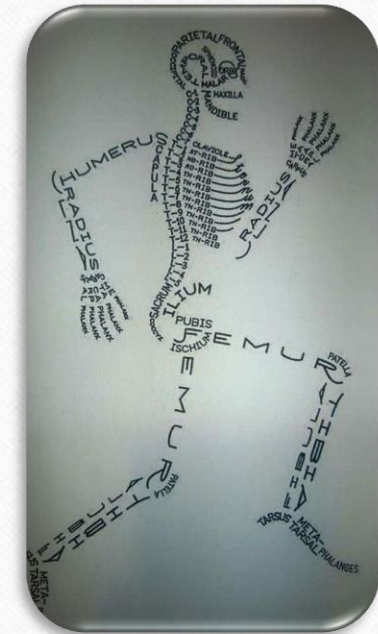
Estructura muscular

- El peso y la fuerza muscular disminuyen; y puede producirse hipertrofia, las válvulas cardiacas pueden volverse más gruesas y menos flexibles



Sistema Esquelético

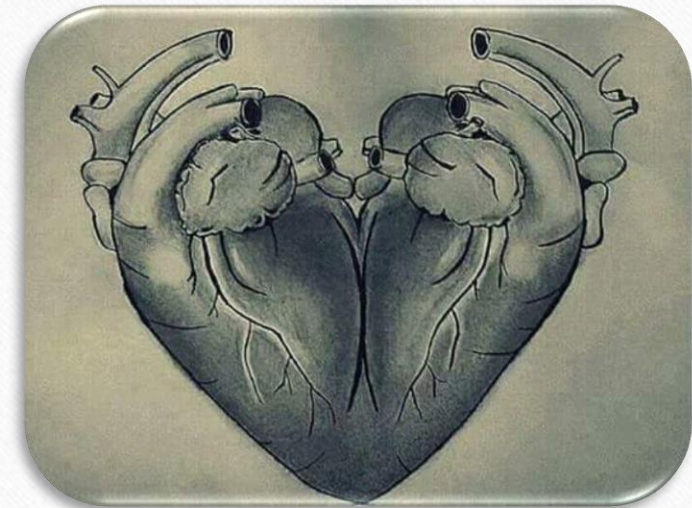
- La masa esquelética disminuye y los huesos se tornan más frágiles a causa de la desmineralización, haciéndose más vulnerable a fracturas.



Sistema Cardiovascular

- En el corazón y los vasos sanguíneos se tornan rígidos debido a las alteraciones de producción del colágeno y los vasos sanguíneos se estrechan a causa de los cambios arterioescleróticos.

Disminuye la frecuencia cardiaca máxima y aumenta la resistencia vascular periférica produciendo menor aporte de sangre oxigenada causando disminución de vigor y resistencia

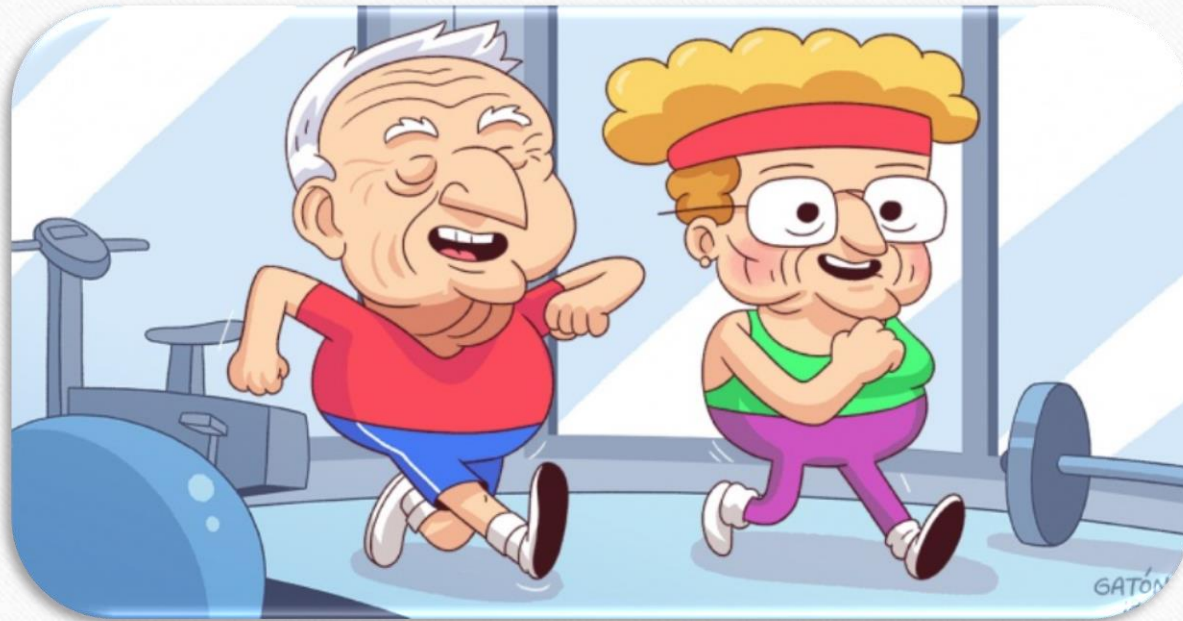


1.6.2 Aspecto Físico

- Se pierde la grasa subcutánea y glándulas sudoríparas, perdiendo su elasticidad y produciendo arrugas.
- Menor sensibilidad al calor por disminución de glándulas sudoríparas
- Aparición de manchas seniles
- La piel se atrofia con propensión a formar úlceras de presión en pacientes con trastornos de movilidad
- El cabello se torna gris y adelgaza



- La fuerza de las extremidades inferiores se pierde más rápido que las superiores
 - Disminución en la contracción muscular
-

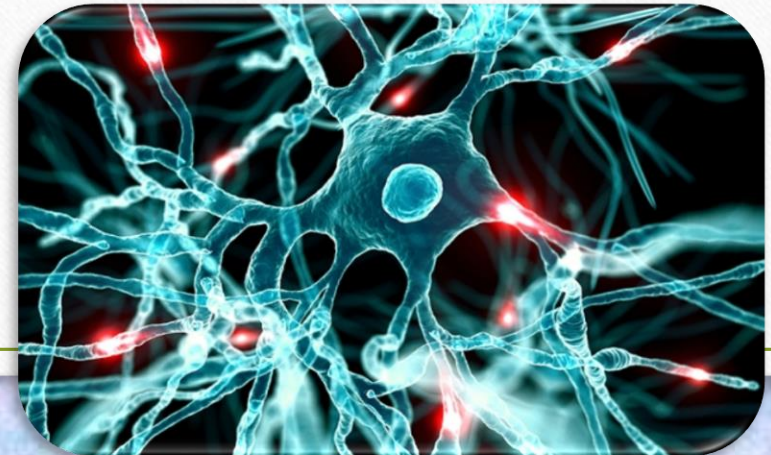


- Perdida de calcio en huesos causando osteoporosis y riesgo de fracturas
 - Las vertebras se aplastan y se pierde altura
 - Las articulaciones pierden elasticidad de su cartílago y aparece la osteoartritis y la artritis
-
- La marcha se modifica, riesgo de caídas
 - Aumento de la base de sustentación
 - Disminución del braceo
 - Mayor flexión del tronco



1.6.3 Aspecto Psicosociales

- Se refiere en gran medida a la habilidad que tiene el adulto para adaptarse a las diferentes situaciones y diferentes ambientes, principalmente en las destrezas cognitivas y destrezas de regulación emocional.
- El funcionamiento más lento del sistema nervioso central afecta la velocidad del procesamiento de la información, lo que puede generar limitación de las tareas de procesamiento en algunos adultos.



- El funcionamiento cognoscitivo en la edad adulta, tardía es sumamente variable.
 - El aprendizaje a lo largo de la vida permite favorecer mentalmente a los adultos.
-
- La memoria como la sensorial, la semántica, la procedimental funcionan igual que la memoria joven.
 - La memoria de trabajo y el recuerdo específico de objetos o situaciones a menudo son menos eficientes.



Gracias

