



- ❖ **ALUMNO: DARWIN KEVIN MORENO AGUILAR**
- ❖ **MAESTRO: LIC. SERGIO ENRIQUE PEREDA**
- ❖ **MATERIA: ESTRUCTURAS ORGANIZACIONALES**

## ALTERNATIVAS DE DISEÑO ORGANIZACIONAL

El diseño global de la organización indica 3 cosas: Actividades laborales requeridas, relaciones de subordinación y agrupamiento departamental.

- ❖ **Actividades laborales requeridas:** Se establecen departamentos para cumplir con las actividades que se consideran valiosas.
- ❖ **Relaciones de subordinación:** Luego de establecer departamentos se debe de acoplar las actividades y departamentos en la jerarquía organizacional. Las relaciones de subordinación se conocen también como línea de mando.
- ❖ **Opciones de agrupamiento departamental:** tales como agrupamiento funcional, multienfoque, horizontal, de red virtual, divisional. Estos tienen repercusión sobre los empleados porque comparten un supervisor y comparten recursos comunes, son responsables de manera conjunta del desempeño y tienden a identificarse y a colaborar entre sí, veamos:
  - **Agrupamiento funcional:** concentra a los empleados que se desempeñan en funciones similares
  - **Agrupamiento divisional:** Indica que la organización está organizada de acuerdo con lo que la organización produce
  - **Agrupamiento multienfoque:** Implica que una organización adopte dos alternativas de agrupamiento simultáneo.

### ¿QUE SON LAS ACTIVIDADES DE TRABAJO REQUERIDAS?

- ❖ Los Departamentos se crean para realizar tareas que se consideran estratégicamente importantes para la empresa.
- ❖ Conforme las organizaciones son más grandes y complejas, los gerentes se dan cuenta que deben llevarse a cabo más funciones.
- ❖ Las organizaciones definen los puestos, departamentos o divisiones nuevos como forma de lograr nuevas tareas que la organización considere valiosas.

### ¿QUE SON LAS RELACIONES DE SUBORDINACIÓN?

La relación de subordinación, en muchas ocasiones denominada cadena de mando, se representa en un organigrama con líneas verticales. La cadena de mando debe ser una



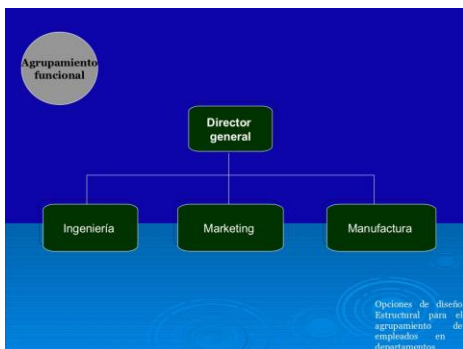
línea de autoridad ininterrumpida que vincula a las personas de una organización y

muestra a quién se le reporta. En una organización grande como General Electric, Bank of America o Microsoft, podrían necesitarse 100 o más organigramas para identificar las relaciones de subordinación entre los miles de empleados. La definición de los departamentos y el esquema de las relaciones de subordinación definen la forma en que los empleados se agrupan en departamentos.

## ¿QUE ES EL AGRUPAMIENTO DEPARTAMENTAL?

El agrupamiento departamental. Afecta a los empleados porque comparten un supervisor y recursos en común, tienen la responsabilidad conjunta del desempeño y tienden a identificarse y colaborar entre sí.

## ¿QUE ES EL AGRUPAMIENTO FUNCIONAL?

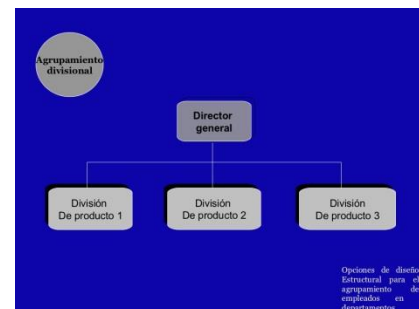


El agrupamiento funcional congrega empleados que desempeñan funciones o procesos de trabajo o que aportan conocimientos y habilidades semejantes. Por ejemplo, todas las personas de marketing trabajan juntas para el mismo supervisor, como ocurre con los empleados de manufactura, el personal de recursos humanos y los ingenieros. Para una empresa de internet, las personas asociadas

que dan mantenimiento al sitio web podrían estar agrupadas en un departamento. En una empresa de investigación científica, los químicos forman parte de un departamento diferente a los biólogos, ya que representan distintas disciplinas.

## ¿QUE ES EL AGRUPAMIENTO DIVISIONAL?

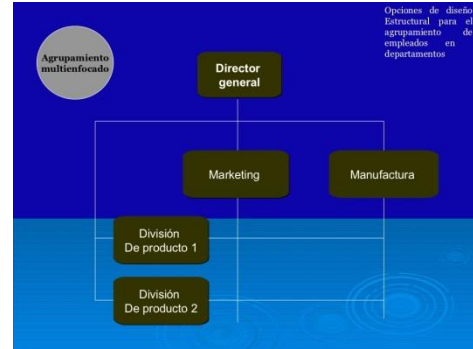
El agrupamiento divisional son personas organizadas con base en lo que produce la organización. Las personas requeridas para producir pasta dental, que incluyen personal de marketing, manufactura y ventas, quedan agrupadas bajo un ejecutivo. En corporaciones muy grandes, como Time Warner Corporation, algunas líneas de productos o servicios pueden representar negocios independientes, como Warner Brothers Entertainment (películas y videos), Time Inc. (editora de revistas como Sports Illustrated, Time y People) y AOL (servicios de internet).



Entertainment (películas y videos), Time Inc. (editora de revistas como Sports Illustrated, Time y People) y AOL (servicios de internet).

## ¿QUE ES EL AGRUPAMIENTO MULTIFOCAL?

En el agrupamiento multifocal, una organización adopta simultáneamente dos o más alternativas de grupos estructurales. Dichas formas estructurales con frecuencia se llaman matriciales o híbridas. Se analizarán con más detalle en este capítulo. Es posible que una organización tenga que agruparse simultáneamente por función y división de productos o quizá tengan que combinar características de diversas opciones estructurales.



## ¿QUE ES EL AGRUPAMIENTO DE RED VIRTUAL?

El agrupamiento de red virtual es el enfoque más reciente para los grupos departamentales.

Con estos grupos, la organización es un conjunto flexible de componentes separados. En esencia, los departamentos son organizaciones separadas que se conectan electrónicamente para compartir la información y completar las tareas. Los departamentos pueden estar distribuidos en todo el mundo en vez de concentrarse en una ubicación geográfica.

