

ARTROSIS

DEFINICIÓN:

La artrosis es una **patología reumática** que lesiona el cartílago articular.

FACTORES DE RIESGO:

No es **hereditaria**, pero sí tiene un componente de **riesgo genético**.

CUADRO CLÍNICO:

Es importante diferenciarla de la artritis, ya que en ésta es la inflamación la causante de la enfermedad y en la artrosis es el “desgaste”. Son dos enfermedades que cursan con dolor, en ocasiones hinchazón y rigidez, pero en la artrosis el **dolor es de tipo mecánico** (es decir, se desencadena con los movimientos y mejora con el reposo).

CUIDADOS GENERALES:

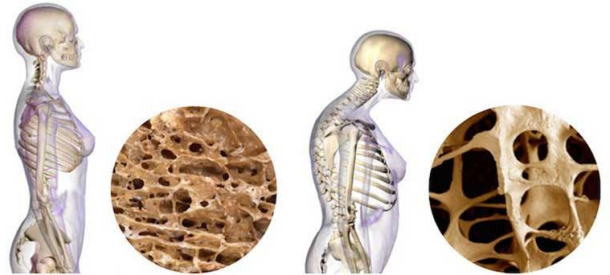
Los medicamentos, la fisioterapia y, en algunos casos, la cirugía pueden **reducir el dolor** y mantener el movimiento de la articulación.



OSTEOPOROSIS

DEFINICIÓN:

La osteoporosis es una enfermedad esquelética en la que se produce una disminución de la densidad de masa ósea. Así, los huesos se vuelven más porosos, aumenta el número y el tamaño de las cavidades o celdillas que existen en su interior, son más frágiles, resisten peor los golpes y se rompen con mayor facilidad.



FACTORES DE RIESGO:

Las mujeres tienen más frecuentemente osteoporosis por varios motivos: su pico de masa ósea suele ser inferior al del varón y con la **menopausia** se acelera la pérdida de hueso (osteoporosis posmenopáusica).

Existen muchas otras causas de osteoporosis: **alcoholismo, fármacos** (glucocorticoides, tratamiento hormonal utilizado para el tratamiento de cáncer de mama y de próstata...), **enfermedades inflamatorias reumáticas**, endocrinas, hepáticas, insuficiencia renal, entre otras.

CUADRO CLÍNICO:

La osteoporosis se denomina epidemia silenciosa porque no manifiesta síntomas hasta que la pérdida de hueso es tan importante como para que aparezcan fracturas. **Las fracturas más frecuentes son las vertebrales, las de cadera y las de la muñeca.**

CUIDADOS GENERALES:

Se recomienda mantener hábitos de vida saludable, como una **dieta equilibrada rica en calcio, abandonar el tabaco y el consumo excesivo de alcohol**, así como realizar **ejercicio diariamente** con control para evitar caídas. Además, algunas personas pueden requerir suplementos de calcio y **vitamina D.**

ARTRITIS

DEFINICIÓN:

Significa literalmente **inflamación** de las articulaciones.



FACTORES DE RIESGO:

- Antecedentes familiares. Algunos tipos de artritis son hereditarios, por lo que es probable que contraigas artritis si tus padres o hermanos tienen este trastorno. Tus genes pueden hacerte más vulnerable a los factores ambientales que pueden desencadenar artritis.
- La edad. El riesgo de muchos tipos de artritis, entre ellos la artrosis, la artritis reumatoide y la gota, aumenta con la edad.
- El sexo. Las mujeres son más propensas que los hombres a desarrollar artritis reumatoide, mientras que la mayoría de las personas que tienen gota, otro tipo de artritis, son hombres.
- Lesión articular previa. Las personas que se han lesionado una articulación, tal vez mientras hacían deporte, con el tiempo tienen más probabilidades de contraer artritis en esa articulación.
- Obesidad. El peso extra fuerza las articulaciones, en especial las rodillas, caderas y columna. Las personas con obesidad tienen un mayor riesgo de desarrollar artritis.

CUADRO CLÍNICO:

- Dolor
- Rigidez
- Hinchazón
- Enrojecimiento
- Disminución de la amplitud del movimiento

CUIDADOS GENERALES:

Los medicamentos, la fisioterapia y, algunas veces, la cirugía pueden reducir los síntomas y mejorar la calidad de vida.

OSTEOMIELITIS

DEFINICIÓN:

La osteomielitis es la **infección de los huesos**. Las infecciones pueden llegar a un hueso al viajar a través del torrente sanguíneo o al extenderse desde el tejido cercano. Las infecciones también pueden comenzar en el propio hueso si una lesión expone el hueso a gérmenes.

FACTORES DE RIESGO:

- Lesión reciente o cirugía ortopédica
- Trastornos de la circulación
- Drogas ilícitas



CUADRO CLÍNICO:

- Fiebre
- Inflamación, calor y enrojecimiento en la zona de la infección
- Dolor en la zona de la infección
- Fatiga

CUIDADOS GENERALES:

Generalmente, el tratamiento consiste en una **cirugía** para eliminar las partes muertas del tejido óseo. Luego, se administran **antibióticos fuertes**, a menudo por vía intravenosa, durante al menos **seis semanas**.

TUBERCULOSIS ÓSEA

DEFINICIÓN:

La mitad de las **tuberculosis** osteoarticulares tienen una localización extravertebral. Esta enfermedad sigue siendo frecuente en zonas donde hay endemia de **tuberculosis** y en los países desarrollados no es excepcional en inmigrantes o personas inmunodeprimidas.

FACTORES DE RIESGO: