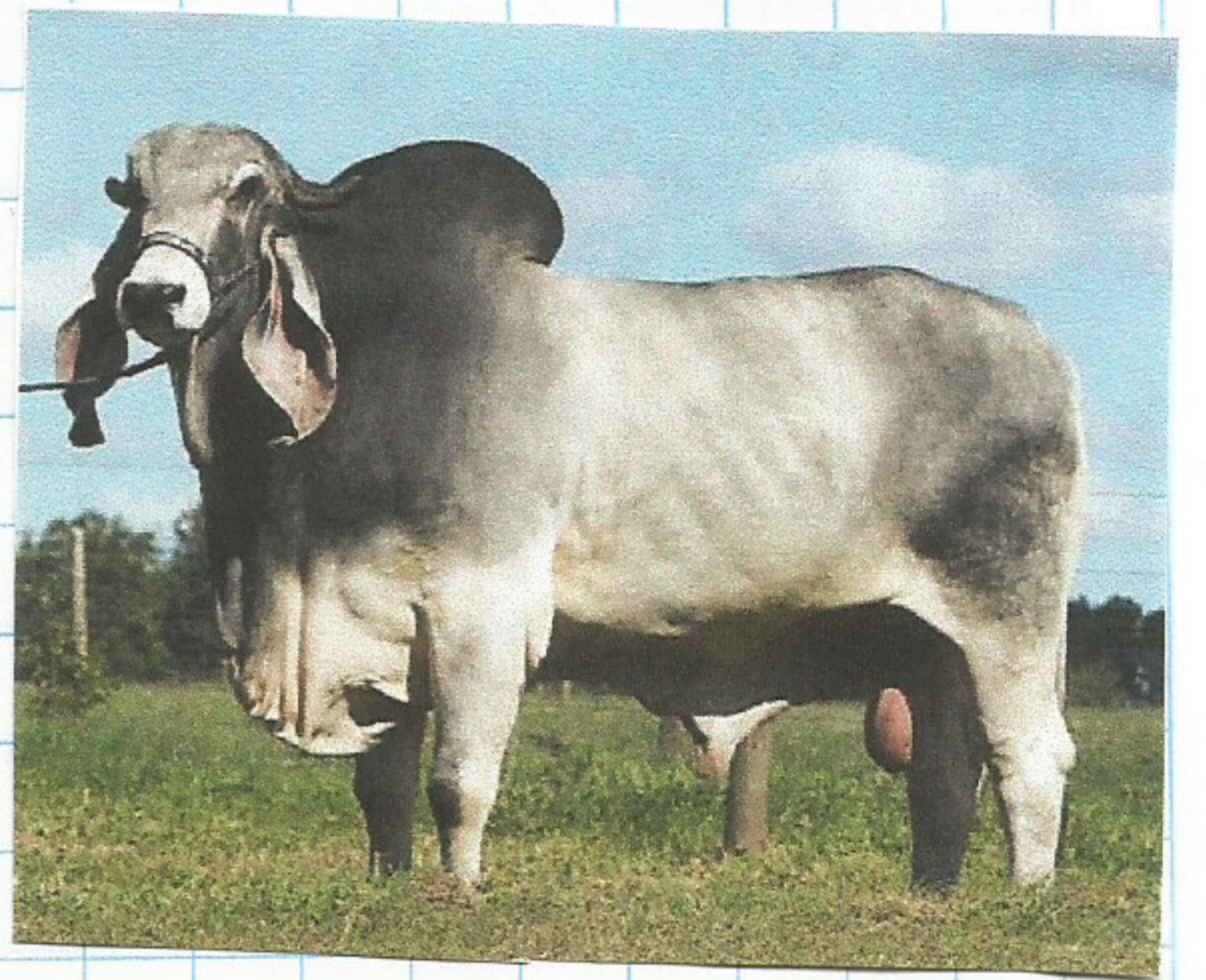


## "Razas Indobrasileñas de ganado Bovino"

### Indo-Brasil

- Origen: es una raza brasileña de ganado vacuno de cebuina, fue criada a principios del siglo XX en el triángulo mineiro, en la parte occidental del estado de Minas Gerais, y particularmente en los alrededores de Uberaba, se deriva del ganado Cebuino indio importado principalmente Gir y Kankrej.



- Características: El ganado indo-brasileño tiene buena resistencia al calor y a los parásitos y prospera en los trópicos. Son de color blanco a gris oscuro con cuernos cortos y orejas muy grandes. Tienen la típica cresta de hombro de cebú, Peso M: 400-1200 kg, Altura Masculino 161 cm, Peso H: 750-900 kg, Altura (143 cm).

- Fines zootécnicos: En la década de 1940, los toros de esta raza se vendieron a granjeros estadounidenses y se utilizaron para producir ganado Brahman.