

¿Existe alguna vacuna para la tuberculosis BSG?

Claro que existe, la vacuna de BCG proporciona inmunidad o protección contra la tuberculosis. La vacuna puede ser administrada a las personas con alto riesgo de contraer tuberculosis.



¿En que parte del cuerpo se aplica la vacuna?

La vacuna BCG se aplica justo por debajo de la superficie de la piel, en la zona del hombro y se aplica una sola vez. Al aplicar la vacuna puedes salvar la vida de tu bebé y la tuya.



**TRABAJO REALIZADO POR:
LOYDA EUNICE HERNANDEZ PEREZ**



**Secretaria de salud
publica**

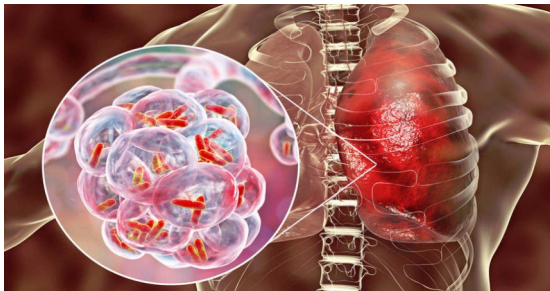
**LA IMPORTANCIA DE
LA VACUNA BCG
CONTRA LA
TUBERCULOSIS.**

**UN PELIGRO PARA LOS
PULMONES.**



¿Qué es la tuberculosis BSG?

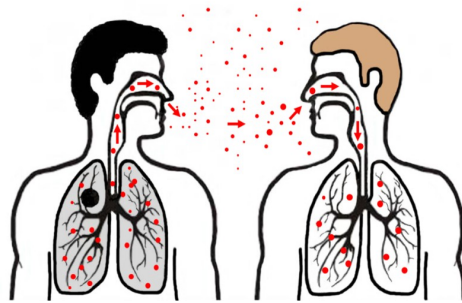
La tuberculosis es una enfermedad causada por *Mycobacterium tuberculosis*, una bacteria que compromete el sistema respiratorio al afectar a los pulmones.



¿Es transmisible?

Puede ser transmisible, la bacteria puede propagarse fácilmente de una persona infectada a otra persona que no está infectada.

Se adquiere por la inhalación de gotitas de agua cuando un enfermo de tuberculosis pulmonar tose, estornuda o escupe, expulsa bacilos tuberculosos al aire.



¿Quiénes tienen más riesgo de desarrollar la enfermedad?

- Las personas mayores.
- Recién nacidos y niños menos de 5 años.
- Las personas con sistemas inmunitarios debilitados.
- Pacientes con diabetes.

- VIH/sida.
 - quimioterapia.
 - Radioterapia.
- Entre otros mas.

¿Cuáles son los síntomas?

- Tos con sangre.
- Fiebre.
- Dolor de pecho.
- Escalofríos.
- Pérdida de peso.
- Sudoración.
- Sudores nocturnos.

