



Licenciatura En Enfermería.

3° cuatrimestre

SALUD PÚBLICA

INFOGRAMA – DISCIPLINAS QUE INTEGRA SALUD PÚBLICA

E.L.E.: Allyn Gabriela Farfan Córdova.

Catedrático: Yeni Karen Canales Hdz.

Tapachula, Chiapas de Córdova y Ordoñez.

19 /05/20

Disciplinas que integra la salud pública



INGENIERÍA SANITARIA



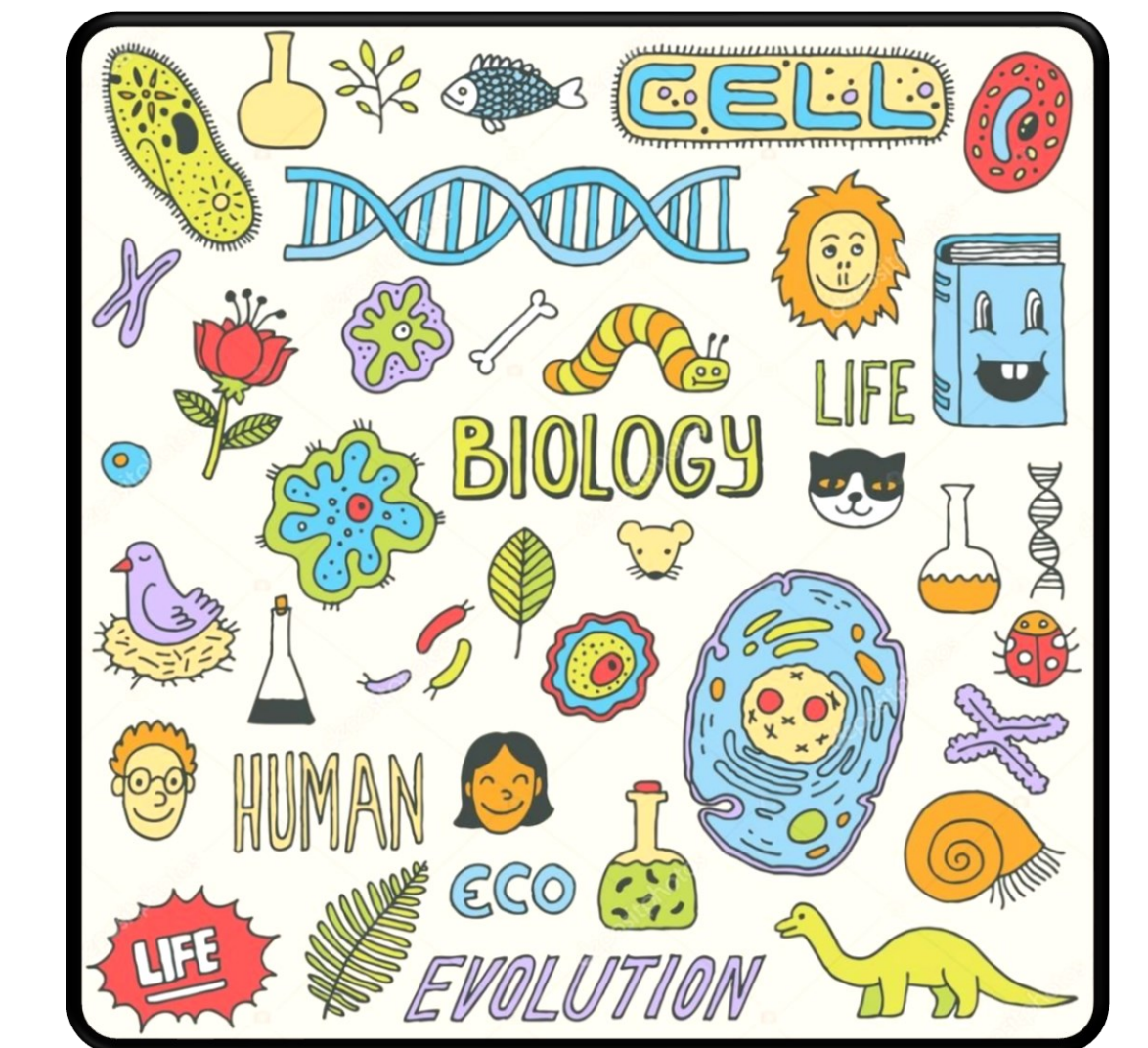
ECONOMÍA



Sociología



ESTADÍSTICA



BIOLOGÍA



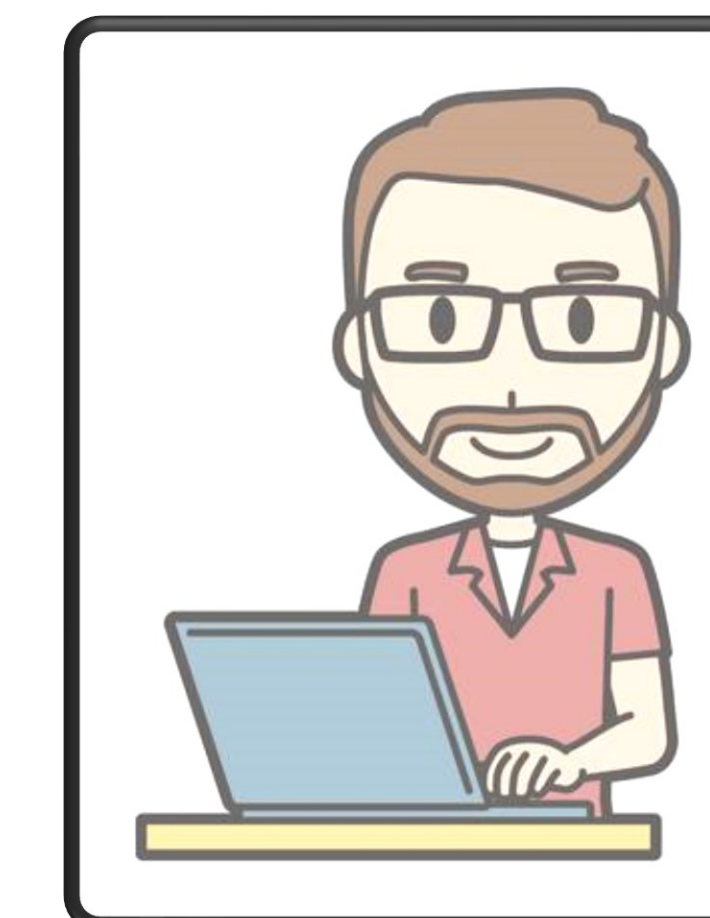
PSICOLOGÍA



ADMINISTRACIÓN EN SALUD



CIENCIAS DE LA SALUD



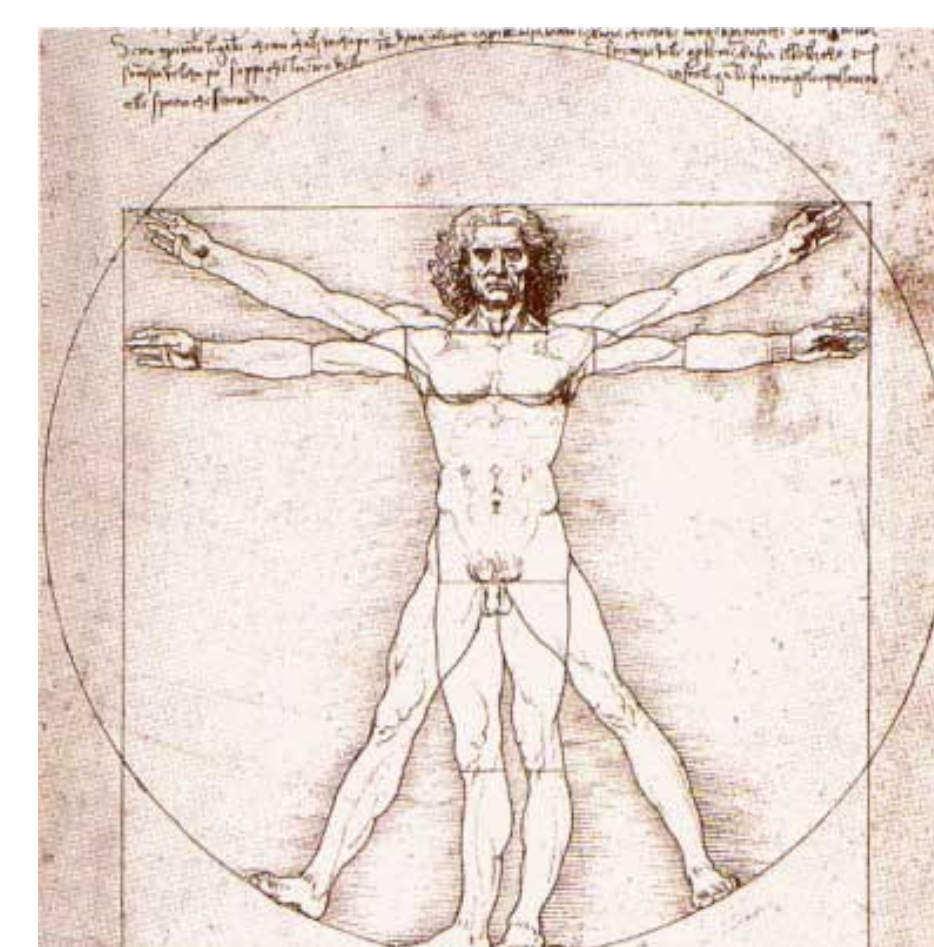
INGENIERÍA DE SISTEMAS



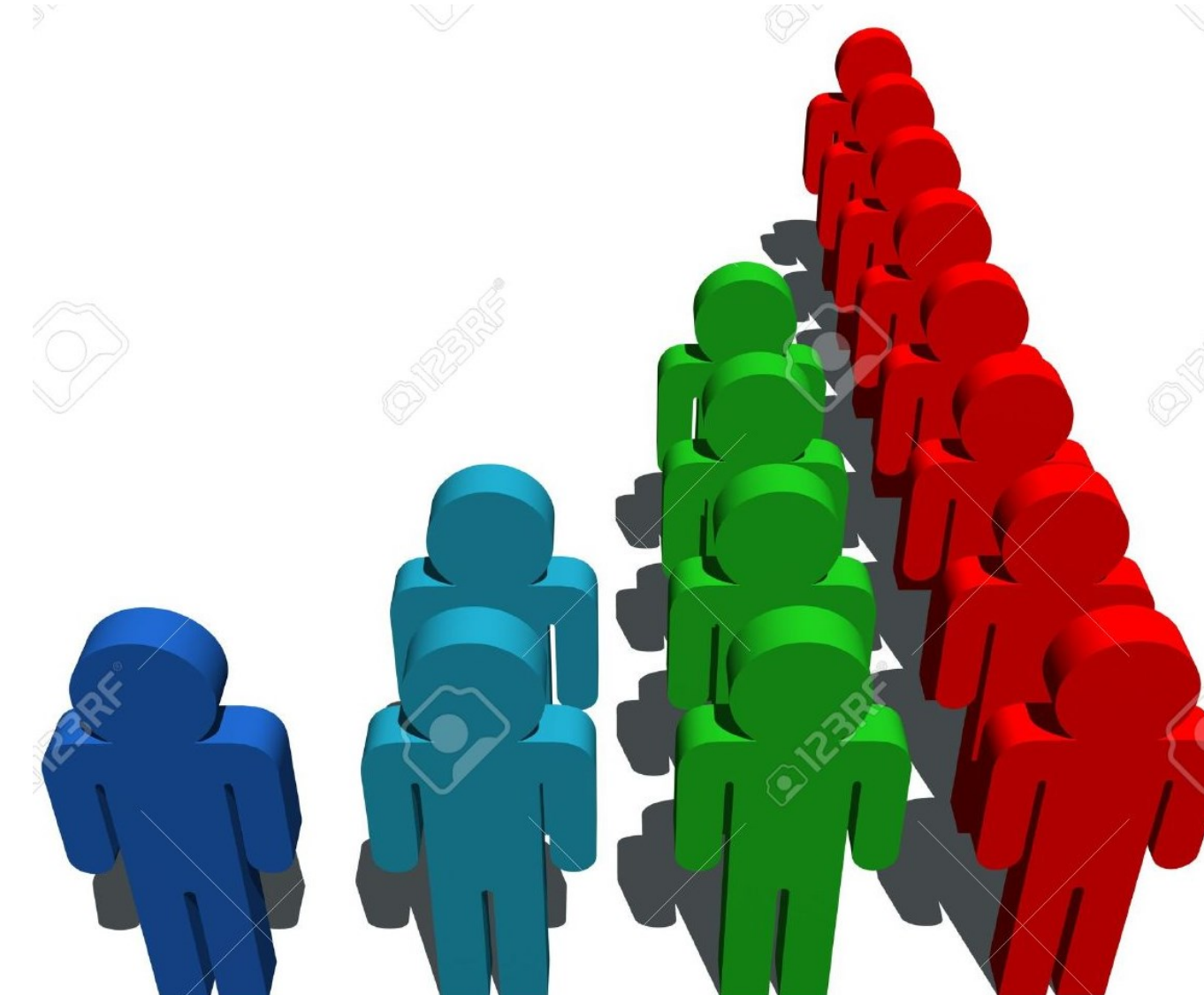
CIENCIA POLÍTICA



VETERINARIA



ANTROPOLOGÍA



DEMOGRAFÍA



MEDICINA



ECOLOGÍA