



Licenciatura En Enfermería.

3° cuatrimestre

SALUD PÚBLICA

MAPA MENTAL DESARROLLO NIÑO Y NIÑA

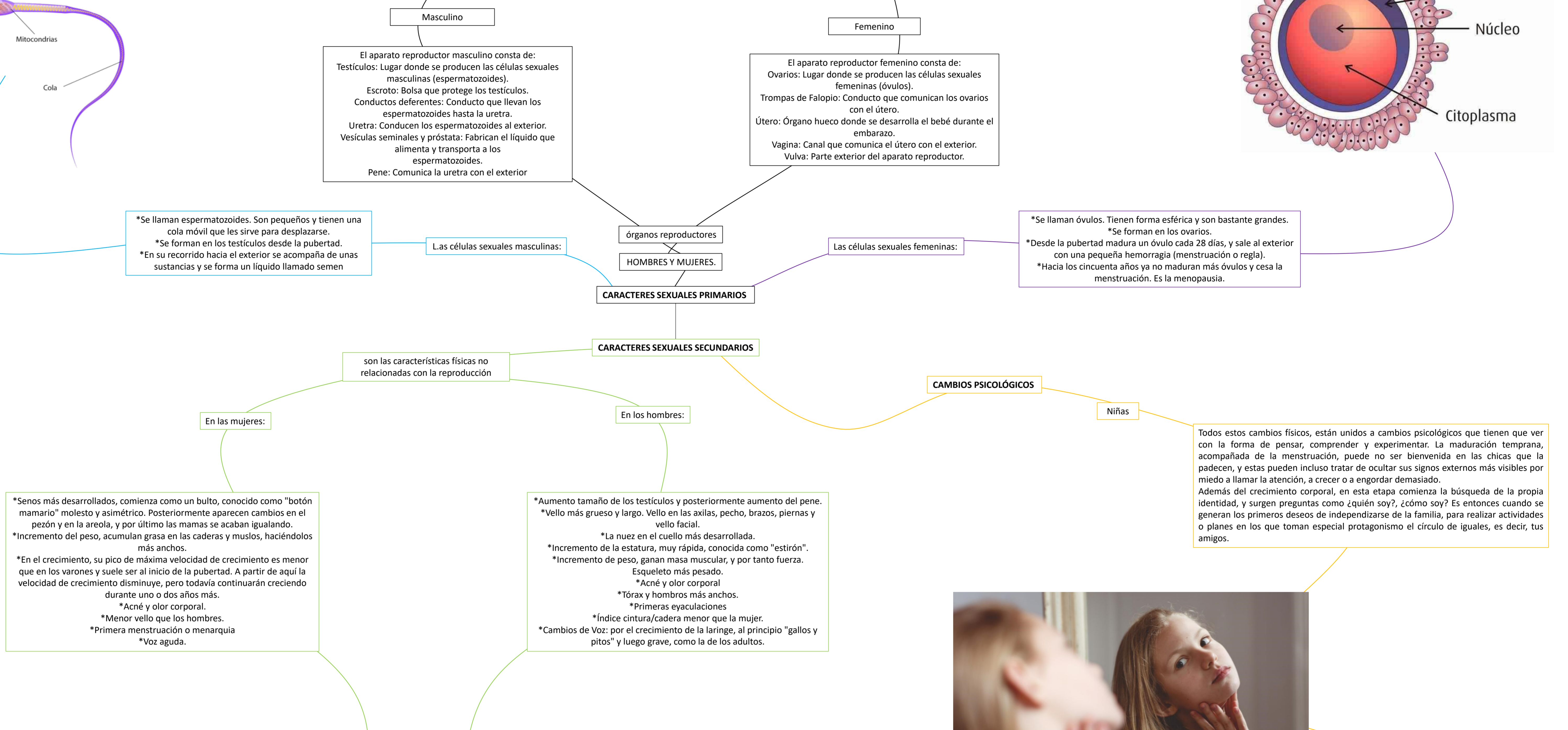
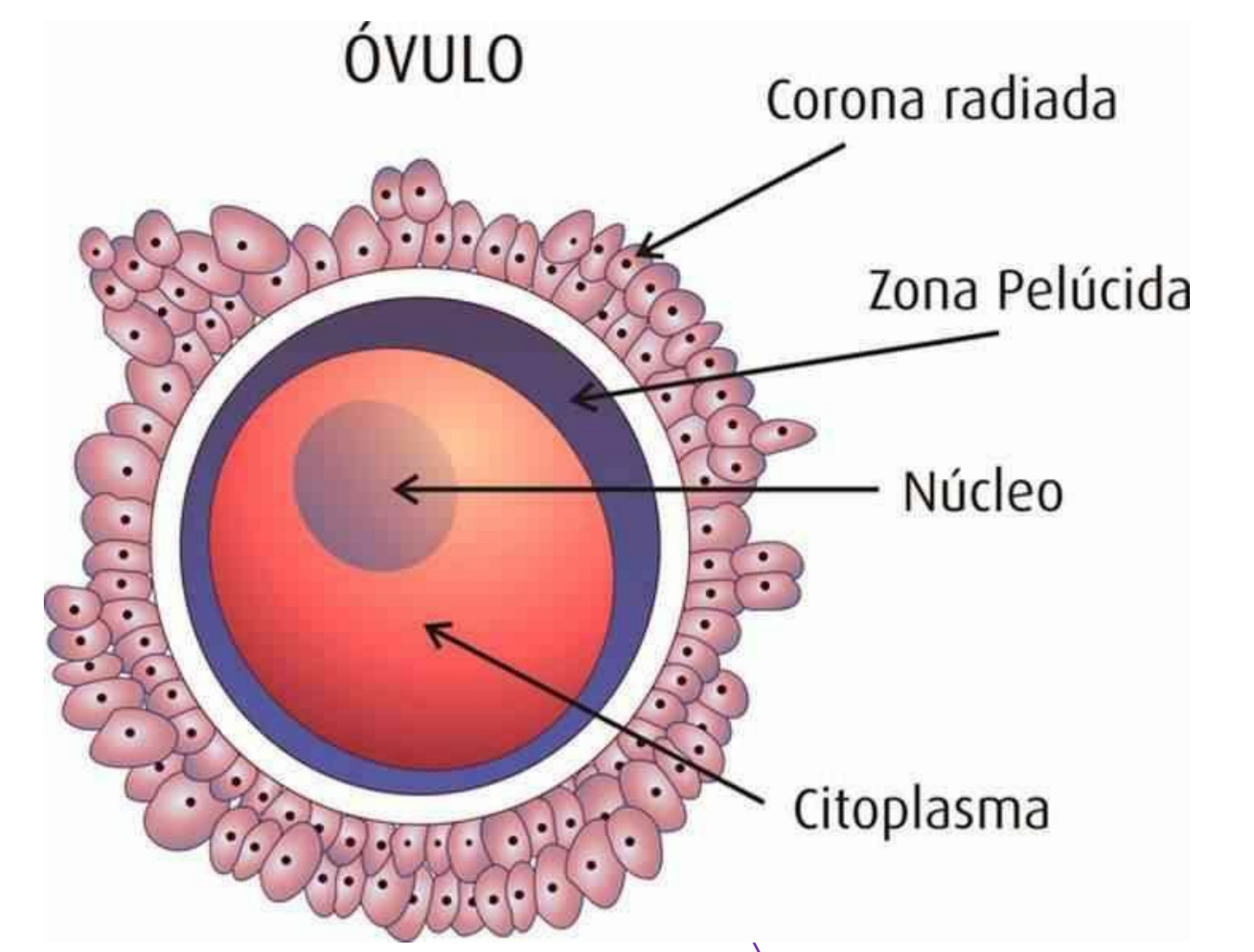
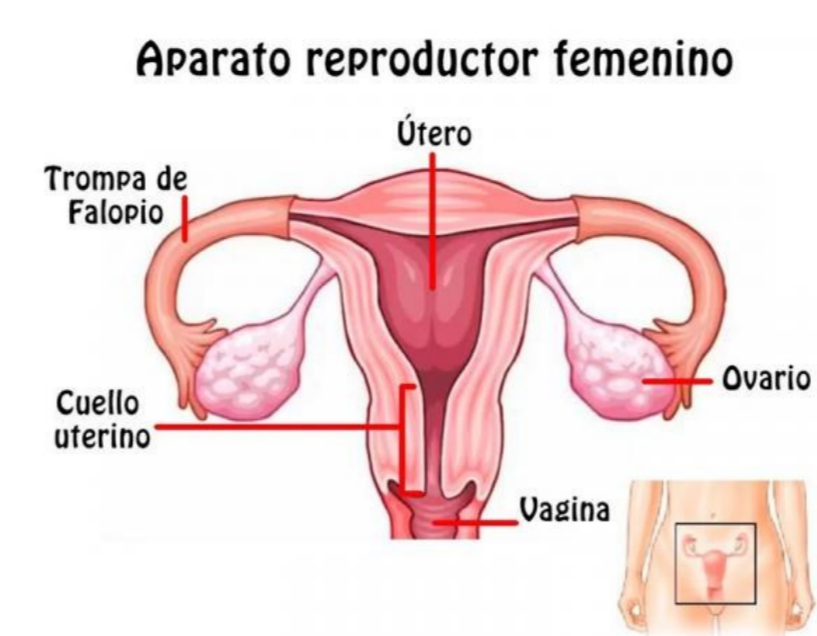
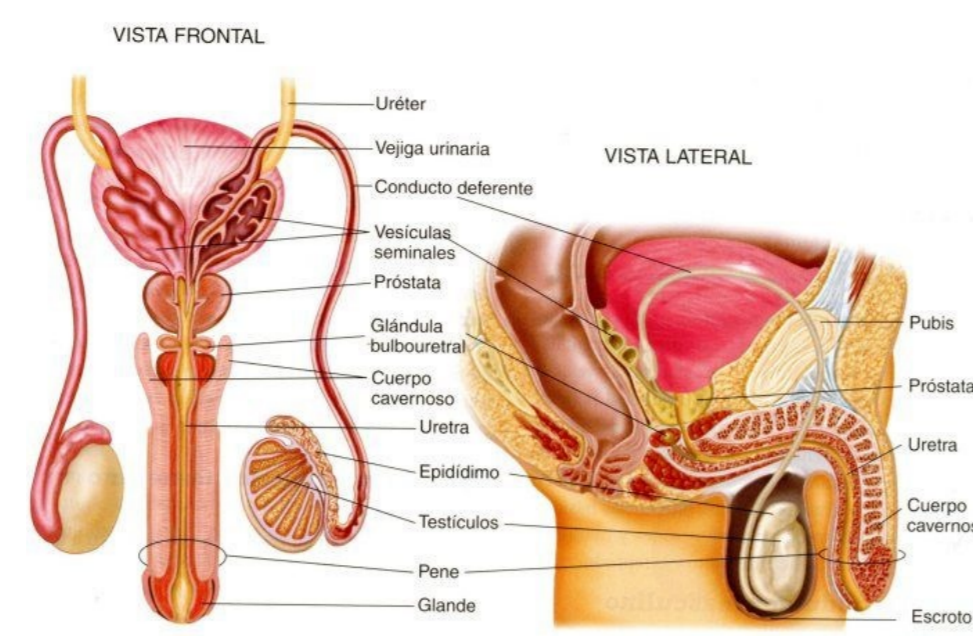
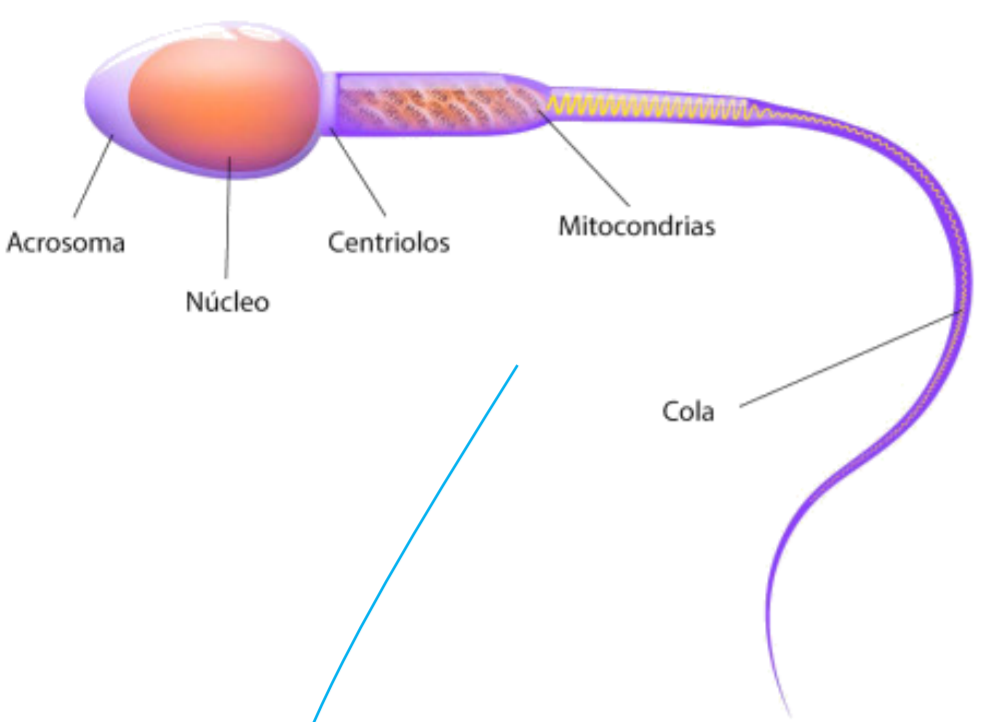
E.L.E.: Allyn Gabriela Farfan Córdova.

Catedrático: Yeni Karen Canalez Hernandez.

Tapachula, Chiapas de Córdova y Ordoñez.

01/08/20





### Época de cambios

Debido a la acción de las **hormonas sexuales -estrógenos, progesterona y testosterona-**, todos los niños alrededor de los doce años empiezan a experimentar una serie de cambios físicos y psicológicos. Estos no se detendrán hasta los 17 ó 20 años. El esquema muestra las modificaciones físicas más importantes.



**Niños**

En el adolescente surge la necesidad de mostrarse más viril ante los demás, sobre todo ante las chicas. La forma de relacionarse con ellas, los gestos y la actitud sigue siendo brusca (como en la infancia), sin embargo a veces se intercalan con momentos de timidez. La mayoría se verá ya capaz de llevar una vida sexual activa pero su desarrollo emocional y psicológico está aun muy por detrás del físico. Entonces el adolescente tiene que buscar un equilibrio entre los impulsos que tiene y el conjunto de normas y reglas de la sociedad que le rodea. Es lógico pensar que a veces puedan sentirse inseguros, rebeldes y confusos. Los cambios de humor también son comunes debidos a los altibajos hormonales. La testosterona, por ejemplo, vuelve a los adolescentes más impulsivos. Es debido a que el despertar emocional controlado por el sistema límbico se desarrolla antes que la corteza prefrontal, la parte del cerebro que se encarga de regular y racionalizar nuestras emociones. Sobrevoloran las alegrías que viven en ese momento y minimizan los riesgos de la situación. Desgraciadamente todo esto puede derivar en peleas, drogas, accidentes, etc.

