

# UNIVERSIDAD DEL SUR

\*NEOPLASIA.

-MORFOLOGÍA Y SU FUNCIÓN

-SALOMÉ CARRASCO GONZÁLEZ

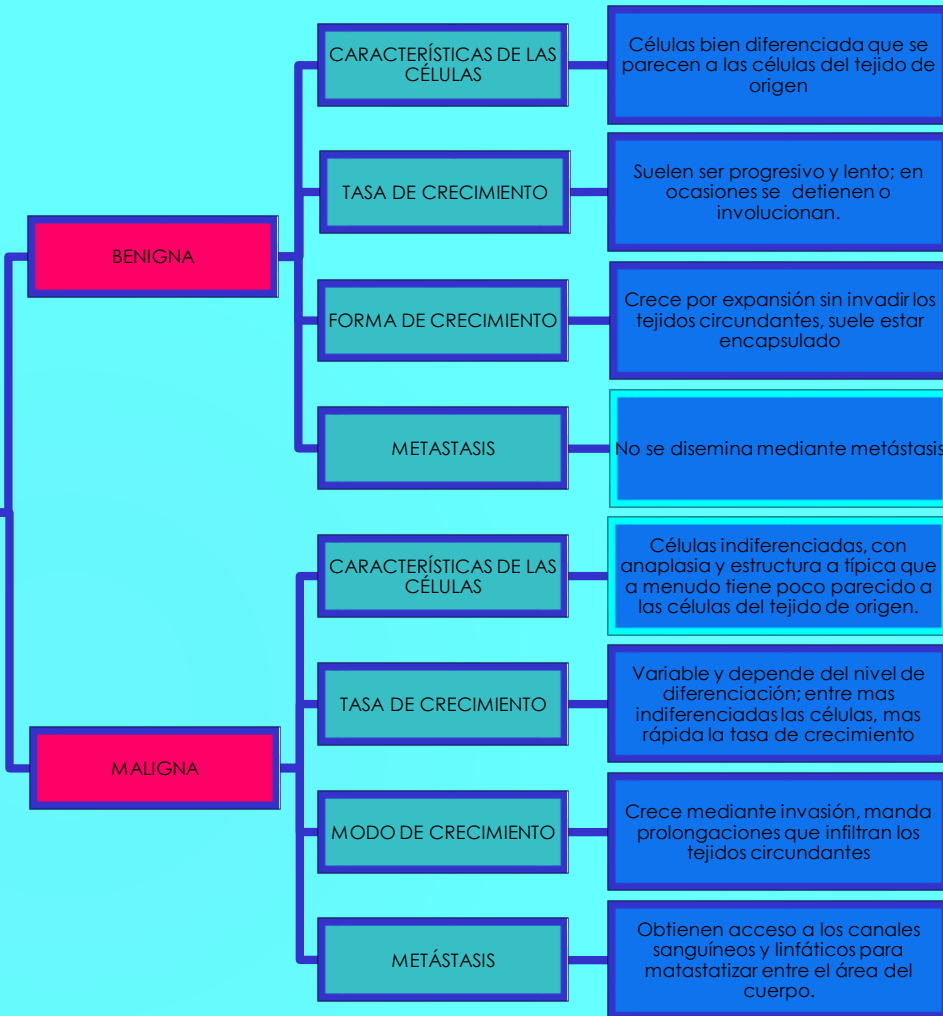
GRADO: 3ª GRUPO: "A"

Porth, Carol  
Mattson. *Fisiopatología*  
: *Salud-enfermedad* :  
*Un Enfoque*  
*Conceptual. 7ª ed.*  
Madrid: Médica  
Panamericana, 2006

JUEVES 23 DE JULIO DEL 2020  
TAPACHULA, CHIAPAS

# NEOPLASIA

Es una hinchazón causada por varios padecimientos que incluyen inflamación y traumatismo.  
También conocida como tumor.



## EJEMPLOS

TIPOS DE TEJIDO	BENIGNOS	MALIGNOS
<b>EPITELIAL</b>		
De superficie	Papiloma	Carcinoma espinocelular
Glandular	Adenoma	Adenocarcinoma
<b>CONECTIVO</b>		
Fibroso	Fibroma	Fibrosarcoma
Adiposo	Lipoma	Liposarcoma
Cartilago	Condroma	Condrosarcoma
Hueso	Osteoma	Osteosarcoma
Vasos sanguíneos	Hemangioma	Linfangiosarcoma
Vasos linfáticos	Linfangioma	Linfangiosarcoma
Tejido linfático		Linfosarcoma
Músculo		
Liso	Leiomioma	Leiomiomasarcoma
Estriado	Rabdomioma	Rabdomiosarcoma
<b>TEJIDO NERVIOSO</b>		
Célula nerviosa	Neuroma	Neuroblastoma
Tejido de la neuroglía	Glioma	Glioblastoma, astrocitoma, meduloblastoma, oligodendroglioma
Meninges	Meningioma	Sarcoma meníngeo
<b>Hematológico</b>		
Granulocítico		Leucemia mieloítica
Eritrocítico		Leucemia eritrocítica
Células plasmáticas		Mieloma múltiple
Linfocítico		Leucemia linfocítica o linfomas
Monocítico		Leucemia monocítica
<b>TEJIDO ENDOTELIAL</b>		
Vasos sanguíneos	Hemangiomas	Hemangiosarcoma
Vasos linfáticos	Linfangiomas	Linfangiosarcoma