

UNIVERSIDAD DEL SURESTE

MATERIA:

EPIDEMIOLOGIA

CUATRIMESTRE -GRUPO:

6° CUATRIMESTRES-LIC. EN NUTRICIÓN

PRODUCTO ACADÉMICO:

MAPA MENTAL

TEMA:

ESTUDIOS DESCRIPTIVOS

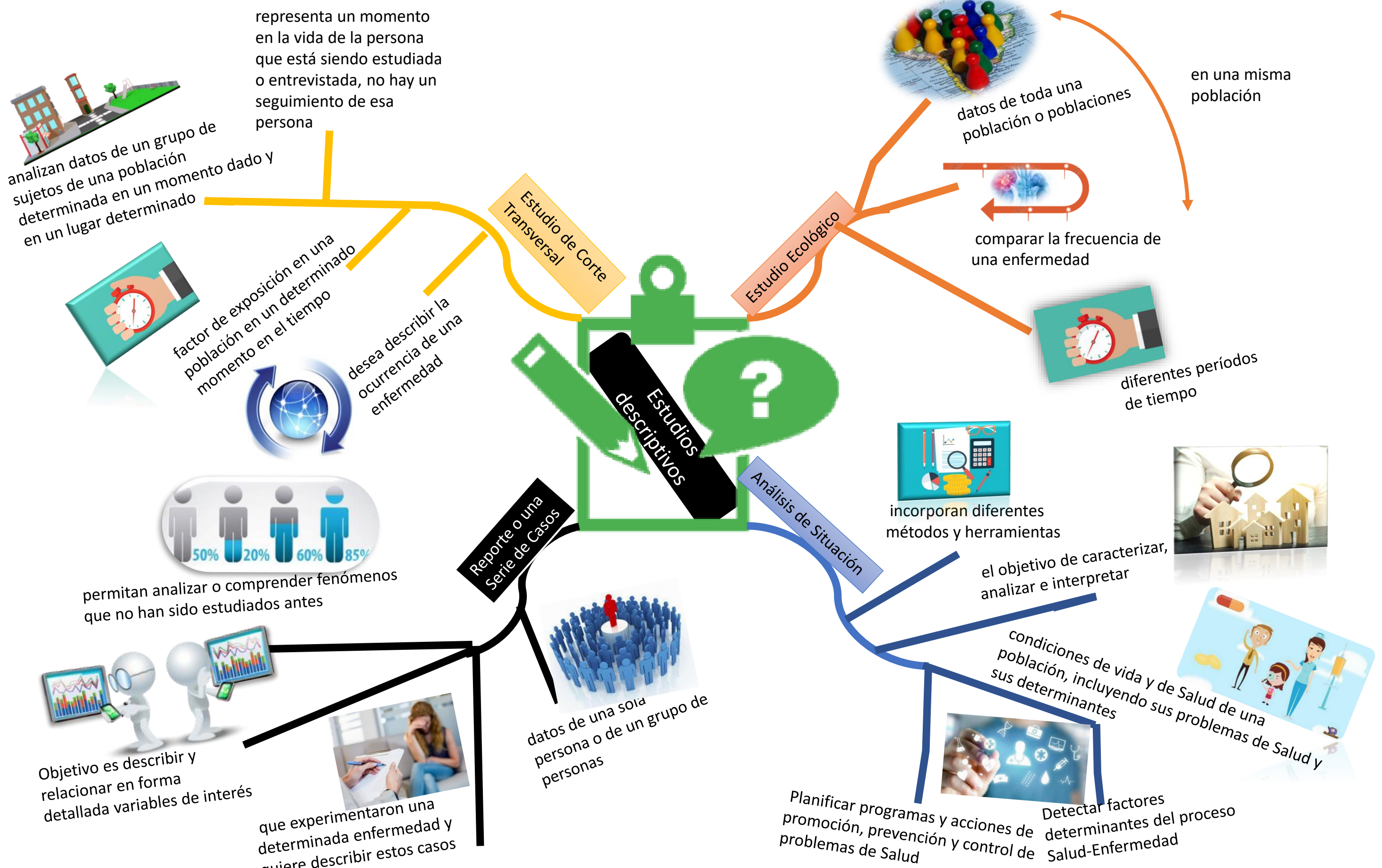
ALUMNO:

ASHLEY RAQUEL FLORES CORDERO

DOCENTE:

Q.F.B. YENI KAREN CANALES HERNÁNDEZ

Estudios descriptivos



analizan datos de un grupo de sujetos de una población determinada en un momento dado y en un lugar determinado

representa un momento en la vida de la persona que está siendo estudiada o entrevistada, no hay un seguimiento de esa persona

factor de exposición en una población en un determinado momento en el tiempo

desea describir la ocurrencia de una enfermedad

Estudio Ecológico

datos de toda una población o poblaciones

en una misma población

comparar la frecuencia de una enfermedad

diferentes períodos de tiempo

Reporte o una Serie de Casos

permitan analizar o comprender fenómenos que no han sido estudiados antes

Objetivo es describir y relacionar en forma detallada variables de interés

que experimentaron una determinada enfermedad y quiere describir estos casos

datos de una sola persona o de un grupo de personas

Análisis de Situación

incorporan diferentes métodos y herramientas

el objetivo de caracterizar, analizar e interpretar

condiciones de vida y de Salud de una población, incluyendo sus problemas de Salud y sus determinantes

Planificar programas y acciones de promoción, prevención y control de problemas de Salud

Detectar factores determinantes del proceso Salud-Enfermedad