



LICENCIATURA EN NUTRICIÓN.

FISIOPATOLOGIA 1

ESQUEMA: INFLAMACION

DR:

MIGUEL BASILIO ROBLEDO

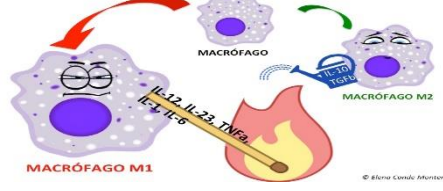
ALUMNA:

VERONICA VELAZQUEZ ROBLERO

TERCER

CUATRIMESTRE

TAPACHULA CHIAPAS, A 16 DE MAYO DE 2020



Se denomina inflamación crónica a la que presenta un curso prolongado, de semanas a meses, con signos de inflamación aguda, destrucción tisular y reparación

INFLAMACION

Crónica

Es la reacción de los tejidos sanguíneos vascularizados en una lesión. y sus signos cardinales que presentan son:

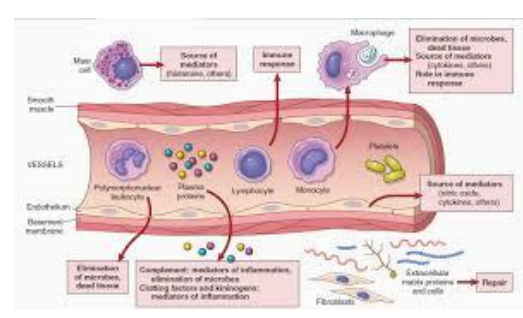
Rubor, tumor, calor, dolor

Aguda

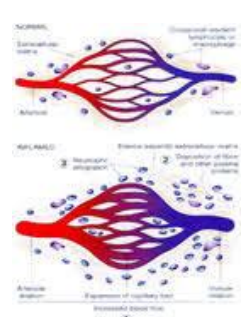
Se divide en dos fases

vascular

Celular



En la fase vascular hay cambios de vasos sanguíneos pequeños en el sitio de la lesión, comienza con una vasoconstricción momentánea, a la que sigue con rapidez de la vasodilatación



En la fase celular implica la provisión de leucocitos, en especial los que se presentan son los neutrófilos hacia el sitio de la lesión o inflamación.

Proliferación de vasos sanguíneos

Fibrosis y necrosis

BIBLIOGRAFIA:

DR MIGUEL BASILIO ROBLEDO

(1)VINAY KUMAR MD. RAMZI COTRAN S.. TUCKER
COLLINS,M,D(2000) PATOLOGIA ESTRUCTURAL Y
FUNCIONAL HUMANA,EDITORIAL MC GRAM
HILL.INTERAMERICANA S.A ESPAÑA(2) F,J, PARDO
MINDAN(1998) ANATOMIA PATOLOGICA
GENERAL.,EDITORIAL HARCOURT BRACE,ESPAÑA