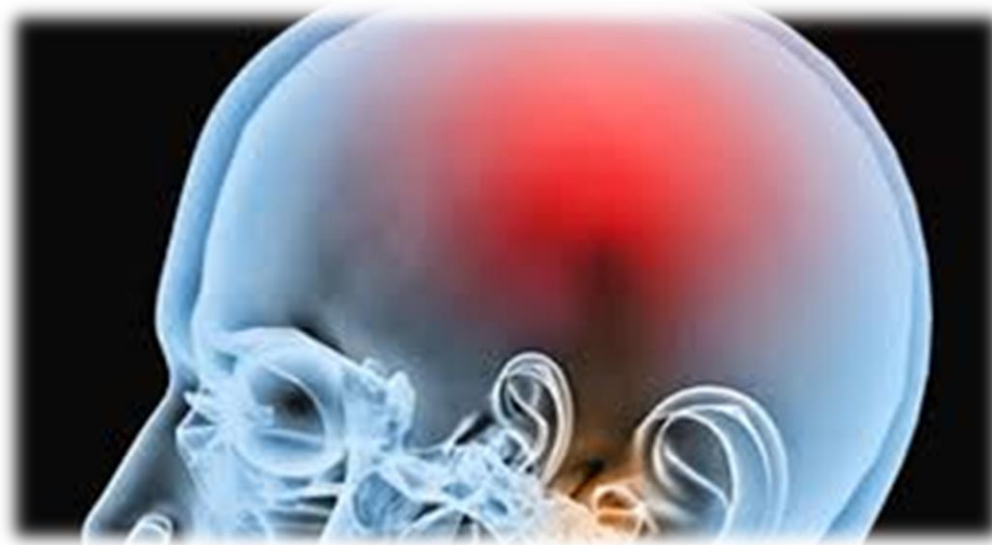




**Karla Cristell Pérez Hernández**  
**Grado: 6to**  
**Grupo: Q**  
**Materia: Patología del adulto**  
**Maestra: Juana Inés Hernández López**



## Conceptos:

### Traumatismo craneoencefálico:



Como la lesión de las estructuras de la cabeza producida por fuerzas mecánicas. Por lo tanto, el concepto de TCE hace referencia a una gran variedad de patologías según las estructuras dañadas, bien sea el continente del cerebro y sus estructuras, o el contenido.



### Tumores intracraneales:



Es un crecimiento de células anormales en el tejido del cerebro. Los tumores pueden ser benignos (no cancerosos) o malignos (con células cancerígenas que crecen muy rápido). Algunos son primarios, o sea, que comienzan en el cerebro. Otros son metastásicos, o sea, que comenzaron en alguna otra parte del cuerpo y llegan al cerebro.



### Problemas oftalmológicos:



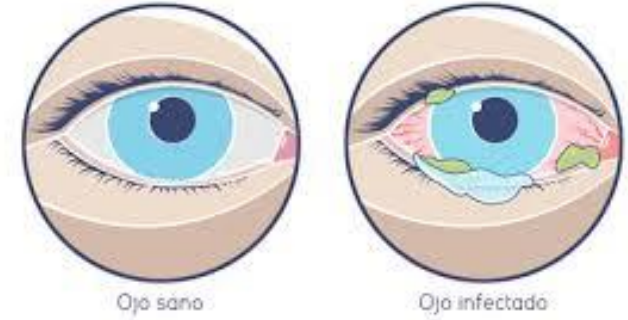
Los cambios y problemas de visión pueden ocurrir en cualquier momento en la vida de una persona. En la mayoría de casos, las medidas correctivas simples, tales como gafas, pueden resolver el problema.



## Conjuntivitis



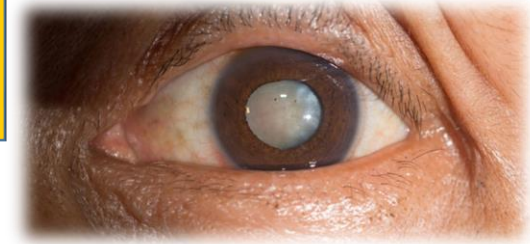
Inflamación o infección de la conjuntiva, la membrana mucosa que recubre el interior de los párpados y la parte blanca de los ojos. Suele ser causada por una infección bacteriana o vírica, una reacción alérgica o un bloqueo del conducto lagrimal (en los bebés).



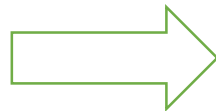
## Cataratas:



Afección por la cual el cristalino del ojo se vuelve oscuro. Los síntomas incluyen visión empañada, borrosa, o doble visión; sensibilidad a la luz y dificultad para ver de noche. Sin tratamiento, las cataratas pueden causar la ceguera. Hay muchos tipos y causas diferentes de cataratas.



## Desprendimiento de la retina:



Es la separación de la membrana sensible a la luz (retina) en la parte posterior del ojo de sus capas de soporte.

