

INTRODUCCIÓN A LA ZOOTECNIA DE PORCINOS



SAMUEL RODRIGUEZ ESCOBAR



Razas Porcinas

Cerdo Large white



De dónde procede: La cuna de la raza de cerdo large white se encuentra en el condado de Yorkshire, en Inglaterra.

Origen de la raza: Esta raza sería fruto de los cruces entre cerdos celtas y un grupo de reproductores chinos. De esa unión nació el cerdo large white, que debe su nombre al color y a la impresionante envergadura: en ocasiones, el macho ronda los 500 kg. La raza pura se desarrolló en Francia durante la década de 1920, El herd-book (libro genealógico) fue instaurado en 1926.

Dónde vive: Se adapta a todas las regiones y situaciones. Es una raza que puede criarse a escala doméstica o industrial.

Cría: Esta raza es muy valorada por los criadores debido a sus notables cualidades: su carne firme, que es muy demandada para charcutería, su crecimiento rápido (puede ganar más de 900 g diarios) y su excelente capacidad reproductora (más de diez crías en cada parto).

También se recurre al large white para los cruces mejoradores de otras razas, como la del cerdo landrace y el cerdo piétrain francés. En resumen, se trata de un cerdo fácil de criar. Si vive en el campo, el large white puede ser alimentado perfectamente con las sobras. Puede criarse estabulado o al aire libre. Esta raza tiene dos ventajas a su favor su rápido crecimiento y su carácter muy prolífico, que se plasma en un número de diez a catorce crías por parto, a razón de dos o tres partos por año...

Cerdo Duroc



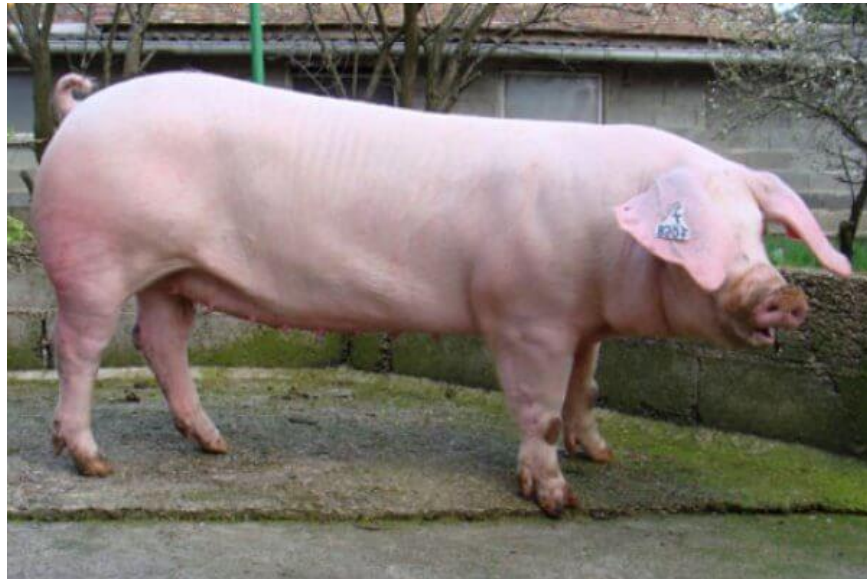
De dónde procede: el cerdo Duroc es una raza de ganado porcino procedente de los Estados Unidos. País en el que goza de una gran popularidad entre los granjeros.

Origen de la raza: el origen lo encontramos a principios del siglo XIX, en unos cerdos de color rojo criados en el este de USA. Esta raza se origina cruzando ejemplares de la antigua raza Duroc de Nueva York y la raza Jersey Red de Nueva Jersey. Inicialmente se denominó Duroc-Jersey, pero con el tiempo pasó a ser solo Duroc.

Dónde vive: es una raza que se adapta a diversas condiciones atmosféricas, por lo que se puede encontrar en la mayoría de países de Europa, América latina y los EE.UU.

Cría: debido sus excelentes cualidades tanto por la calidad de su carne semigrasa como por las de crecimiento, esta raza que se ha hecho una de las preferidas para la cría del cerdo. Su capacidad reproductiva es similar a la del Landrace o el Large White (que puedes ver más arriba)

Cerdo Landrace francés



De dónde procede: Los primeros representantes de la raza fueron importados de Dinamarca antes de que este país decidiese cerrar sus fronteras a la exportación.

Origen de la raza: La raza de cerdo landrace francesa es producto de los cruces entre razas francesas y sujetos importados de los países nórdicos desde 1930 a 1945.

Dónde vive: Principalmente en Bretaña, la patria francesa del cerdo, así como en el resto del territorio francés. Es exportado a Africa y China.

Cría: El landrace francés es una de las variedades de cerdos más apreciadas por los criadores industriales, ya que es rústico y no padece el estrés motivado por la cría intensiva. De ahí el interés en cruzar a esta raza con la large white. La fina capa de grasa dorsal (menos de 13 mm) le hace ideal para la obtención de beicon. Otros motivos para decidirse por esta raza son el carácter prolífico de las hembras (cerca de veinte crías por año) y sobre todo la solidez de su esqueleto y su musculatura. Más tarde, los criadores franceses buscaron ejemplares en otros países, de Suecia a Holanda pasando por Gran Bretaña.

Cerdo Piétrain



De dónde procede: la raza de cerdo Piétrain nació en la región belga de Brabante, fruto de diversos cruces.

Origen de la raza: Esta raza estuvo a punto de desaparecer durante la Segunda guerra mundial y solo se salvó merced a que cobró nuevo vigor con ayuda del cerdo piétrain alemán. La creación del libro genealógico de esta raza se remonta a 1963.

Dónde vive: El grueso de los efectivos se encuentra en la región francesa de Nord-Pas-de-Calais, próxima a su lugar de origen.

Cría: El engorde de esta raza en explotaciones industriales se ha visto frenado por su gran tendencia al estrés cuando se cambian sus hábitos, ya sean alimentarios o ambientales. Es una lástima, ya que la hembra es prolífica (alrededor de diecisiete crías por año) y el espesor de la capa de grasa dorsal no supera los 9 mm. El rendimiento en carne de este animal de tipo culón supera el 80% de su peso en vivo. La hembra, que es muy prolífica, cuida con dedicación a sus crías. Es una raza muy adecuada para la cría familiar. Aunque es una raza interesante por la relación entre carne y peso en vivo (80%), tiene tendencia al estrés.

Cerdo Normando



De dónde procede: Como su nombre indica, la raza de cerdo normando es originario de Normandía.

Origen de la raza: Conocida ya en la Edad Media, esta antigua raza local francesa procede del cerdo de Craon y de otras razas locales. La llegada a Francia del landrace alemán puso en peligro la especie. Sólo la obstinación de algunos criadores y la aplicación de un plan de conservación en colaboración con diversas organizaciones permitieron que sobreviviera.

Dónde vive: En el sur de la región de La Manche, en Calvados y en Mayenne. El normando puede permanecer en el exterior buena parte del año.

Cría: Este animal, partidario de la vida al aire libre, produce una carne de calidad muy apreciada en charcutería. Los lechones se desarrollan muy deprisa: de 2 kg en el momento de su nacimiento, pasan a 7 kg tres semanas más tarde. Es frecuente encontrar ejemplares cruzados con la raza large white. El cerdo de raza normanda resulta especialmente adecuado para la cría familiar, principalmente porque puede permanecer en el exterior buena parte del año.

HAMPSHIRE



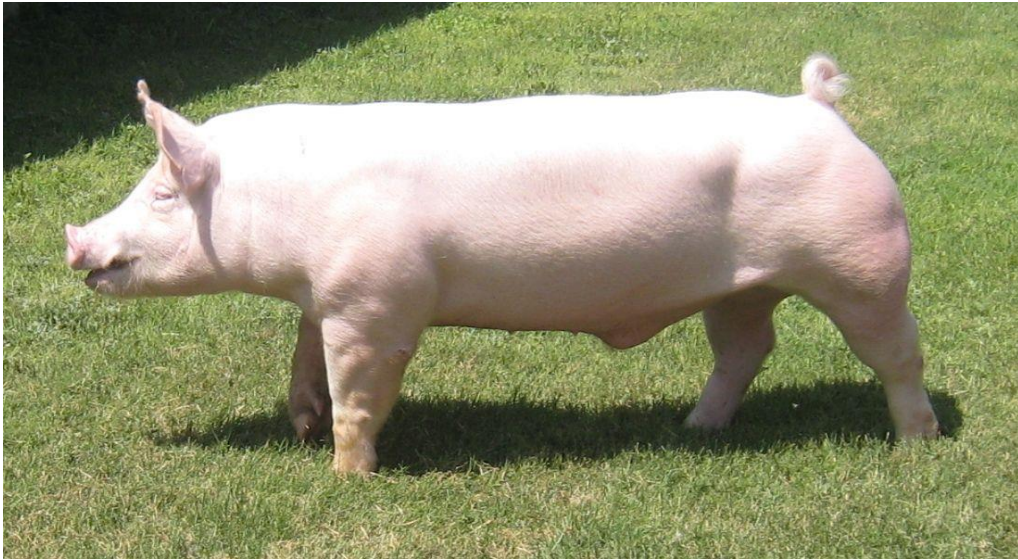
Son de color negro con una franja blanca que rodea el cuerpo y abarcando miembros anteriores. Presenta orejas del tipo asiático. Son animales rústicos pero menos resistentes al calor. Muy prolíferos, tienen excelente aptitud lechera y materna.

De aptitud cárnica, como la Landrace o la Pietrain, pero sin apenas casos de PSE, ya que es una raza de procedencia americana.

Posee relativas aptitudes productivas y buenos parámetros de calidad. Se utiliza generalmente como machos finalizadores de carne en cruzamientos, ya sean simples o a tres vías.

Es esta raza la que normalmente se introduce en los cruzamientos para mejorar la calidad de la canal.

YORKSHIRE



Raza originaria de Inglaterra. Su cuerpo es largo, ancho y profundo con apariencia maciza. Son totalmente blancos, sin manchas con orejas erectas. Tiene buena rusticidad, su carácter es prolífero y buena aptitud lechera y materna.