



UNIVERSIDAD DEL SURESTE

ALEXA PAOLA VILLARREAL CERDIO

LICENCIATURA EN ENFERMERÍA

MATERIA: MORFOLOGÍA Y FISIOLOGÍA

CATEDRÁTICO: DR. MIGUEL BASILIOS ROBLEDO

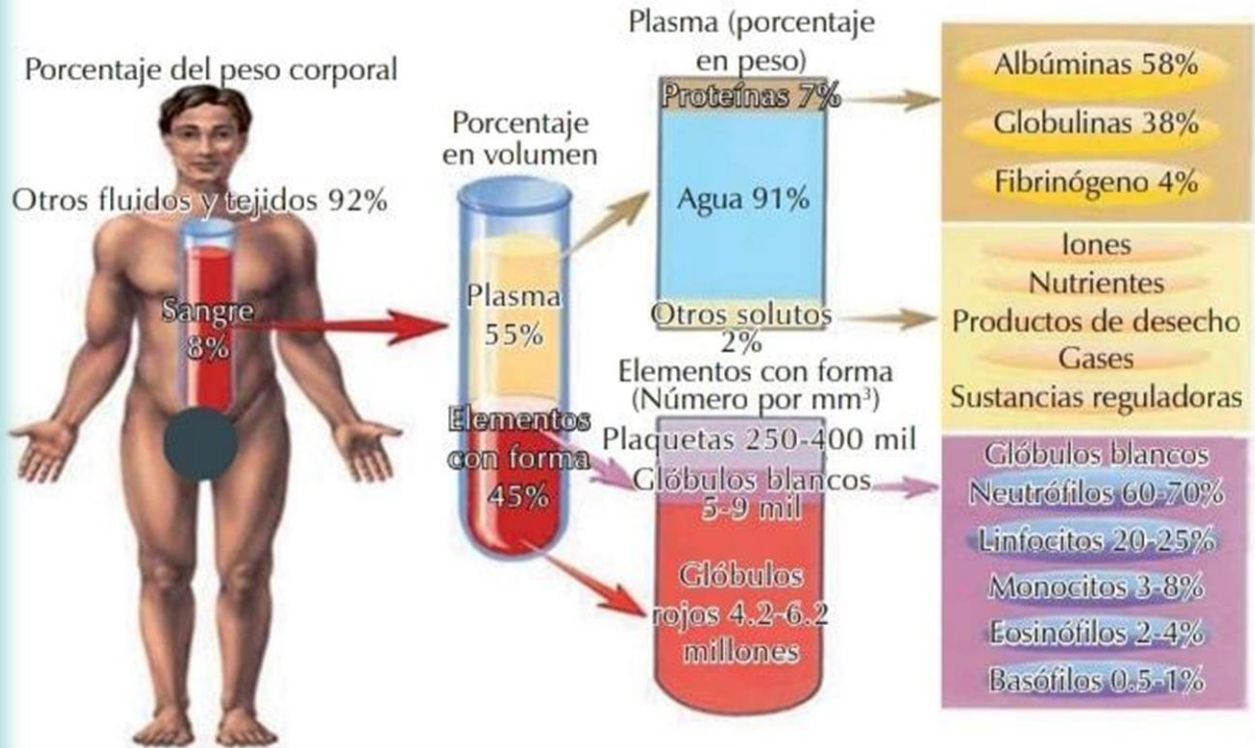
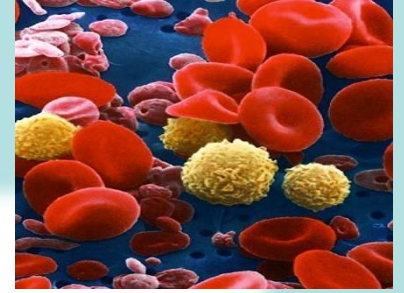
TEMA: INFOGRAFÍA SOBRE LA SANGRE HUMANA.

TAPACHULA, CHIAPAS A 23 DE MAYO DE 2020

INFOGRAFÍA SOBRE LA SANGRE HUMANA.



La **sangre** (del latín: sanguis, -inis) es un tejido conectivo líquido, que circula por capilares, venas y arterias de todos los vertebrados. Su color rojo característico es debido a la presencia del pigmento hemoglobínico contenido en los glóbulos rojos.

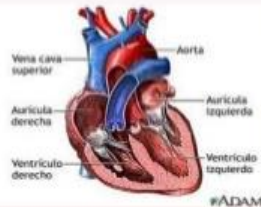


Funciones de la sangre

La sangre (humor circulatorio) es un tejido fluido que circula por capilares, venas y arterias de todos los vertebrados e invertebrados. Su color rojo característico es debido a la presencia del pigmento hemoglobínico contenido en los eritrocitos.

Es un tipo de tejido conjuntivo especializado, con una matriz coloidal líquida y una constitución compleja. Tiene una fase sólida (elementos formes, que incluye a los glóbulos blancos, los glóbulos rojos y las plaquetas) y una fase líquida, representada por el plasma sanguíneo.

Su función principal es la logística de distribución e integración sistémica, cuya contención en los vasos sanguíneos (espacio vascular) admite su distribución (circulación sanguínea) hacia casi todo el cuerpo.



Células sanguíneas

Monocito Neutrófilo Eosinófilo Basófilo



Plaquetas



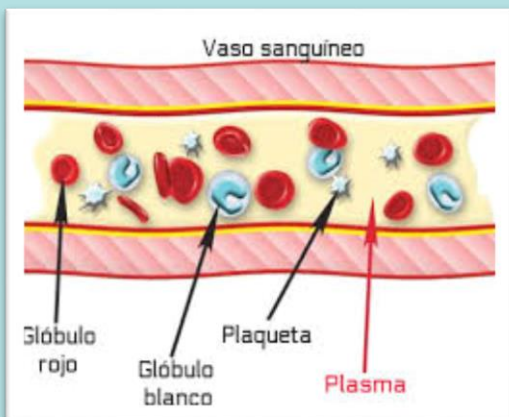
Macrófago



Eritrocito



COMPONENTES



Componentes	Funciones
Agua	Solvente para transportar sustancias
Sales	Balance osmótico, regulación de pH (Na^+ , K^+ , Ca^{++} , Mg^{++} , Cl^- , HCO_3^{-}) y permeabilidad de membrana
Proteínas plasmáticas	Balance osmótico (albúmina), coagulación (fibrinógeno), defensa (inmunoglobulinas)
Eritrocitos	Transporte de O_2 y CO_2
Leucocitos	Intervienen en la defensa contra las infecciones
Plaquetas	Intervienen en la hemostasia
Nutrientes	Glucosa, ácidos grasos, vitaminas, hormonas, productos metabólicos

WEB-GRAFÍA

medlineplus.gov › Página Principal › Temas de salud

www.donasang.org › que-es-la-sang › es_els-components